

Vierteljahres-Statistik **3/2005**



Impressum

Herausgeberin: Stadt Münster
Amt für Stadtentwicklung, Stadtplanung, Verkehrsplanung
48127 Münster

Redaktion: Claudia Wiens

Anfragen / Information: Albersloher Weg 33
Telefon: 0251 / 492 – 1234
Telefax: 0251 / 492 – 7905
E-Mail: amt12@stadt-muenster.de
Internet: www.muenster.de/stadt/stadtentwicklung

Tabellen, Graphiken,
Textverarbeitung,
online-Version: Claudia Wiens

Druck: Stadt Münster - Personal- und Organisationsamt
Expedition und Druck

Schutzgebühr: 5,- €

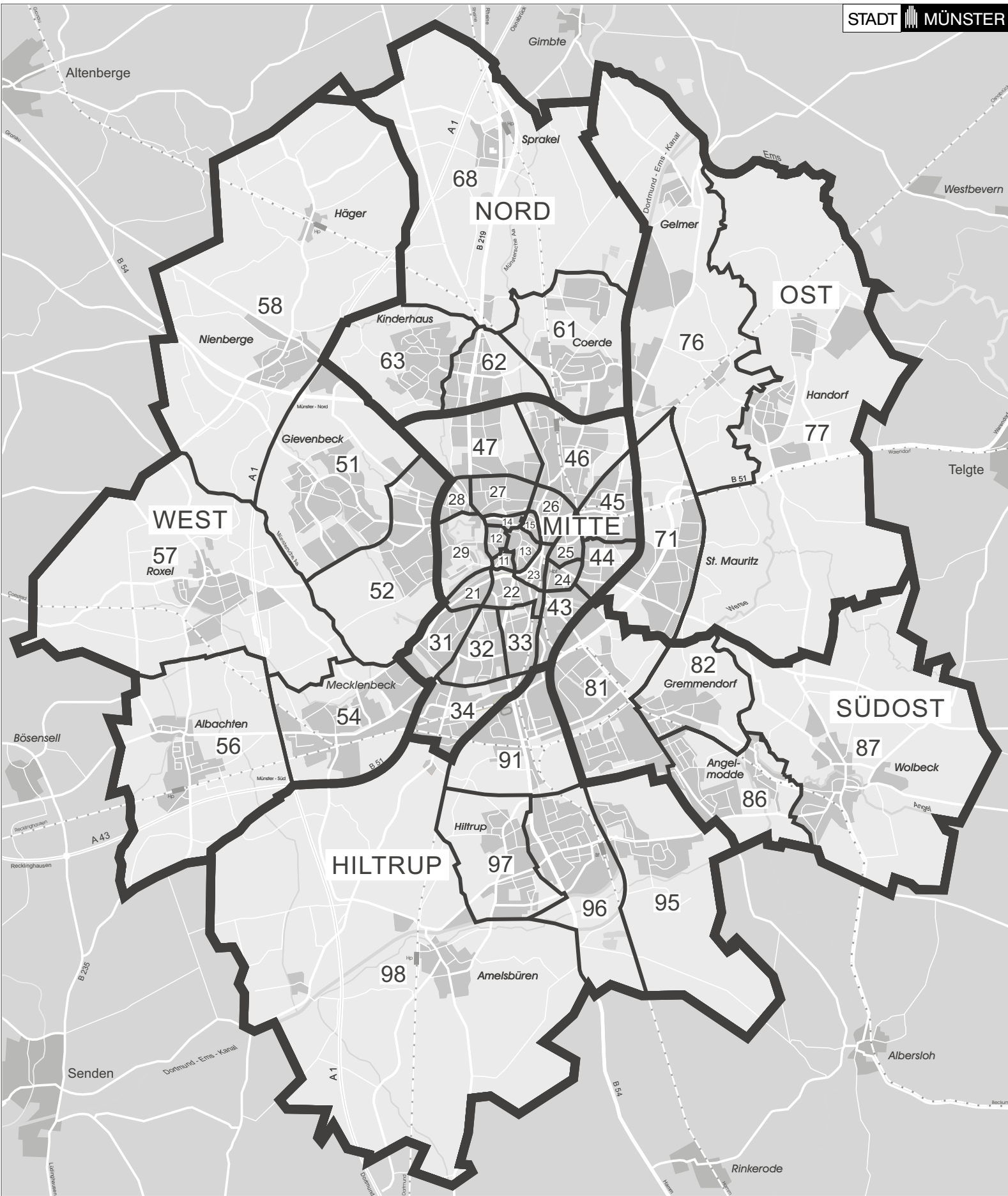
Dezember 2005; Auflage: 400

Stadt Münster
Vierteljahres-Statistik
3/2005

INHALTSVERZEICHNIS

	Seite
Impressum	vordere Umschlagsseite
Karte der Statistischen Gebietsgliederung	4
Hinweise	5
Abkürzungen.....	5
Bevölkerung	
Wohnberechtigte Bevölkerung, Bevölkerung am Ort der Hauptwohnung, Private Haushalte.....	6/7
Erwerbstätigkeit	
Sozialversicherungspflichtig beschäftigte Arbeitnehmer, Arbeitsmarkt	8/9
Wirtschaft	
Gewerbean-, -um- und -abmeldungen, Produzierendes Gewerbe	10/11
Bauen und Wohnen	
Baugenehmigungen, Baufertigstellungen, Bauabgänge, Bestände	12/13
Gastgewerbe	
Tourismus.....	14/15
Verkehr	
Kraftfahrzeugbestand, Straßenverkehrsunfälle, Verkehrsbetrieb, Hafenbetrieb	16/17
Öffentliche Sicherheit und Ordnung, Rechtspflege	
Passwesen, Tätigkeit der Feuerwehr	18/19
Kriminalität.....	20/21
Kultur	
Städtische Bühnen Münster, Stadtbücherei, Stadtmuseum	22/23
Gesundheit	
Meldepflichtige Neuerkrankungen, Krankenhäuser	24/25
Städtische Bäder	26/27
Sozialwesen	
Hilfeempfänger, Leistungen der Sozialhilfe.....	28/29
Wohngeld, Wohnungssuchende mit Wohnberechtigungsschein.....	30/31
Finanzen	
Gemeindliche Steuereinnahmen, Gemeindliche Schulden.....	30/31
Versorgung und Verbrauch	
Strom-, Gas-, Fernwärme- und Wasserversorgung	32/33
Preise	
Preisindex für die Lebenshaltung aller privaten Haushalte	33
Umwelt	
Schadstoffbelastung der Luft, Überschreitungen von Ozonkonzentrationen.....	32/33
Meteorologische Beobachtungen	
Beobachtungsdaten am Flughafen Münster-Osnabrück	34/35
Quellenverzeichnis	36/37
Zuletzt erschienene Veröffentlichungen	hintere Umschlagsseite

Statistische Gebietsgliederung



STADTBEZIRK MITTE		STADTBEZIRK WEST	STADTBEZIRK NORD	STADTBEZIRK OST	STADTBEZIRK SÜDOST	STADTBEZIRK HILTRUP
11 Aegidii	21 Pluggendorf	31 Aaseestadt	43 Hafen	51 Gievenbeck	61 Coerde	71 Mauritz-Ost
12 Überwasser	22 Josef	32 Geist	44 Herz-Jesu	52 Sentrup	62 Kinderhaus-Ost	76 Gelmer-Dyckburg
13 Dom	23 Bahnhof	33 Schützenhof	45 Mauritz-Mitte	54 Mecklenbeck	63 Kinderhaus-West	82 Gremmendorf-Ost
14 Budenturm	24 Hansaplatz	34 Düesberg	46 Rumphorst	56 Albachten	68 Sprakel	86 Angelmodde
15 Marini	25 Mauritz - West		47 Uppenberg	57 Roxel		87 Wolbeck
	26 Schlachthof			58 Nienberge		91 Berg Fidel
	27 Kreuz					95 Hiltrup-Ost
	28 Neutor					96 Hiltrup-Mitte
	29 Schloss					97 Hiltrup-West
						98 Amelsbüren

Vervielfältigung nur mit Genehmigung des Herausgebers

Stand: 12.12.2005

Hinweise

Bei den in der Vierteljahres-Statistik aufgeführten Daten handelt es sich zum Teil um eigene Fortschreibungen bzw. Feststellungen. Aus methodischen und sachlichen Gründen sind daher Abweichungen von den amtlichen Zahlen des Landesamtes für Datenverarbeitung und Statistik Nordrhein-Westfalen möglich.

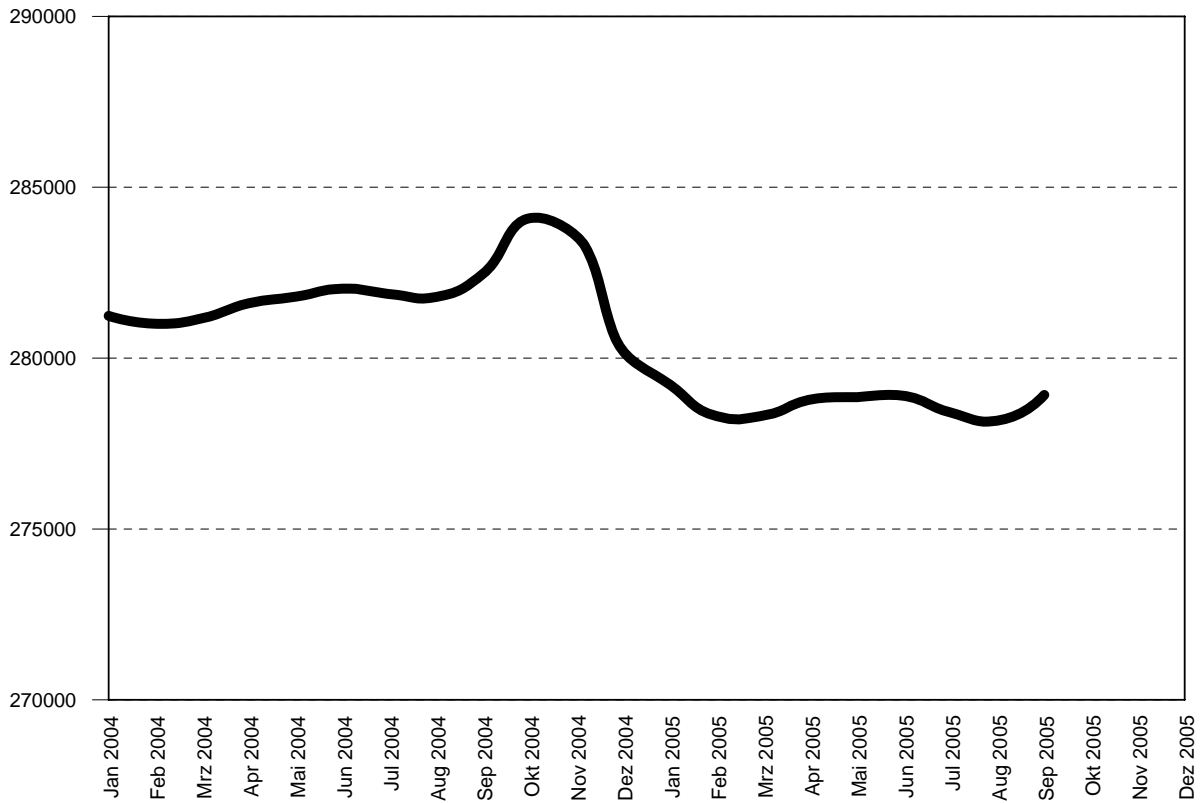
Bestandszahlen beziehen sich auf das Ende, Bewegungszahlen auf den Zeitraum der Berichtszeit. Abweichungen in den Summen können durch Runden der Zahlen entstehen.

Weiteres Datenmaterial kann beim Amt für Stadt- und Regionalentwicklung, Statistik eingesehen oder angefordert werden. Es werden Jahres-Statistiken und in der Reihe „Beiträge zur Statistik“ einzelne Themen veröffentlicht (siehe hintere Umschlagsseite). Der Nachdruck, auch auszugsweise, ist mit Quellenangabe gestattet.

Zeichenerklärung

r	berichtigte Zahl
-	Zahlenwert genau null
0	Zahlenwert größer als null, aber kleiner als die Hälfte des kleinsten gewählten Stellenwertes
.	Zahlenwert unbekannt oder aus Datenschutzgründen nicht veröffentlicht
...	Angabe erfolgt später
°C	Grad Celsius
hPa	hektoPascal
km	Kilometer
mm	Millimeter
m/s	Meter pro Sekunde
Std.	Stunden
t	Tonnen
m ³	Kubikmeter
µg/m ³	Mikrogramm (ein millionstel Gramm) pro Kubikmeter
%	Prozent
Ø	Durchschnitt
1000 €	Tausend Euro
1000 h	Tausend Stunden
1000 kWh	Tausend Kilowattstunden
AsylbLG	Asylbewerberleistungsgesetz

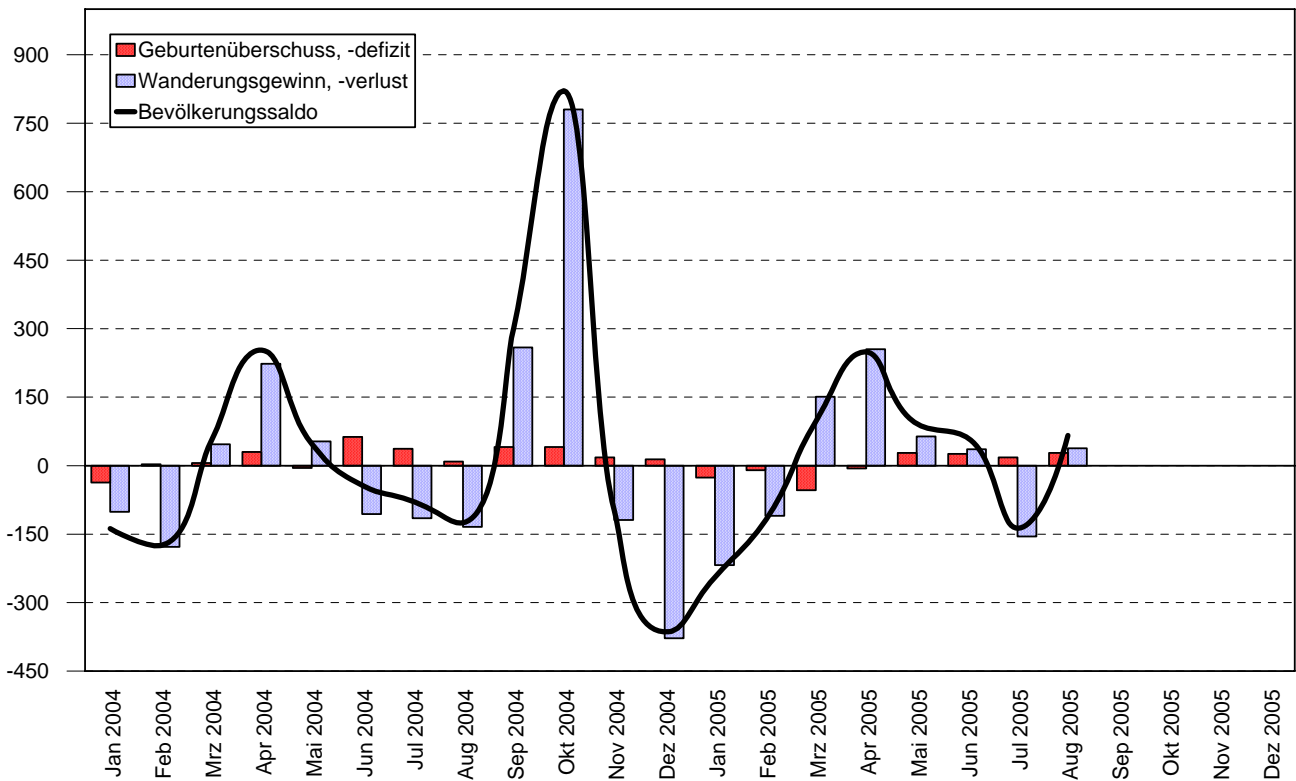
Entwicklung der Wohnberechtigten Bevölkerung in Münster



Stadt Münster - Amt für Stadtentwicklung, Stadtplanung, Verkehrsplanung

Ende 2004 wurde das Melderegister bereinigt.

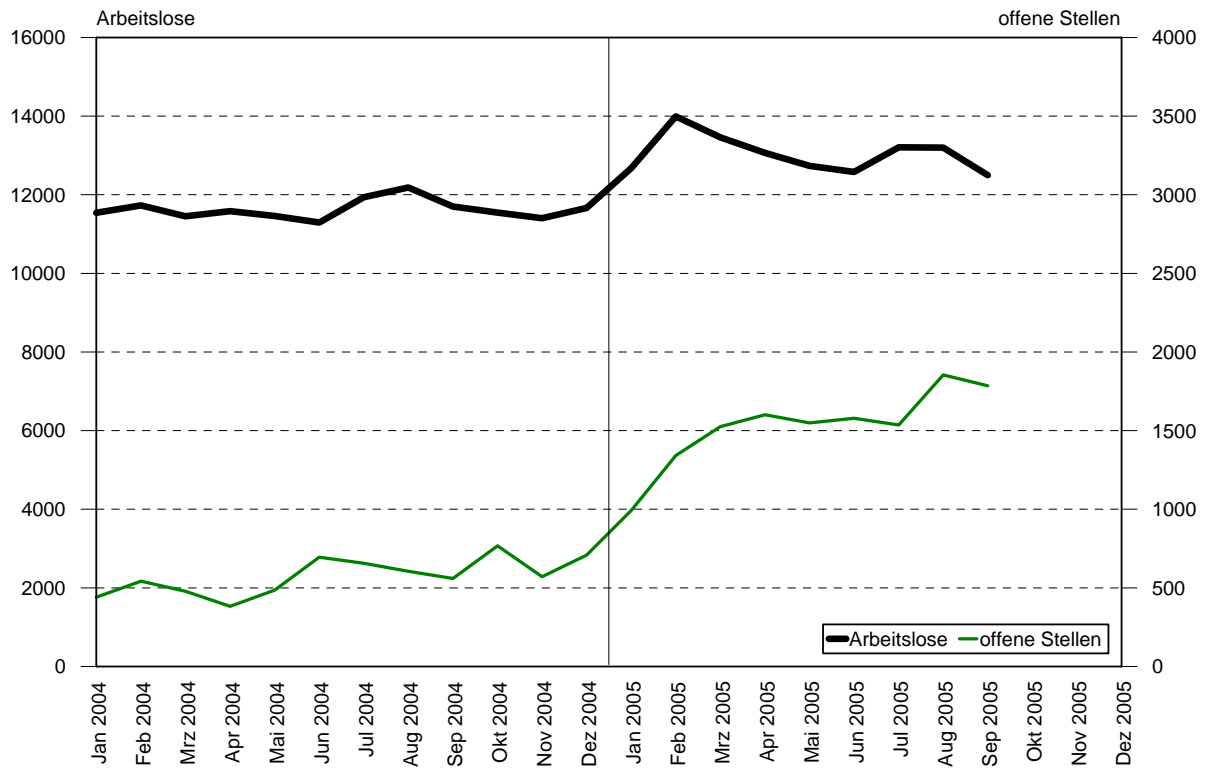
Bevölkerungsveränderungen am Ort der Hauptwohnung



Stadt Münster - Amt für Stadtentwicklung, Stadtplanung, Verkehrsplanung

Merkmal	Einheit	Jahr	im bzw. Ende			im bzw. am Ende des ... Vierteljahres			
			Juli	August	September	1.	2.	3.	4.
BEVÖLKERUNG									
Wohnberechtigte Bevölkerung									
insgesamt	Anzahl	2004	281 856r	281 754r	282 412	281 159	282 018	282 412	280 201
	Anzahl	2005	278 408	278 174	278 925	278 321r	278 893r	278 925	
weiblich	Anzahl	2004	148 799r	148 676r	149 066	148 515	148 877	149 066	148 219
	Anzahl	2005	147 099	146 957	147 407	147 208r	147 345r	147 407	
männlich	Anzahl	2004	133 057r	133 078r	133 346	132 644	133 141	133 346	131 982
	Anzahl	2005	131 309	131 217	131 518	131 113r	131 548r	131 518	
Wohnberechtigte Bevölkerung nach Stadtbezirken									
Mitte	Anzahl	2004	115 050r	114 834r	115 176	114 838	115 171	115 176	114 292
	Anzahl	2005	113 039	112 890	113 255	113 081r	113 432r	113 255	
West	Anzahl	2004	53 257r	53 252r	53 536	52 824	53 265	53 536	53 302
	Anzahl	2005	53 120	52 999	53 303	52 970r	53 188r	53 303	
Nord	Anzahl	2004	28 962r	29 015r	28 991	28 904	28 986	28 991	28 745
	Anzahl	2005	28 377	28 386	28 446	28 514r	28 387r	28 446	
Ost	Anzahl	2004	20 479r	20 491r	20 488	20 451	20 472	20 488	20 280
	Anzahl	2005	20 225	20 219	20 202	20 241r	20 281r	20 202	
Südost	Anzahl	2004	27 353r	27 374r	27 392	27 409	27 382	27 392	27 023
	Anzahl	2005	27 077	27 084	27 136	27 026r	27 097r	27 136	
Hiltrup	Anzahl	2004	36 755r	36 788r	36 826	36 733	36 742	36 826	36 559
	Anzahl	2005	36 570	36 596	36 583	36 489r	36 508r	36 583	
Bevölkerung am Ort der Hauptwohnung									
insgesamt	Anzahl	2004	269 499	269 374	269 674	269 319	269 577	269 674	270 038
	Anzahl	2005	270 039	270 107	...	269 772	270 176	...	
weiblich	Anzahl	2004	143 305	143 188	143 361	143 266	143 381	143 361	143 658
	Anzahl	2005	143 471	143 502	...	143 455	143 557	...	
männlich	Anzahl	2004	126 194	126 186	126 313	126 053	126 196	126 313	126 380
	Anzahl	2005	126 568	126 605	...	126 317	126 619	...	
Ausländer	Anzahl	2004	24 791	24 819	24 803	24 574	24 807	24 803	22 812
	Anzahl	2005	22 588	22 608	22 551	22 481	22 636	22 551	
Bevölkerungsbewegungen am Ort der Hauptwohnung									
Lebendgeborene	Anzahl	2004	220	225	205	584	657	650	629
	Anzahl	2005	201	230	...	543	611	...	
Gestorbene	Anzahl	2004	183	216	164	612	569	563	556
	Anzahl	2005	183	202	...	633	563	...	
Zugezogene	Anzahl	2004	1 204	1 519	1 779	3 280	3 482	4 502	4 385
	Anzahl	2005	1 140	1 533	...	3 351	3 487	...	
Fortgezogene	Anzahl	2004	1 319	1 653	1 520	3 512	3 312	4 492	4 102
	Anzahl	2005	1 295	1 495	...	3 528	3 132	...	
Umgezogene	Anzahl	2004	1 973	2 041	2 040	5 305	5 879	6 054	6 649
	Anzahl	2005	1 912	2 211	2 053	5 740r	5 683r	6 176	
Bevölkerungsveränderungen am Ort der Hauptwohnung									
Geburten- überschuss (+) bzw. -defizit (-)	Anzahl	2004	+ 37	+ 9	+ 41	- 28	+ 88	+ 87	+ 73
	Anzahl	2005	+ 18	+ 28	...	- 90	+ 48	...	
Wanderungs- überschuss (+) bzw -defizit (-)	Anzahl	2004	- 115	- 134	+ 259	- 232	+ 170	+ 10	+ 283
	Anzahl	2005	- 155	+ 38	...	- 177	+ 355	...	
Bevölkerungs- zuwachs(+) bzw. -abnahme (-)	Anzahl	2004	- 78	- 125	+ 300	- 260	+ 258	+ 97	+ 356
	Anzahl	2005	- 137	+ 66	...	- 267	+ 403	...	

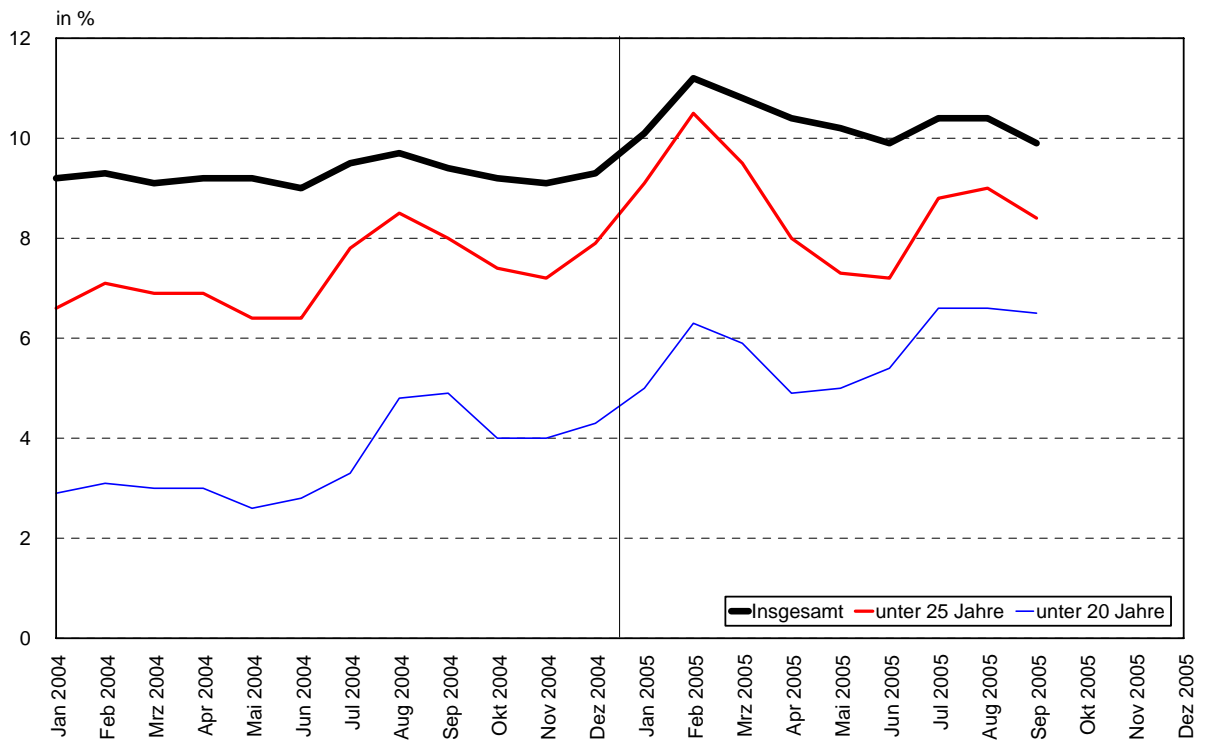
Arbeitsmarkt in Münster



Stadt Münster - Amt für Stadtentwicklung, Stadtplanung, Verkehrsplanung

HINWEIS: Wegen der Umstellung der neuen sozialen Sicherungssysteme zum 1.1.2005 ergeben sich Umstellungen in der Statistik. Die hier veröffentlichten Daten sind als vorläufig zu betrachten.

Arbeitslosenquoten bezogen auf alle abhängigen zivilen Erwerbspersonen



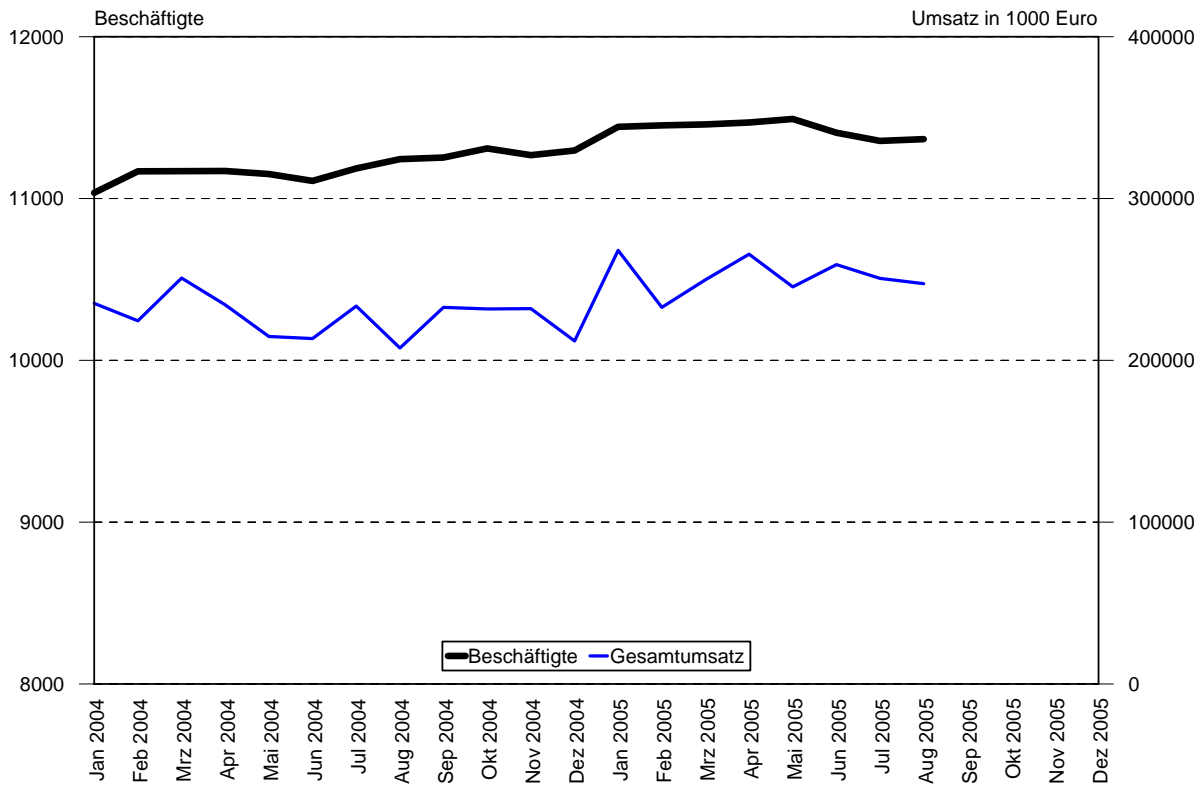
Stadt Münster - Amt für Stadtentwicklung, Stadtplanung, Verkehrsplanung

HINWEIS: Wegen Einführung der neuen sozialen Sicherungssysteme zum 1.1.2005 ergeben sich Umstellungen in der Statistik. Die hier veröffentlichten Daten sind als vorläufig zu betrachten.

Merkmal	Einheit	Jahr	im bzw. Ende			im bzw. am Ende des ... Vierteljahres			
			Juli	August	September	1.	2.	3.	4.
ERWERBSTÄTIGKEIT									
Sozialversicherungspflichtig beschäftigte Arbeitnehmer									
insgesamt	Anzahl	2004				127 478	127 071	128 962	128 355
	Anzahl	2005				127 958	
weiblich	Anzahl	2004				61 825	61 483	62 437	62 410
	Anzahl	2005	Die Daten liegen nur vierteljährlich vor.			62 290	
männlich	Anzahl	2004				65 653	65 588	66 525	65 945
	Anzahl	2005				65 668	
Ausländer	Anzahl	2004				5 789	5 753	5 770	5 600
	Anzahl	2005				5 717	
Arbeitsmarkt									
Arbeitslose									
insgesamt	Anzahl	2004	11 937	12 185	11 701	11 449	11 292	11 701	11 662
	Anzahl	2005	13 204	13 196	12 499	13 457	12 577	12 499	
weiblich	Anzahl	2004	4 722	4 900	4 630	4 326	4 364	4 630	4 551
	Anzahl	2005	5 702	5 785	5 396	5 609	5 309	5 396	
männlich	Anzahl	2004	7 215	7 285	7 071	7 123	6 928	7 071	7 111
	Anzahl	2005	7 502	7 411	7 103	7 848	7 268	7 103	
unter 25 Jahren	Anzahl	2004	1 239	1 347	1 264	1 133	1 017	1 264	1 255
	Anzahl	2005	1 443	1 484	1 386	1 508	1 190	1 386	
50 Jahre und älter	Anzahl	2004	2 285	2 297	2 226	2 164	2 228	2 226	2 243
	Anzahl	2005	2 597	2 568	2 486	2 554	2 555	2 486	
Schwerbehinderte	Anzahl	2004	522	515	510	496	497	510	491
	Anzahl	2005	528	545	529	519	494	529	
Langzeitarbeitslose	Anzahl	2004	4 078	4 201	4 229	3 176	3 945	4 229	4 195
	Anzahl	2005	4 270	4 256	4 194	4 320	4 190	4 194	
Teilzeitarbeits-suchende	Anzahl	2004	1 293	1 314	1 294	1 240	1 232	1 294	1 300
	Anzahl	2005	1 904	1 914	1 836	1 863	1 831	1 836	
Ausländer	Anzahl	2004	1 949	1 977	1 969	1 942	1 929	1 969	1 977
	Anzahl	2005	2 227	2 174	2 057	2 436	2 195	2 057	
Arbeitslosenquoten bezogen auf alle zivilen Erwerbspersonen (Sozialversicherungspflichtig und geringfügig Beschäftigte, Beamte, Arbeitslose, Selbstständige, mithelfende Familienangehörige)									
insgesamt	%	2004	8,6	8,7	8,4	8,2	8,1	8,4	8,4
	%	2005	9,3	9,3	8,8	9,7	8,9	8,8	
Arbeitslosenquoten bezogen auf alle abhängigen zivilen Erwerbspersonen (Sozialversicherungspflichtig und geringfügig Beschäftigte, Beamte, Arbeitslose)									
insgesamt	%	2004	9,5	9,7	9,4	9,1	9,0	9,4	9,3
	%	2005	10,4	10,4	9,9	10,8	9,9	9,9	
Frauen	%	2004	7,5	7,8	7,4	6,9	6,9	7,4	7,2
	%	2005	8,9	9,0	8,4	8,9	8,3	8,4	
Männer	%	2004	11,6	11,7	11,4	11,4	11,1	11,4	11,4
	%	2005	12,0	11,8	11,3	12,6	11,6	11,3	
unter 25 Jahren	%	2004	7,8	8,5	8,0	6,9	6,4	8,0	7,9
	%	2005	8,8	9,0	8,4	9,5	7,2	8,4	
unter 20 Jahren	%	2004	3,3	4,8	4,9	3,0	2,8	4,9	4,3
	%	2005	6,6	6,6	6,5	5,9	5,4	6,5	
Ausländer	%	2004	22,8	23,2	23,1	22,9	22,6	23,1	23,2
	%	2005	25,2	24,6	23,3	28,5	24,8	23,3	
weitere Arbeitsmarktzahlen									
offene Stellen	Anzahl	2004	657	605	560	479	695	560	709
	Anzahl	2005	1 536	1 854	1 785	1 525	1 578	1 785	
Weiterbildung	Anzahl	2004	386	368	459	435	466	459	418
	Anzahl	2005	508	494	623	360	554	623	

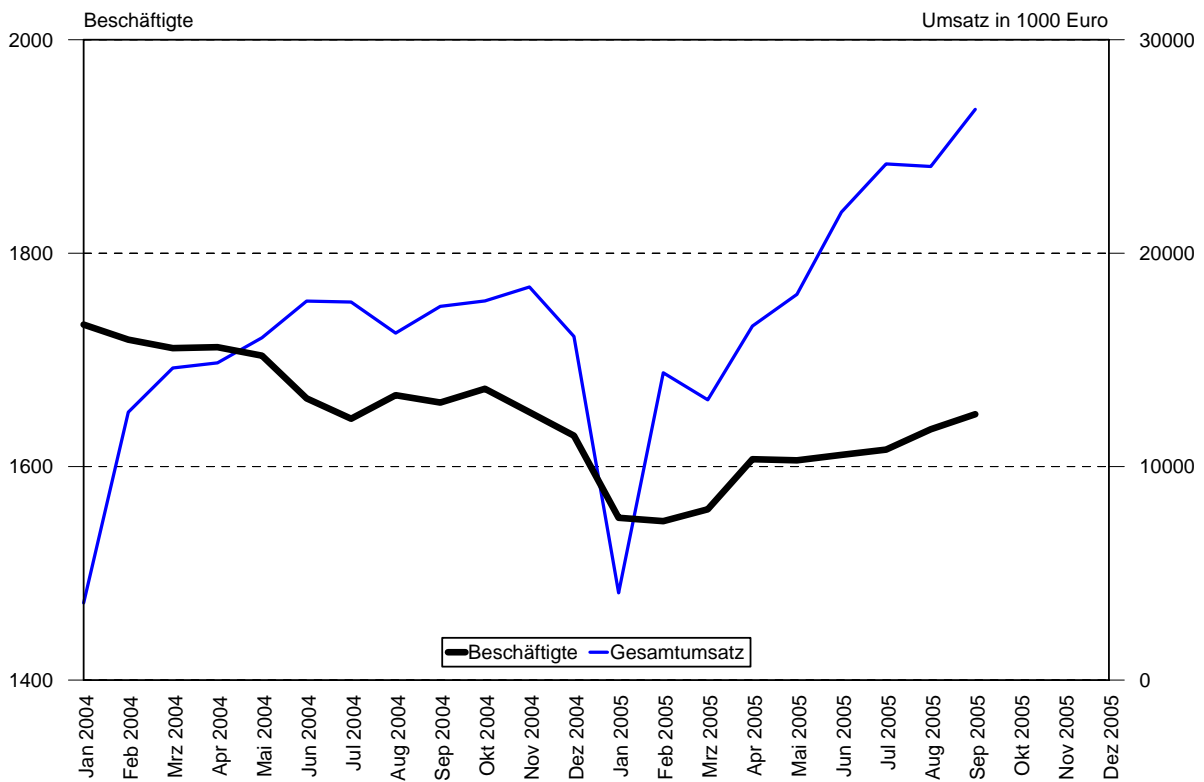
HINWEIS: Wegen der Einführung der neuen sozialen Sicherungssysteme zum 1.1.2005 ergeben sich Umstellungen in der Statistik. Die hier veröffentlichten Daten sind als vorläufig zu betrachten.

Beschäftigte und Umsatz im verarbeitenden Gewerbe



Stadt Münster - Amt für Stadtentwicklung, Stadtplanung, Verkehrsplanung

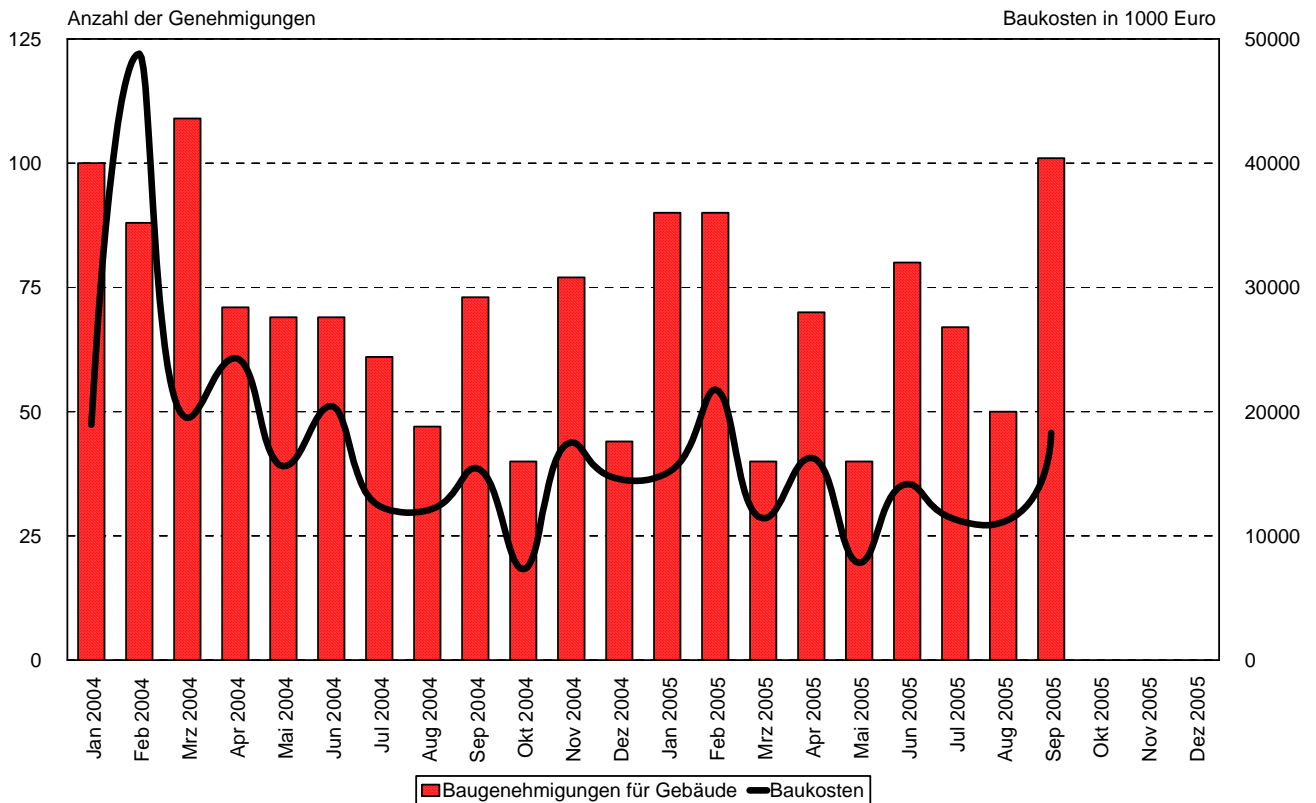
Beschäftigte und Umsatz im Bauhauptgewerbe



Stadt Münster - Amt für Stadtentwicklung, Stadtplanung, Verkehrsplanung

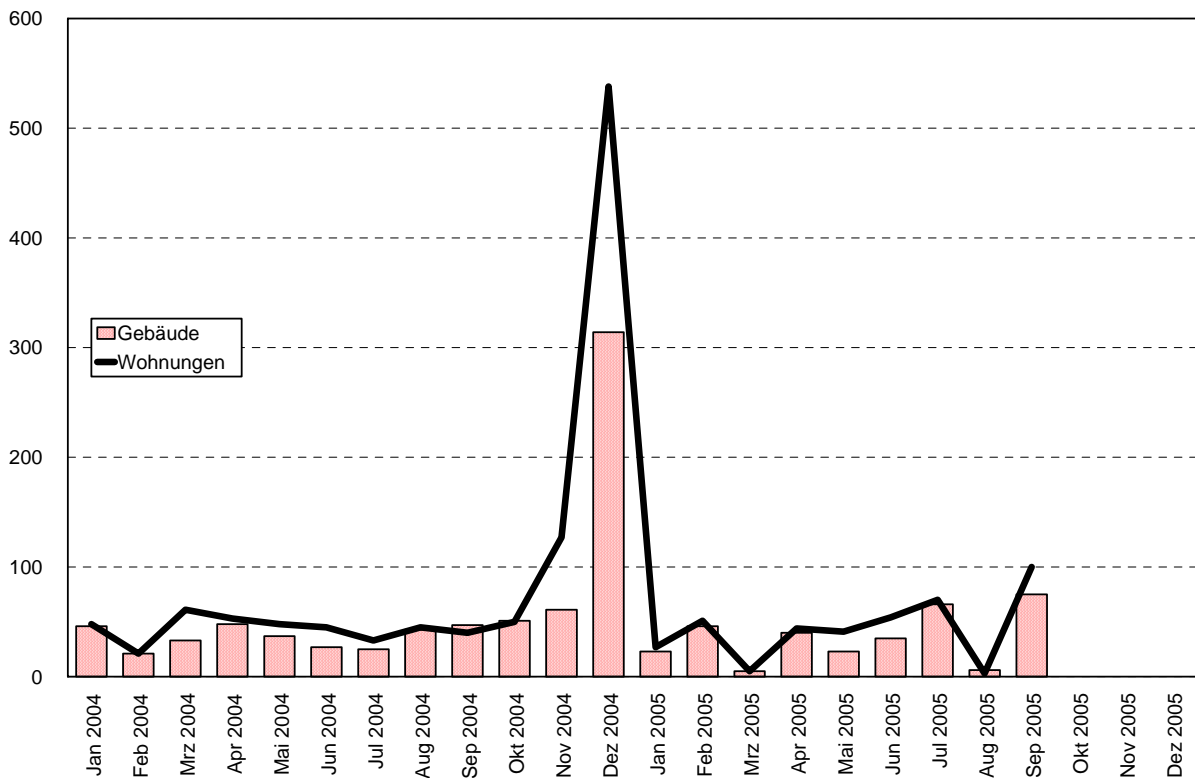
Merkmal	Einheit	Jahr	im bzw. Ende			im bzw. am Ende des ... Vierteljahres			
			Juli	August	September	1.	2.	3.	4.
WIRTSCHAFT									
Gewerbean-, -um- und -abmeldungen									
Stehendes Gewerbe									
An- und Ummeldungen	Anzahl	2004	321	293	318	997	913	932	1 027
	Anzahl	2005	312	368	321	837r	876	1 001	
Abmeldungen	Anzahl	2004	187	136	198	538	466	521	553
	Anzahl	2005	171	156	227	518r	548	554	
Reisegewerbekarten (gültig für 3 bzw. 5 Jahre)	Anzahl	2004	2	3	1	11	11	6	9
	Anzahl	2005	1	3	4	11	8	8	
Produzierendes Gewerbe (Betriebe mit mehr als 20 Beschäftigten, Klassifikation der Wirtschaftszweige (WZ93))									
Verarbeitendes Gewerbe, Bergbau, Gewinnung von Steinen und Erden									
Betriebe	Anzahl	2004	92	92	91	90	92	91	91
	Anzahl	2005	95	94	...	95	95	...	
Beschäftigte	Anzahl	2004	11 186r	11 243	11 253	11 169	11 109	11 253	11 296
	Anzahl	2005	11 356	11 367	...	11 458	11 406	...	
Arbeitsstunden	1000 h	2004	1 473	1 442	1 446	4 301	4 286	4 361	4 474
	1000 h	2005	1 496	1 487	...	4 262	4 484	...	
Bruttolohn- und -gehaltsumme	1000 €	2004	35 522	34 067	33 897	105 065	106 137	103 486	112 364
	1000 €	2005	35 959	35 698	...	109 590	112 165	...	
Gesamtumsatz	1000 €	2004	233 573	207 614	232 739	710 501	662 578	673 926	675 570
	1000 €	2005	250 643	247 394	...	750 494	770 091	...	
dar. Auslands-umsatz	1000 €	2004	66 738	67 063	71 972	244 741	200 050	205 773	199 703
	1000 €	2005	74 676	78 201	...	239 158	233 894	...	
Bauhauptgewerbe (Vorbereitende Baustellenarbeiten, Hoch- und Tiefbau)									
Betriebe	Anzahl	2004	24	24	24	24	24	24	25
	Anzahl	2005	25	25	26	25	25	26	
Beschäftigte	Anzahl	2004	1 645	1 667	1 660	1 711	1 664	1 660	1 629
	Anzahl	2005	1 616	1 635	1 649	1 560	1 611	1 649	
Arbeitsstunden	1000 h	2004	148	127	153	317	420	428	398
	1000 h	2005	141	150	169	274	453	460	
Bruttolohnsumme	1000 €	2004	2 678	2 798	2 733	6 869	8 102	8 209	8 480
	1000 €	2005	2 768	2 981	2 954	5 951	8 354	8 703	
Bruttogehaltsumme	1000 €	2004	1 723	1 737	1 605	5 309	5 495	5 065	5 504
	1000 €	2005	1 733	1 657	1 687	5 001	5 289	5 077	
Baugewerblicher Umsatz	1000 €	2004	17 591	16 252	17 365	30 707	48 310	51 208	51 927
	1000 €	2005	24 039	23 882	26 687	31 456	56 283	74 608	
Gesamtumsatz	1000 €	2004	17 708	16 253	17 510	30 793	48 663	51 471	52 271
	1000 €	2005	24 183	24 065	26 737	31 612	56 585	74 985	
Ausbaugewerbe (Bauinstallation und sonstiges Baugewerbe)									
Betriebe	Anzahl	2004				36	35	35	35
	Anzahl	2005				35	35	...	
Beschäftigte	Anzahl	2004				1 232	1 239	1 294	1 266
	Anzahl	2005				1 239	1 241	...	
Arbeitsstunden	1000 h	2004				442	432	445	449
	1000 h	2005				416	425	...	
Bruttolohn- und -gehaltsumme	1000 €	2004				8 033	8 543	8 404	8 973
	1000 €	2005				8 312	8 343	...	
Ausbaugewerblicher Umsatz	1000 €	2004				23 267	26 895	34 900	47 094
	1000 €	2005				25 632	29 284	...	
Gesamtumsatz	1000 €	2004				23 561	27 479	35 155	47 703
	1000 €	2005				25 983	29 850	...	

Baugenehmigungen für Neu- und Umbau von Gebäuden



Stadt Münster - Amt für Stadtentwicklung, Stadtplanung, Verkehrsplanung

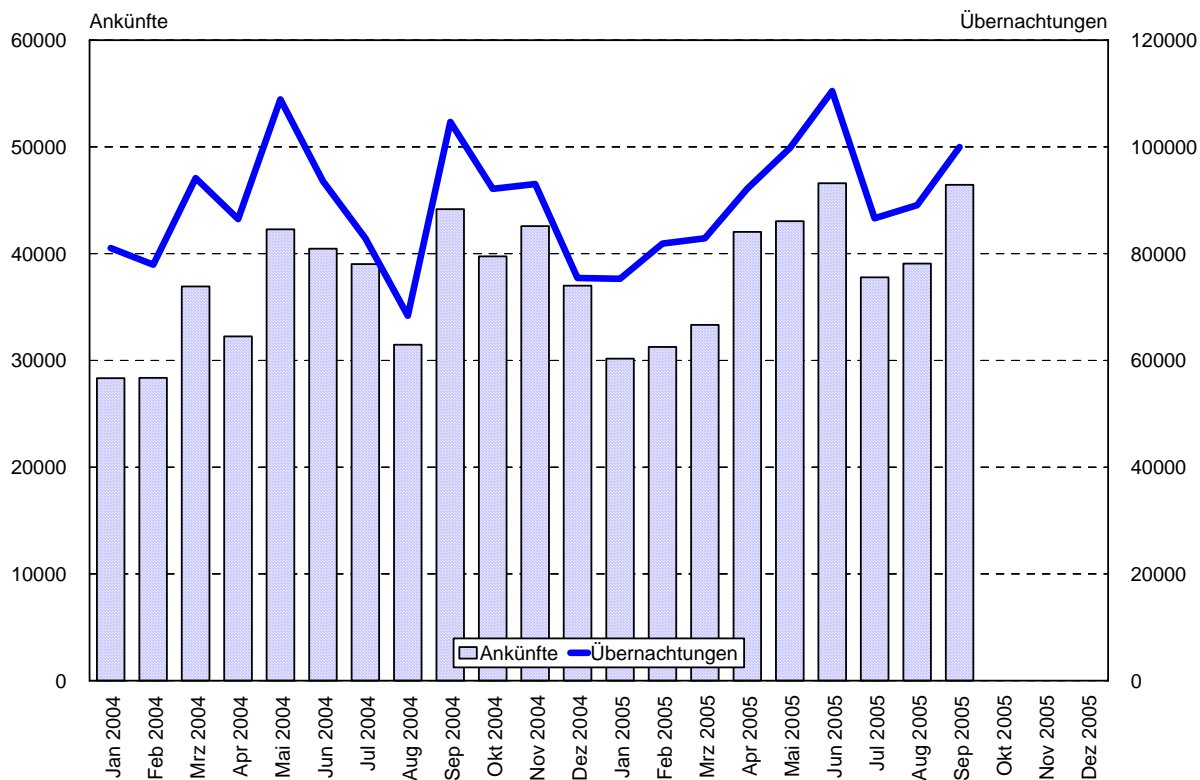
Baufertigstellungen - Neu- und Umbau -



Stadt Münster - Amt für Stadtentwicklung, Stadtplanung, Verkehrsplanung

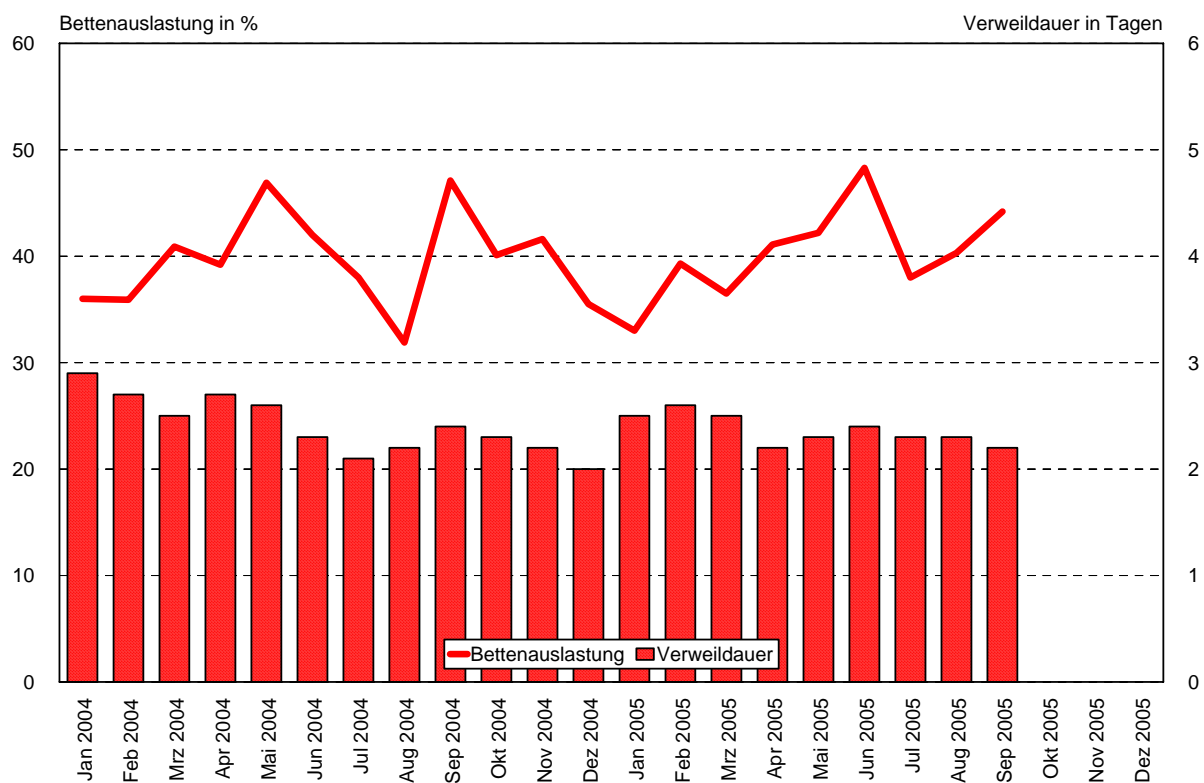
Merkmal	Einheit	Jahr	im bzw. Ende			im bzw. am Ende des ... Vierteljahres			
			Juli	August	September	1.	2.	3.	4.
BAUTÄTIGKEIT UND WOHNEN									
Baugenehmigungen									
Neubau									
Wohngebäude und Heime	Anzahl	2004	52	34	52	255	165	138	128
	Anzahl	2005	42	46	84	188	133	172	
Nichtwohngebäude	Anzahl	2004	3	5	12	19	27	20	13
	Anzahl	2005	11	3	5	4	12	19	
Umbau									
Wohngebäude	Anzahl	2004	4	7	8	22	16	19	18
	Anzahl	2005	14	1	10	25	28	25	
Nichtwohngebäude	Anzahl	2004	2	1	1	1	1	4	2
	Anzahl	2005	-	-	2	3	6	2	
Neu- und Umbau von Wohnungen	Anzahl	2004	93	64	106	359	280	263	258
	Anzahl	2005	67	88	114	283	252	269	
Baukosten für Neu- und Umbau	1000 €	2004	12 408	12 055	15 472	87 262	60 354	39 935	39 423
	1000 €	2005	11 334	11 119	18 301	48 267	38 286	40 754	
Baufertigstellungen									
Neubau									
Wohngebäude und Heime	Anzahl	2004	20	35	34	73	85	89	356
	Anzahl	2005	62	3	63	56	78	128	
Nichtwohngebäude	Anzahl	2004	1	3	6	9	14	10	41
	Anzahl	2005	-	3	5	3	9	8	
Umbau									
Wohngebäude	Anzahl	2004	4	5	6	18	12	15	28
	Anzahl	2005	4	-	7	15	16	11	
Nichtwohngebäude	Anzahl	2004	-	-	1	-	1	1	6
	Anzahl	2005	-	-	-	-	2	-	
Neu- und Umbau von Wohnungen	Anzahl	2004	33	45	40	130	146	118	715
	Anzahl	2005	70	3	100	83	139	173	
Räume	Anzahl	2004	135	242	207	581	691	584	3 052
	Anzahl	2005	363	20	424	406	620	807	
Bauabgänge									
Wohngebäude und Heime	Anzahl	2004	4	2	2	10	14	8	7
	Anzahl	2005	10	-	4	15	4	14	
Nichtwohngebäude	Anzahl	2004	4	2	1	4	6	7	3
	Anzahl	2005	4	1	5	9	7	10	
Wohnungen	Anzahl	2004	5	7	2	12	37	14	13
	Anzahl	2005	16	-	6	23	6	22	
Räume	Anzahl	2004	29	25	11	60	118	65	68
	Anzahl	2005	72	-	25	130	29	97	
Gebäudebestand									
Wohngebäude und Heime	Anzahl	2004	47 251	47 284	47 316	47 164	47 235	47 316	47 665
	Anzahl	2005	47 832	47 835	47 894	47 706	47 780	47 894	
Nichtwohngebäude	Anzahl	2004	9 612	9 613	9 618	9 607	9 615	9 618	9 656
	Anzahl	2005	9 648	9 650	9 650	9 650	9 652	9 650	
Wohnungsbestand									
Wohnungen	Anzahl	2004	142 525	142 563	142 601	142 388	142 497	142 601	143 303
	Anzahl	2005	143 550	143 553	143 647	143 363	143 496	143 647	
Nicht ausgeführte Bauvorhaben									
Insgesamt	Anzahl	2004	1	-	-	6	4	1	13
	Anzahl	2005	2	-	2	2	1	4	

Ankünfte und Übernachtungen von Gästen



Stadt Münster - Amt für Stadtentwicklung, Stadtplanung, Verkehrsplanung

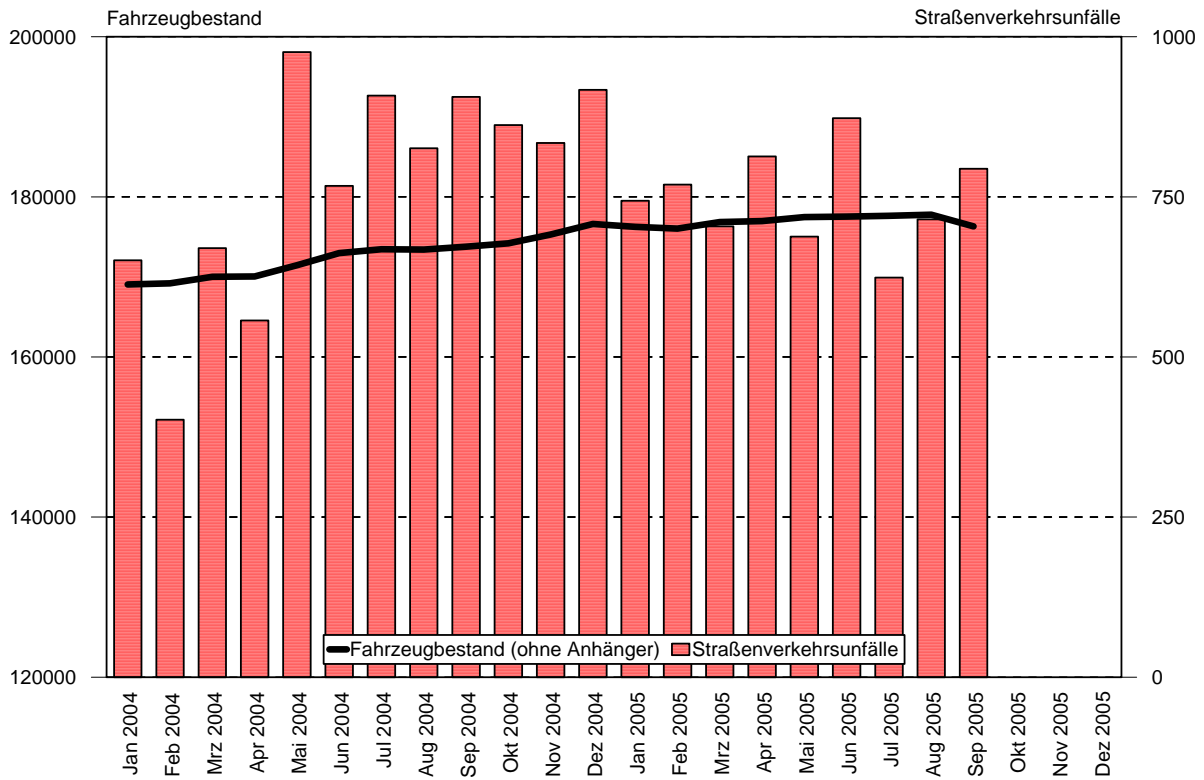
Bettenauslastung und Aufenthaltsdauer



Stadt Münster - Amt für Stadtentwicklung, Stadtplanung, Verkehrsplanung

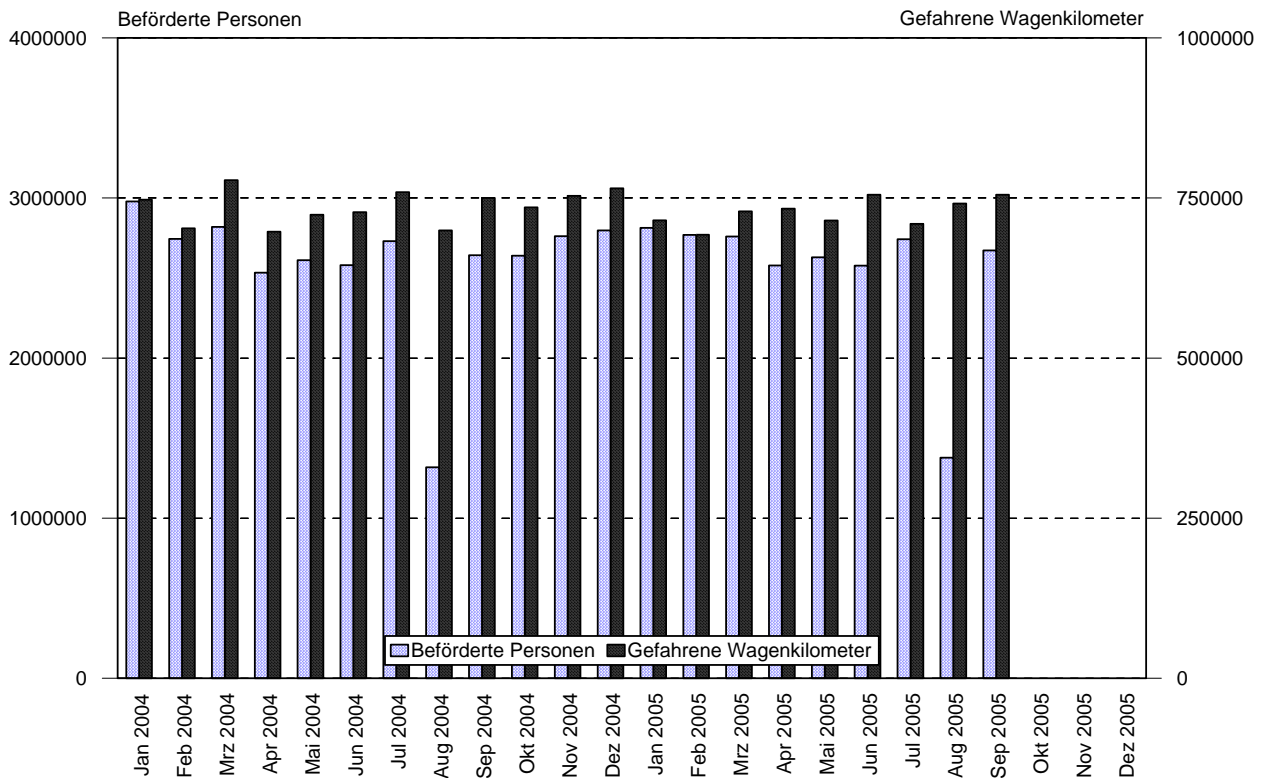
Merkmal	Einheit	Jahr	im bzw. Ende			im bzw. am Ende des ... Vierteljahres			
			Juli	August	September	1.	2.	3.	4.
GASTGEWERBE									
Tourismus									
Betriebe									
insgesamt	Anzahl	2004	84	84	84	83	85	84	83
	Anzahl	2005	85	86	84	84	85	84	
Hotels, Gasthöfe, Pensionen	Anzahl	2004	66	66	66	65	67	66	64
	Anzahl	2005	66	67	65	65	66	65	
Erholungs- und Ferienheime, Jugendherberge	Anzahl	2004	17	17	17	17	17	17	18
	Anzahl	2005	18	18	18	18	18	18	
Campingplätze	Anzahl	2004	1	1	1	1	1	1	1
	Anzahl	2005	1	1	1	1	1	1	
Betten									
insgesamt	Anzahl	2004	6 830	7 113	7 105	7 071	7 124	7 105	7 086
	Anzahl	2005	7 266	7 204	7 177	7 094	7 266	7 177	
Hotels, Gasthöfe, Pensionen	Anzahl	2004	3 940	3 956	3 954	3 916	3 967	3 954	3 899
	Anzahl	2005	4 076	4 014	3 987	3 906	4 076	3 987	
Erholungs- und Ferienheime, Jugendherberge	Anzahl	2004	2 890	3 157	3 151	3 155	3 157	3 151	3 187
	Anzahl	2005	3 190	3 190	3 190	3 188	3 190	3 190	
Ø Bettenauslastung ¹⁾	%	2004	38,0	31,9	47,1	37,6	42,7	39,0	39,1
	%	2005	38,0	40,3	44,2	36,3	43,9	40,8	
Ankünfte von Gästen									
insgesamt	Anzahl	2004	39 032	31 466	44 175	93 641	114 998	114 673	119 319
	Anzahl	2005	37 791	39 068	46 454	94 760	131 674	123 313	
davon aus Deutschland	Anzahl	2004	34 621	27 607	38 911	86 394	102 976	101 139	109 028
	Anzahl	2005	32 537	33 757	41 609	87 584	117 926	107 903	
Europa	Anzahl	2004	3 727	3 308	4 032	6 059	10 341	11 067	8 670
	Anzahl	2005	4 392	4 512	4 002	5 837	11 725	12 906	
Afrika	Anzahl	2004	89	20	12	37	49	121	65
	Anzahl	2005	34	18	43	49	72	95	
Asien	Anzahl	2004	126	100	265	324	501	491	412
	Anzahl	2005	143	300	298	446	628	741	
Amerika	Anzahl	2004	380	369	887	622	872	1 636	895
	Anzahl	2005	510	365	418	675	1 041	1 293	
Australien, Neusee- land und Ozeanien	Anzahl	2004	21	18	35	41	53	74	48
	Anzahl	2005	46	31	40	52	96	117	
ohne Angabe	Anzahl	2004	68	44	33	164	206	145	201
	Anzahl	2005	129	85	44	117	186	258	
Übernachtungen									
insgesamt	Anzahl	2004	82 876	68 383	104 683	253 167	288 984	255 942	260 631
	Anzahl	2005	86 625	89 086	99 970	240 087	302 440	275 681	
Ø Aufenthaltsdauer	Tage	2004	2,1	2,2	2,4	2,7	2,5	2,2	2,2
	Tage	2005	2,3	2,3	2,2	2,5	2,3	2,3	

Kraftfahrzeugbestand und Straßenverkehrsunfälle



Stadt Münster - Amt für Stadtentwicklung, Stadtplanung, Verkehrsplanung

Verkehrsbetrieb der Stadtwerke Münster

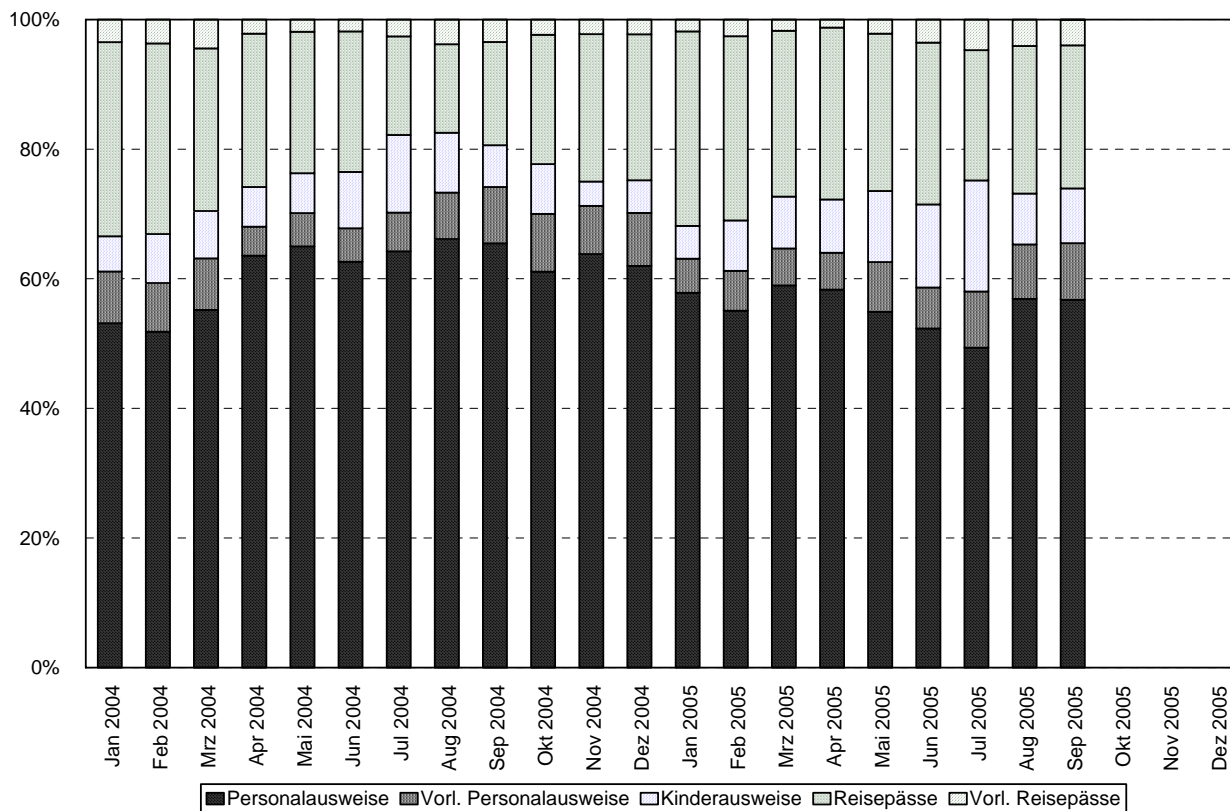


Stadt Münster - Amt für Stadtentwicklung, Stadtplanung, Verkehrsplanung

Merkmal	Einheit	Jahr	im bzw. Ende			im bzw. am Ende des ... Vierteljahres			
			Juli	August	September	1.	2.	3.	4.
VERKEHR									
Kraftfahrzeug- und Anhängerbestand									
insgesamt	Anzahl	2004	184 849	184 801	185 158	181 314	184 328	185 158	188 035
	Anzahl	2005	189 197	189 334	187 870	188 310	189 075	187 870	
darunter									
Krafträder	Anzahl	2004	10 213	10 145	10 133	10 225	10 197	10 133	10 017
	Anzahl	2005	10 056	10 043	10 029	10 045	10 065	10 029	
Personenkraftwagen	Anzahl	2004	145 479	145 132	145 422	142 377	145 202	145 422	147 331
	Anzahl	2005	147 313	147 358	145 488	147 172	147 200	145 488	
Busse	Anzahl	2004	319	318	317	324	320	317	314
	Anzahl	2005	305	312	311	317	305	311	
Lastkraftwagen	Anzahl	2004	10 303	10 712	10 753	10 052	10 141	10 753	11 785
	Anzahl	2005	12 710	12 814	13 253	12 090	12 732	13 253	
Zugmaschinen	Anzahl	2004	2 231	2 236	2 245	2 223	2 229	2 245	2 248
	Anzahl	2005	2 304	2 315	2 340	2 254	2 293	2 340	
Sonderfahrzeuge	Anzahl	2004	2 861	2 827	2 855	2 891	2 871	2 855	2 882
	Anzahl	2005	2 822	2 791	2 739	2 894	2 830	2 739	
Anhänger	Anzahl	2004	11 402	11 386	11 387	11 297	11 354	11 387	11 421
	Anzahl	2005	11 560	11 555	11 565	11 466	11 543	11 565	
Straßenverkehrsunfälle									
Unfälle insgesamt	Anzahl	2004	908	826	906	1 723	2 300	2 640	2 613
	Anzahl	2005	624	715	794	2 217	2 374	2 133	
darunter mit Personenschaden	Anzahl	2004	136	79	131	1 497	263	346	359
	Anzahl	2005	111	113	145	248	353	369	
Verletzte Personen	Anzahl	2004	164	90	155	274	320	409	432
	Anzahl	2005	133	140	163	296	421	436	
Getötete Personen	Anzahl	2004	3	-	1	1	3	4	3
	Anzahl	2005	1	-	1	1	1	2	
Verkehrsbetrieb der Stadtwerke Münster									
Verkehrslinien*	Anzahl	2004	52	52	52	52	52	52	52
	Anzahl	2005	68	68	68	68	68	68	
Linienlänge*	km	2004	1 050	1 050	1 050	1 007	1 050	1 050	1 640
	km	2005	1 640	1 640	1 640	1 640	1 640	1 640	
Omnibusse/ Gelenkbusse	Anzahl	2004	115	114	114	116	115	114	122
	Anzahl	2005	113	112	118	116	114	118	
Gefahrene Wagenkilometer	Anzahl	2004	759 142	699 391	750 032	2 228 011	2 149 138	2 208 565	2 253 782
	Anzahl	2005	709 706	741 267	755 077	2 136 598	2 203 322	2 206 050	
Beförderte Personen	Anzahl	2004	2 730 469	1 318 135	2 642 632	8 541 956	7 726 022	6 691 236	8 199 464
	Anzahl	2005	2 743 118	1 378 348	2 672 097	8 342 945	7 785 775	6 793 563	
Hafenbetrieb der Stadtwerke Münster									
Eingelaufene Schiffe	Anzahl	2004	24	22	37	76	63	83	133
	Anzahl	2005	17	17	14	127	59	48	
angekommene Waggons	Anzahl	2004	-	-	2	30	26	2	9
	Anzahl	2005	2	-	-	34	32	2	
Gesamtumschlag	t	2004	20 893	21 783	35 001	72 180	57 171	77 677	134 258
	t	2005	14 850	14 985	12 004	128 126	53 695	41 839	
davon Schiffsgüterumschlag	t	2004	20 893	21 783	34 930	70 955	56 049	77 606	134 086
	t	2005	14 818	14 985	12 004	126 808	52 448	41 807	
Eisenbahngüterumschlag	t	2004	-	-	71	1 225	1 122	71	172
	t	2005	32	-	-	1 318	1 247	32	

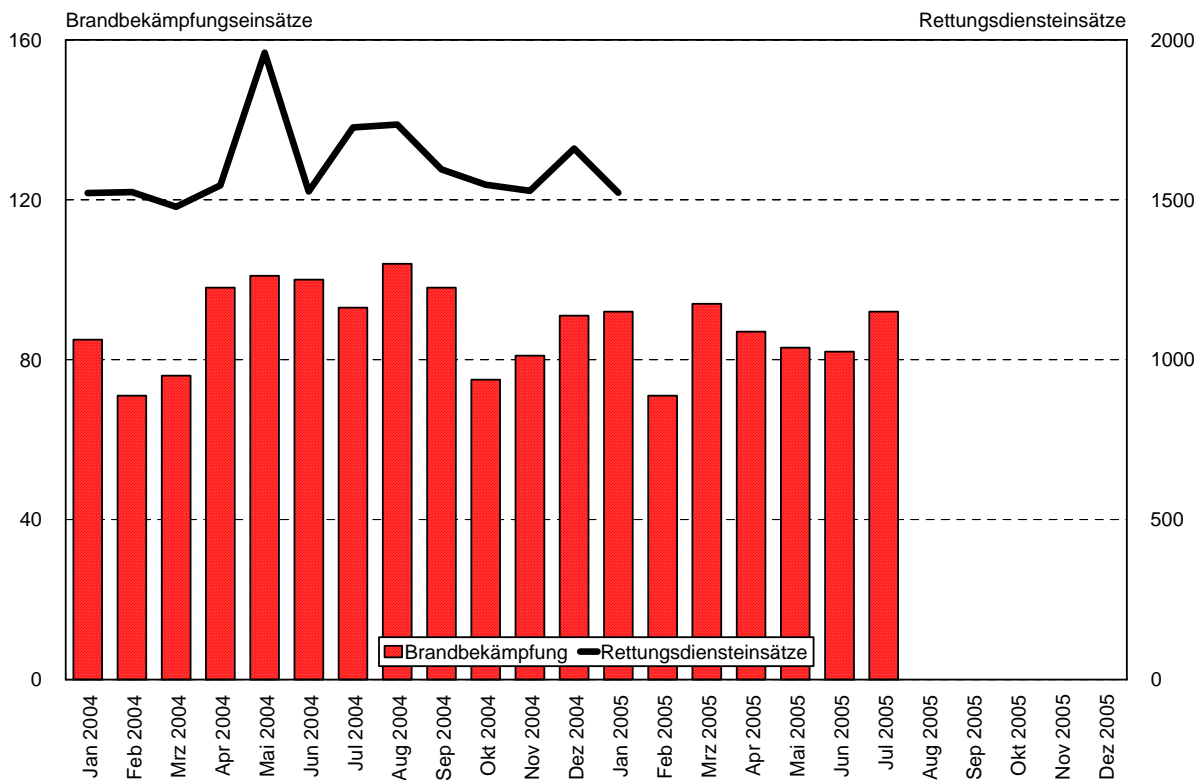
* Linienverkehr, Taxibus, Schülerverkehr

Ausstellung von Personaldokumenten



Stadt Münster - Amt für Stadtentwicklung, Stadtplanung, Verkehrsplanung

Einsätze der Feuerwehr

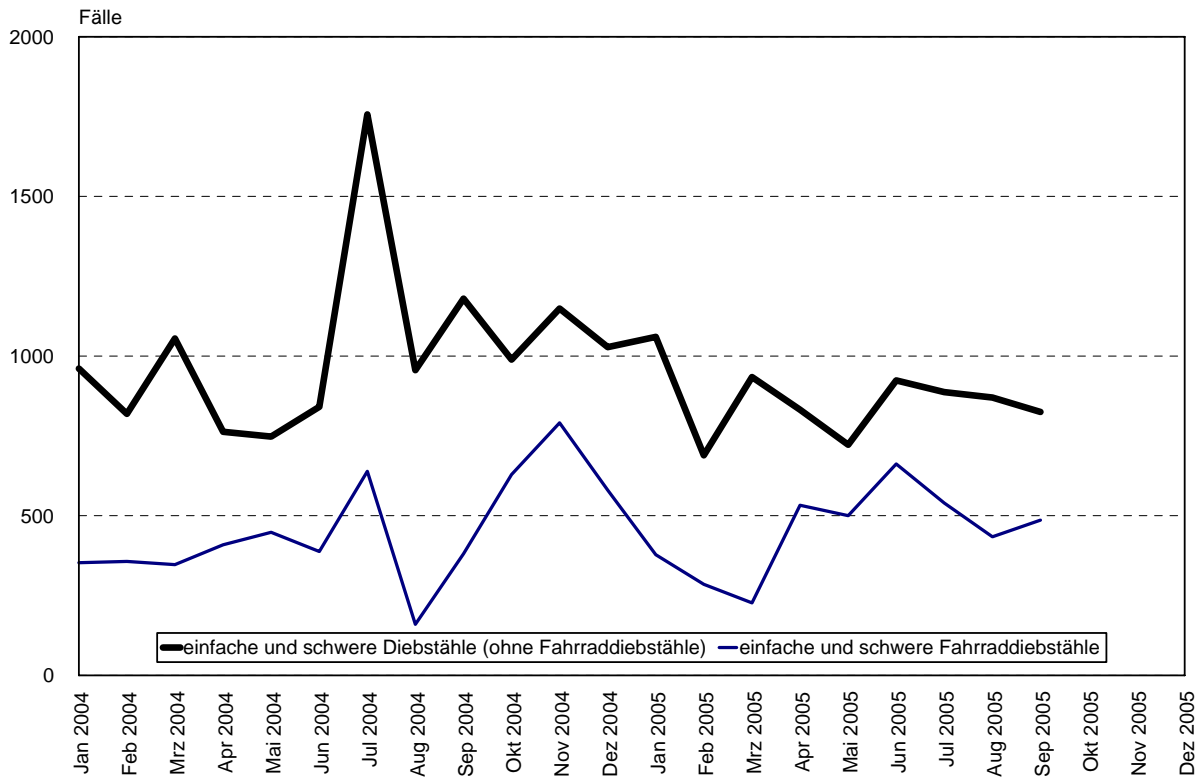


Stadt Münster - Amt für Stadtentwicklung, Stadtplanung, Verkehrsplanung

Merkmal	Einheit	Jahr	im bzw. Ende			im bzw. am Ende des ... Vierteljahres			
			Juli	August	September	1.	2.	3.	4.
ÖFFENTLICHE SICHERHEIT UND ORDNUNG									
Passwesen - Ausstellung von Personaldokumenten -									
insgesamt	Anzahl	2004	6 033	5 221	3 818	12 779	15 545	15 072	8 808
	Anzahl	2005	4 297	4 021	3 491	11 667	12 297	11 809	
Personalausweise	Anzahl	2004	3 875	3 453	2 499	6 848	9 900	9 827	5 483
	Anzahl	2005	2 121	2 288	1 981	6 700	6 770	6 390	
vorläufige Personalausweise	Anzahl	2004	361	374	333	1 000	764	1 068	723
	Anzahl	2005	373	338	305	664	805	1 016	
Kinderausweise	Anzahl	2004	722	482	246	868	1 090	1 450	487
	Anzahl	2005	736	315	295	810	1 324	1 346	
Reisepässe	Anzahl	2004	919	714	608	3 562	3 485	2 241	1 913
	Anzahl	2005	865	916	771	3 258	3 104	2 552	
vorläufige Reisepässe	Anzahl	2004	156	198	132	501	306	486	202
	Anzahl	2005	202	164	139	235	294	505	
Tätigkeit der Feuerwehr									
Brandbekämpfung									
insgesamt	Anzahl	2004	98r	104	98	232	301	300	247
	Anzahl	2005	92	257	252	...	
Großbrände	Anzahl	2004	1r	-	2	2	3	3	-
	Anzahl	2005	1	1	1	...	
Mittelbrände	Anzahl	2004	2	3	2	8	9	7	3
	Anzahl	2005	-	2	5	...	
Kleinbrände	Anzahl	2004	32r	30	40	110	128	102	88
	Anzahl	2005	50	128	95	...	
Fehlalarm - in guter Absicht	Anzahl	2004	50r	69	52	103	153	171	144
	Anzahl	2005	36	114	132	...	
Fehlalarm - in böser Absicht	Anzahl	2004	13r	2	2	9	8	17	12
	Anzahl	2005	5	12	19	...	
Rettungsdienst									
Rettungsdienst-einsätze	Anzahl	2004	1 735	1 535	1 595	4 523	4 761	4 865	4 735
	Anzahl	2005	1 668	1 495	1 616	4 645	4 785	4 779	
Krankentransporte*	Anzahl	2004	1 111	1 022	1 007	3 733	3 277	3 140	3 052
	Anzahl	2005	1 053	1 037	1 024	3 171	3 136	3 114	
Notarzteinsätze	Anzahl	2004	435	390	391	1 229	1 214	1 216	1 216
	Anzahl	2005	371	311	383	1 176	719	1 065	
Technische Hilfeleistungen									
insgesamt	Anzahl	2004	145r	1 193	83	282	333	1 421	258
	Anzahl	2005	103	264	237	...	

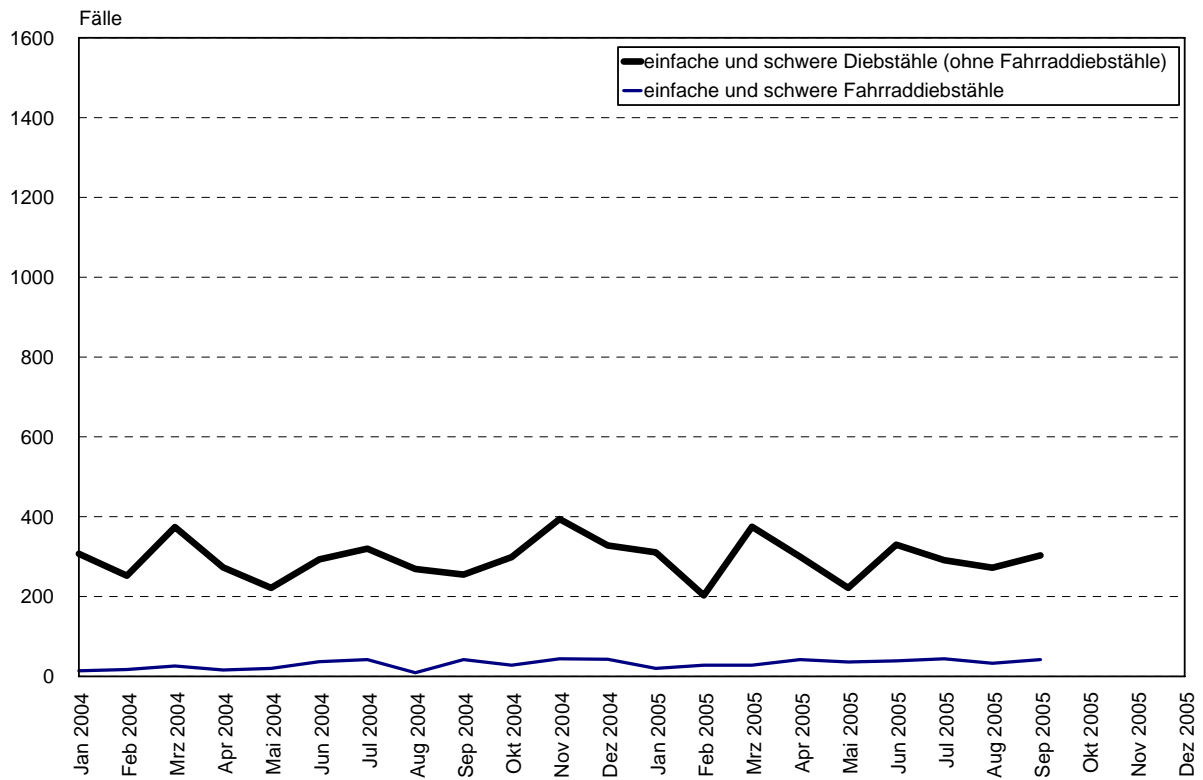
^{*)} Feuerwehr und freiwillige Hilfsorganisationen (Deutsches Rotes Kreuz, Johanniter-Unfallhilfe, Arbeiter-Samariterbund)

Gemeldete Diebstähle



Stadt Münster - Amt für Stadtentwicklung, Stadtplanung, Verkehrsplanung

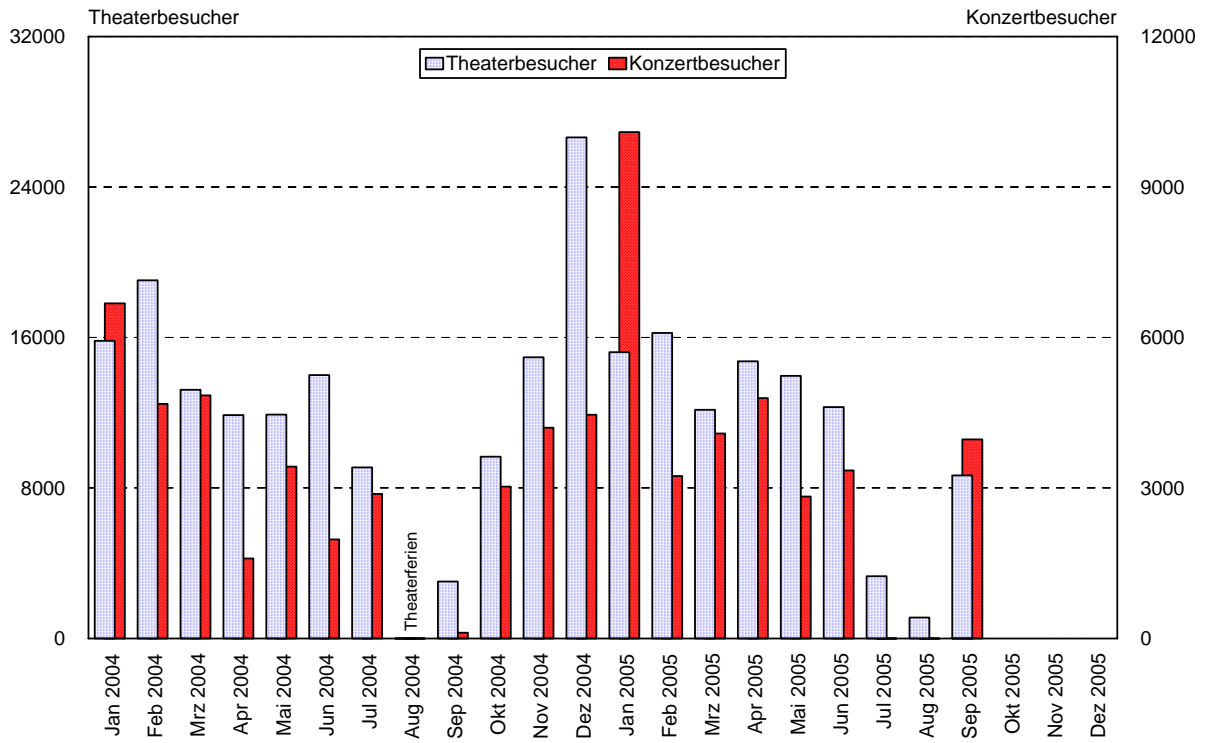
Aufgeklärte Diebstähle



Stadt Münster - Amt für Stadtentwicklung, Stadtplanung, Verkehrsplanung

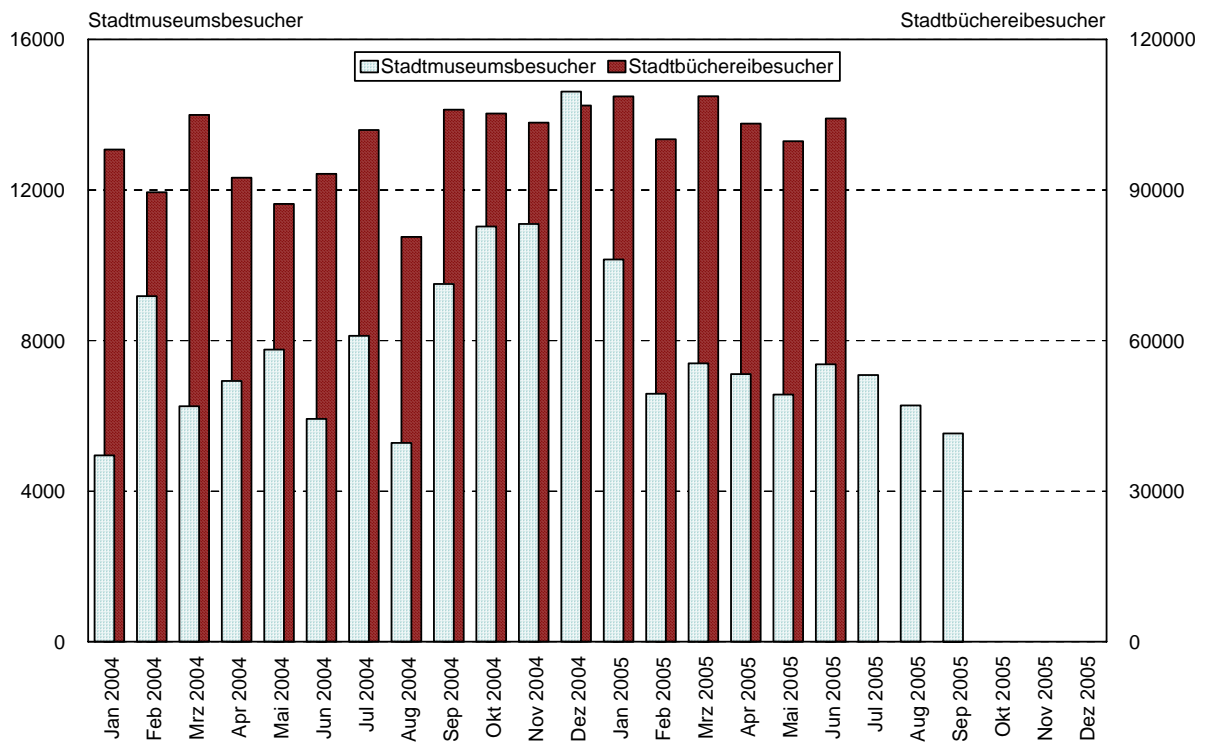
Merkmal	Einheit	Jahr	im bzw. Ende			im bzw. am Ende des ... Vierteljahres			
			Juli	August	September	1.	2.	3.	4.
ÖFFENTLICHE SICHERHEIT UND ORDNUNG, RECHTSPFLEGE									
Kriminalität									
Gemeldete Fälle									
insgesamt	Anzahl	2004	2 853	1 721	2 140	6 753	6 110	6 714	8 928
	Anzahl	2005	2 481	2 377	2 347	7 497	7 302	7 205	
Mord und Totschlag	Anzahl	2004	-	-	-	-	-	-	-
	Anzahl	2005	-	-	-	-	1	-	-
Versuchter Mord und Totschlag	Anzahl	2004	-	1	-	1	-	1	-
	Anzahl	2005	-	-	1	-	1	1	
Vergewaltigung	Anzahl	2004	2	2	2	3	3	6	7
	Anzahl	2005	2	-	5	5	9	7	
Sonstige Sexualdelikte	Anzahl	2004	15	10	11	35	29	36	36
	Anzahl	2005	20	15	20	24	42	55	
Raubüberfälle	Anzahl	2004	21	15	27	58	34	63	42
	Anzahl	2005	8	9	22	51	42	39	
Schwere Diebstähle	Anzahl	2004	1 067	459	733	2 125	2 006	2 259	3 012
	Anzahl	2005	821	690	746	1 839	2 214	2 257	
darunter Fahrraddiebstähle	Anzahl	2004	627	154	367	1 032	1 208	1 148	1 972
	Anzahl	2005	520	419	468	852	1 411	1 407	
Einfache Diebstähle	Anzahl	2004	690	497	447	1 767	1 591	1 634	2 164
	Anzahl	2005	606	614	565	1 734	1 720	1 785	
darunter Fahrraddiebstähle	Anzahl	2004	12	6	14	25	37	32	38
	Anzahl	2005	20	15	18	38	45	53	
Betrug und Unterschlagung	Anzahl	2004	308	245	340	902	847	893	1 683
	Anzahl	2005	245	302	289	1 820	1 015	836	
Sonstige Vergehen	Anzahl	2004	750	492	580	1 862	1 600	1 822	1 984
	Anzahl	2005	779	747	699	2 024	2 258	2 225	
Aufgeklärte Fälle									
insgesamt	Anzahl	2004	935	806	964	2 998	2 587	2 705	3 802
	Anzahl	2005	933	1 053	1 123	3 782	3 323	3 109	
Mord und Totschlag	Anzahl	2004	-	-	-	-	-	-	-
	Anzahl	2005	-	-	-	-	1	-	-
Versuchter Mord und Totschlag	Anzahl	2004	-	1	-	1	-	1	-
	Anzahl	2005	-	-	1	-	1	1	
Vergewaltigung	Anzahl	2004	1	2	2	1	3	5	6
	Anzahl	2005	2	-	5	3	9	7	
Sonstige Sexualdelikte	Anzahl	2004	11	8	7	25	23	26	29
	Anzahl	2005	14	7	16	21	32	37	
Raubüberfälle	Anzahl	2004	8	6	13	25	13	27	18
	Anzahl	2005	4	5	14	19	19	23	
Schwere Diebstähle	Anzahl	2004	50	49	66	135	117	165	214
	Anzahl	2005	60	40	67	196	170	167	
darunter Fahrraddiebstähle	Anzahl	2004	31	3	29	39	42	63	90
	Anzahl	2005	25	19	26	43	76	70	
Einfache Diebstähle	Anzahl	2004	270	220	189	855	744	679	807
	Anzahl	2005	275	286	278	769	799	839	
darunter Fahrraddiebstähle	Anzahl	2004	11	6	13	18	31	30	25
	Anzahl	2005	19	14	16	33	41	49	
Betrug und Unterschlagung	Anzahl	2004	180	175	266	731	616	621	1 456
	Anzahl	2005	178	234	258	1 629	812	670	
Sonstige Vergehen	Anzahl	2004	415	345	421	1 225	1 071	1 181	1 272
	Anzahl	2005	400	481	484	1 145	1 480	1 365	

Städtische Bühnen Münster - Theater- und Konzertbesucher -



Stadt Münster - Amt für Stadtentwicklung, Stadtplanung, Verkehrsplanung

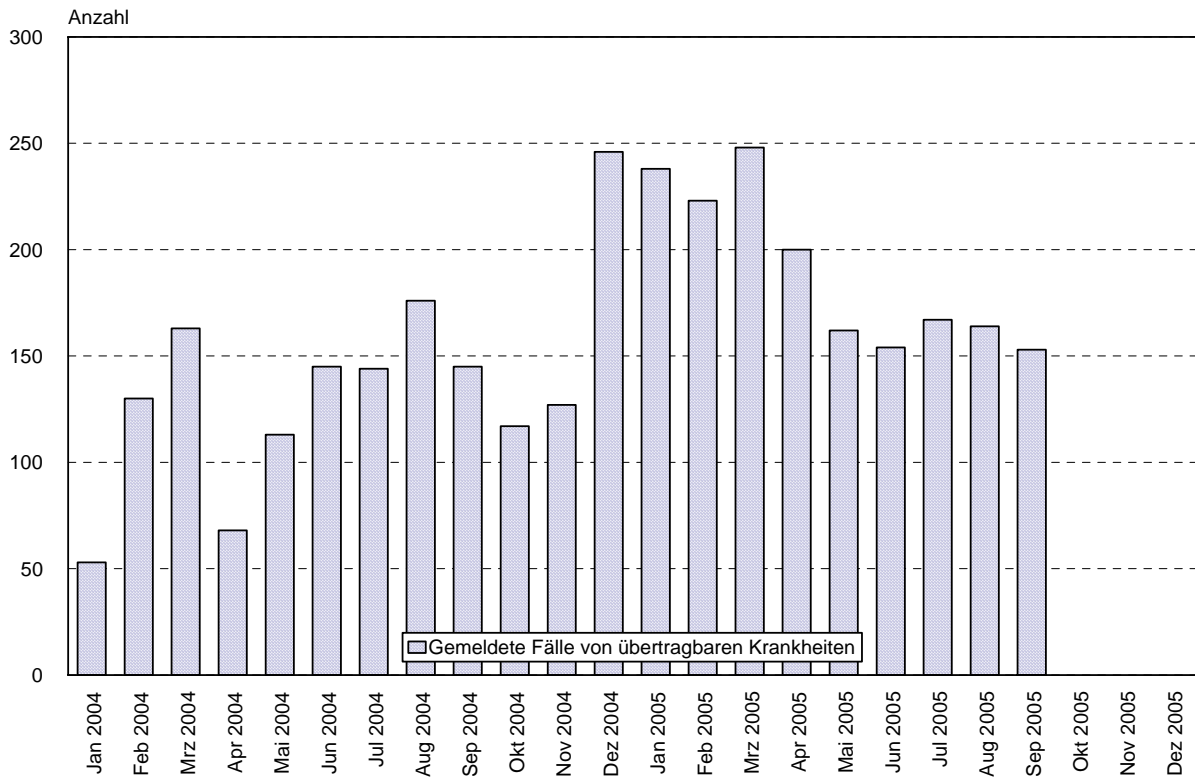
Besucher des Stadtmuseums und der Stadtbücherei



Stadt Münster - Amt für Stadtentwicklung, Stadtplanung, Verkehrsplanung

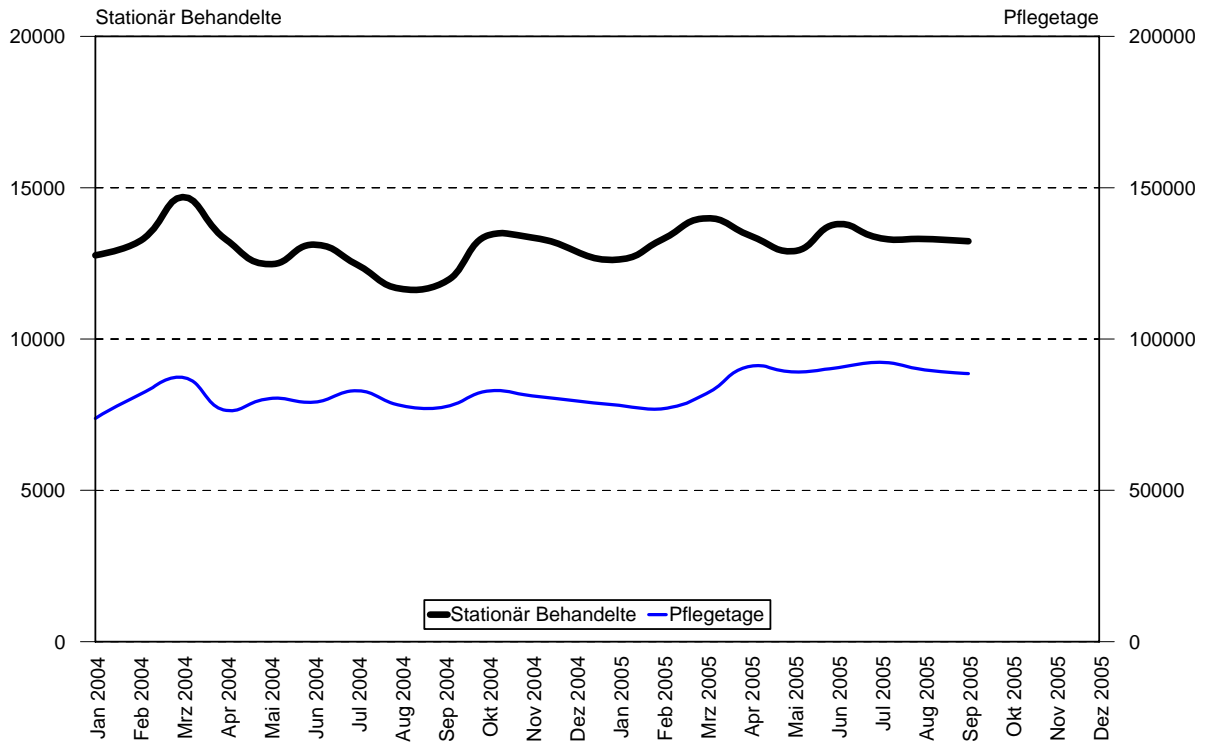
Merkmal	Einheit	Jahr	im bzw. Ende			im bzw. am Ende des ... Vierteljahres			
			Juli	August	September	1.	2.	3.	4.
KULTUR									
Städtische Bühnen (Theater und Orchester)									
Theater									
Besucher									
insgesamt	Anzahl	2004	9 095	-	3 028	48 084	37 785	12 123	51 249
	Anzahl	2005	3 314	1 108	8 668	43 617	41 000	13 090	
Opern	Anzahl	2004	2 945	-	965	9 749	13 854	3 910	6 014
	Anzahl	2005	397	-	3 651	7 795	8 836	4 048	
Operetten/Musicals	Anzahl	2004	1 225	-	-	6 059	2 796	1 225	5 743
	Anzahl	2005	647	-	387	8 742	4 431	1 034	
Schauspiele	Anzahl	2004	1 426	-	-	17 088	9 051	1 426	13 994
	Anzahl	2005	377	-	1 418	12 772	16 138	1 795	
Kinder- und Jugendstücke	Anzahl	2004	1 618	-	636	9 133	4 132	2 254	18 336
	Anzahl	2005	824	28	490	9 862	4 015	1 342	
Sonstiges	Anzahl	2004	1 881	-	1 427	6 055	7 952	3 308	7 162
	Anzahl	2005	1 069	1 080	2 722	4 446	7 580	4 871	
Vorstellungen									
insgesamt	Anzahl	2004	32	-	12	147	147	44	149r
	Anzahl	2005	11	4	23	145	158	38	
Großes Haus (961 Plätze)	Anzahl	2004	9	-	5	59	52	14	74
	Anzahl	2005	5	3	11	63	59	19	
Kleines Haus (287 Plätze max.)	Anzahl	2004	20	-	6	72	76	26	53
	Anzahl	2005	6	-	5	59	63	11	
andere Spielstätten in Münster	Anzahl	2004	1	-	-	7	13	1	15
	Anzahl	2005	-	1	2	21	30	3	
Gastspiele auswärts	Anzahl	2004	2	-	1	9	6	3	7
	Anzahl	2005	-	-	5	2	6	5	
Konzerte									
Besucher									
insgesamt	Anzahl	2004	2 879	-	115	16 202	6 994	2 994	11 687
	Anzahl	2005	-	-	3 968	17 416	10 971	3 968	
Symphonie- und Orchester-Konzerte	Anzahl	2004	2 808	-	-	9 649	5 111	2 808	7 798
	Anzahl	2005	-	-	2 361	4 989	8 150	2 361	
Chorkonzerte	Anzahl	2004	-	-	-	-	-	-	-
	Anzahl	2005	-	-	-	2 951	-	-	
Jugend- und sonstige Konzerte	Anzahl	2004	71	-	115	6 553	1 883	186	3 889
	Anzahl	2005	-	-	1 607	9 476	2 821	1 607	
Konzertveranstaltungen									
insgesamt	Anzahl	2004	5	-	1	27	19	6	25
	Anzahl	2005	-	-	8	27	24	8	
in Münster	Anzahl	2004	5	-	1	27	19	6	25
	Anzahl	2005	-	-	8	27	24	8	
auswärts	Anzahl	2004	-	-	-	-	-	-	-
	Anzahl	2005	-	-	-	-	-	-	
Stadtbücherei									
Besucher	Anzahl	2004	101 935	80 671	105 997	292 571	272 910	288 603	315 478
	Anzahl	2005	317 471	307 177	...	
Entleihungen	Anzahl	2004	187 772	113 931	178 254	552 544	515 862	479 957	534 554
	Anzahl	2005	557 711	544 660	...	
Stadtmuseum									
Besucher	Anzahl	2004	8 127	5 285	9 504	20 384	20 610	22 916	36 748
	Anzahl	2005	7 085	6 277	5 532	24 136r	18 894	18 894	

Gemeldete Fälle von übertragbaren Krankheiten



Stadt Münster - Amt für Stadtentwicklung, Stadtplanung, Verkehrsplanung

Stationär Behandelte und Pflegetage in Krankenhäusern mit mehr als 9 Betten

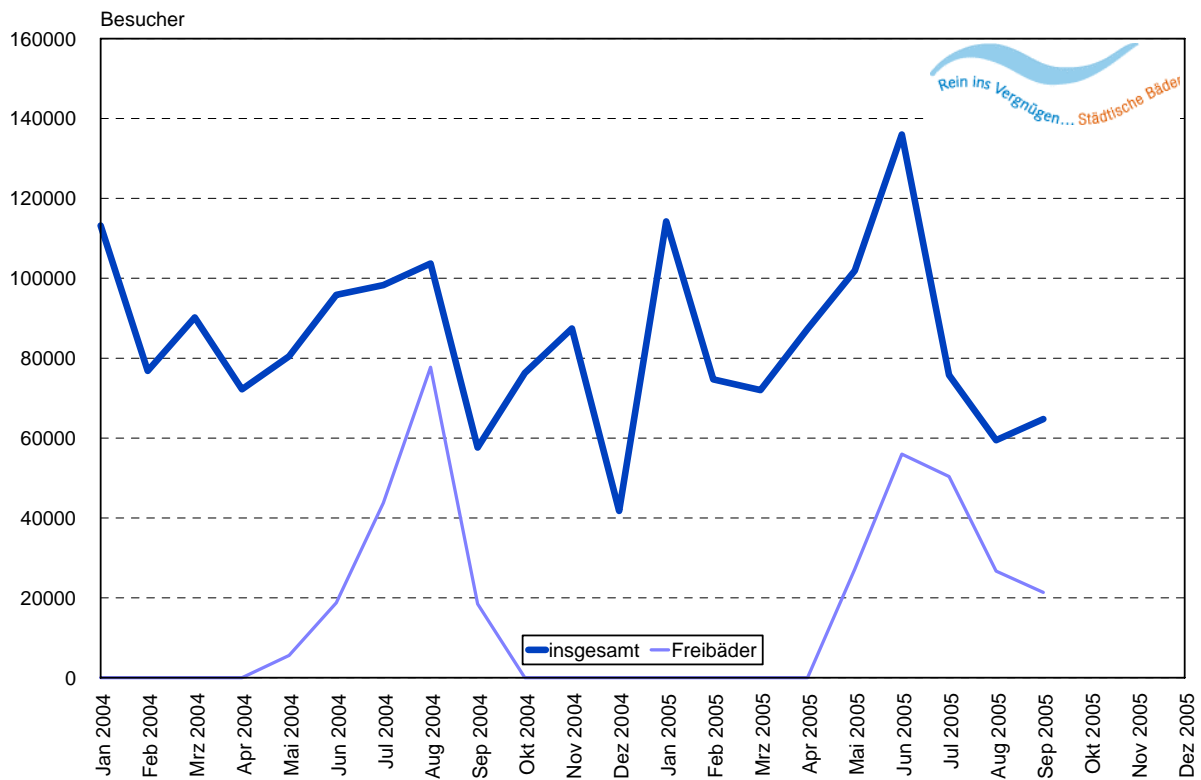


Stadt Münster - Amt für Stadtentwicklung, Stadtplanung, Verkehrsplanung

Merkmal	Einheit	Jahr	im bzw. Ende			im bzw. am Ende des ... Vierteljahres			
			Juli	August	September	1.	2.	3.	4.
GESUNDHEIT									
Ärztliche Gutachten (nur Stadtärztlicher Dienst)									
insgesamt	Anzahl	2004	353	266	188	818	680	807	660
	Anzahl	2005	191	240	207	731	697	638	
Belehrungen Infektionsschutzgesetz (§ 43)									
insgesamt	Anzahl	2004	175	210	323	709	493	708	768
	Anzahl	2005	160	-	347	735	634	507	
Kinder- und Jugendgesundheitspflege									
insgesamt	Anzahl	2004	3 246	627	2 299	11 877	10 818	6 172	10 469
	Anzahl	2005	1 023	837	3 506	11 264	12 763	5 366	
darunter									
sozialpädiatrische Untersuchungen und andere	Anzahl	2004	981	308	1 086	4 495	3 530	2 375	3 428
	Anzahl	2005	361	469	1 249	3 992	4 647	2 079	
zahnärztliche Untersuchungen	Anzahl	2004	1 443	-	448	4 885	5 217	1 891	4 943
	Anzahl	2005	236	-	1 679	4 870	6 108	1 915	
Beratungsstelle für Entwicklungsfragen (betreute Personen)	Anzahl	2004	104	78	103	347	359	285	330
	Anzahl	2005	117	89	124	356	319	330	
telefonische Beratungen	Anzahl	2004	691	241	618	2 150	1 712	1 550	1 728
	Anzahl	2005	309	279	454	1 893	1 689	1 042	
Tuberkulose-Betreuung									
Vorladungen	Anzahl	2004	254	386	236	401	434	876	755
	Anzahl	2005	104	197	207	699	482	508	
Neuerkrankungen	Anzahl	2004	3	2	1	5	9	6	7
	Anzahl	2005	2	-	2	6	1	4	
Psychiatrische und Suchtkrankenbetreuung									
Klienten insgesamt	Anzahl	2004	312	148	373	760	707	833	1 107
	Anzahl	2005	416	322	373	1 170	1 180	1 111	
Gemeldete Fälle von übertragbaren Krankheiten									
insgesamt	Anzahl	2004	144	176	145	346	326	465	490
	Anzahl	2005	167	164	153	709	516	484	
darunter									
Enteritis infectiosa	Anzahl	2004	58	78	73	150	172	209	243
	Anzahl	2005	101	74	73	325	224	248	
Hepatitis	Anzahl	2004	2	-	3	3	2	5	6
	Anzahl	2005	5	2	-	5	6	7	
Desinfektionen									
insgesamt	Anzahl	2004	76	82	79	88	230	237	270
	Anzahl	2005	109	78	79	342	235	266	
Krankenhäuser (mit mehr als 9 Betten)									
betriebene Betten	Anzahl	2004	3 829	3 833	3 836	3 923r	3 872r	3 836	.
	Anzahl	2005	3 804	3 799	3 783	3 795	3 827	3 783	
stationär Behandelte	Anzahl	2004	12 454	11 663	11 881	40 679r	38 870r	35 998	.
	Anzahl	2005	13 327	13 308	13 232	39 919	40 119	39 867	
Pflegetage	Anzahl	2004	96 569	91 513	90 209	281 537r	275 873r	278 291	.
	Anzahl	2005	92 273	89 828	88 585	274 857	270 717	270 686	
Bettenausnutzung ¹⁾	%	2004	79,8	75,0	77,0	77,6r	76,6r	77,3	.
	%	2005	76,6	75,1	76,4	78,6	76,9	76,0	

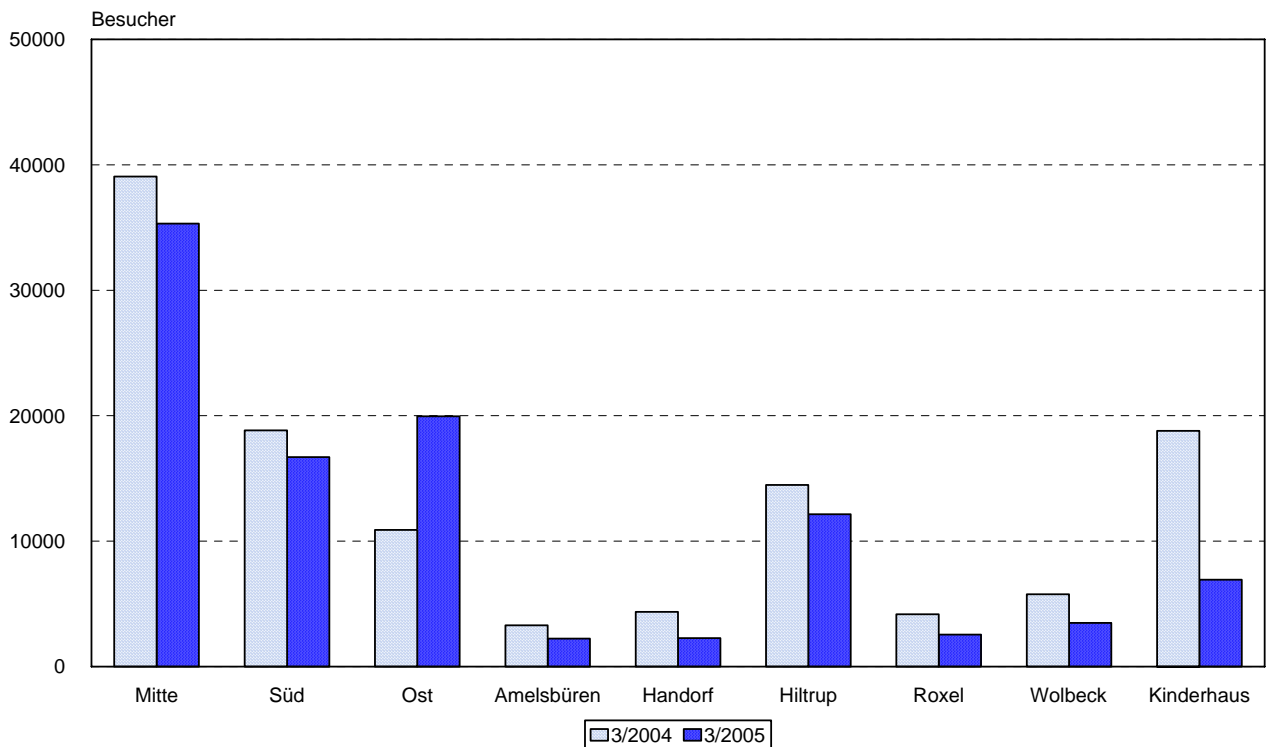
¹⁾ ohne Westfälische Klinik für Psychiatrie und Psychotherapie Münster und Alexianer Krankenhaus

Besucher der städtischen Bäder



Stadt Münster - Amt für Stadtentwicklung, Stadtplanung, Verkehrsplanung

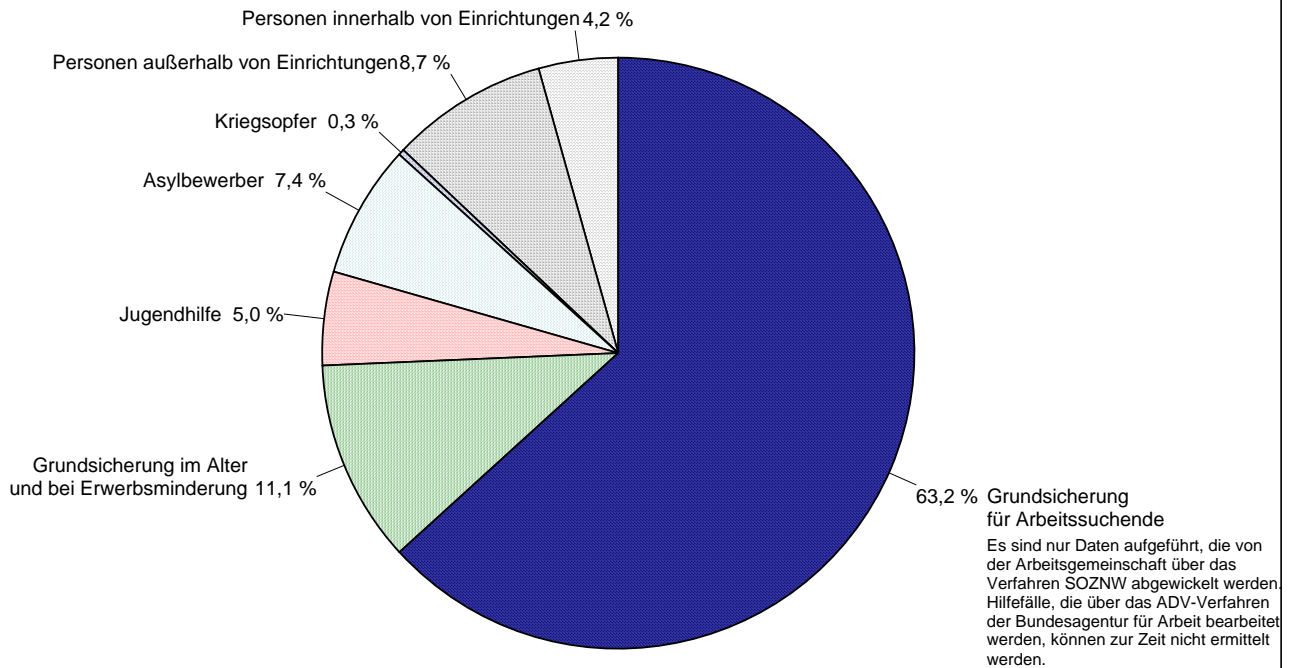
Besucher der städtischen Hallenbäder 3. Vierteljahr 2004 - 3. Vierteljahr 2005



Stadt Münster - Amt für Stadtentwicklung, Stadtplanung, Verkehrsplanung

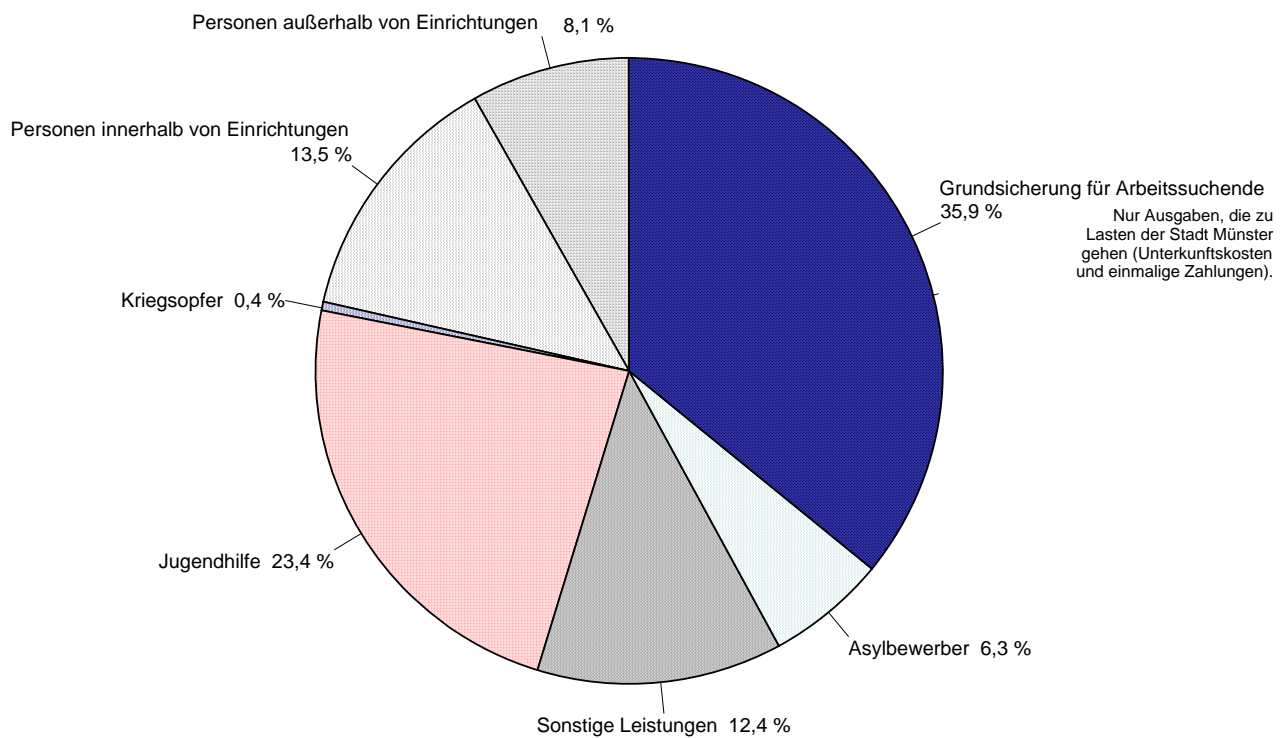
Merkmal	Einheit	Jahr	im bzw. Ende			im bzw. am Ende des ... Vierteljahres			
			Juli	August	September	1.	2.	3.	4.
GESUNDHEIT									
Stadtbäder									
Besucher insgesamt	Anzahl	2004	98 294	103 728	57 620	280 216	248 536	259 642	205 483
	Anzahl	2005	75 793	59 499	64 743	260 945	325 210	200 035	
Hallenbäder									
Besucher insgesamt	Anzahl	2004	54 523	26 002	39 148	280 216	224 203	119 673	205 483
	Anzahl	2005	25 424	32 778	43 367	260 945	242 048	101 569	
Mitte	Anzahl	2004	11 224	12 377	15 473	66 469	51 746	39 074	48 306
	Anzahl	2005	1 095	21 017	13 204	63 476	53 514	35 316	
Süd	Anzahl	2004	10 563	4 880	3 391	35 092	28 410	18 834	23 173
	Anzahl	2005	10 100	1 422	5 181	30 973	29 673	16 703	
Ost	Anzahl	2004	6 502	-	4 389	41 087	31 652	10 891	31 222
	Anzahl	2005	12 937	1 160	5 863	36 992	32 782	19 960	
Amelsbüren	Anzahl	2004	2 200	-	1 080	11 581	9 618	3 280	8 687
	Anzahl	2005	107	440	1 688	11 080	11 663	2 235	
Handorf	Anzahl	2004	2 652	-	1 713	20 847	14 256	4 365	13 565
	Anzahl	2005	27	246	1 992	18 141	15 169	2 265	
Hiltrup	Anzahl	2004	4 650	4 313	5 524	35 103	28 430	14 487	26 987
	Anzahl	2005	368	7 419	4 355	32 214	29 127	12 142	
Roxel	Anzahl	2004	2 957	-	1 216	16 353	13 862	4 173	12 912
	Anzahl	2005	236	531	1 778	16 009	14 929	2 545	
Wolbeck	Anzahl	2004	3 670	-	2 098	21 910	17 315	5 768	16 251
	Anzahl	2005	202	266	3 015	18 268	19 314	3 483	
Kinderhaus	Anzahl	2004	10 105	4 432	4 264	31 774	28 914	18 801	24 380
	Anzahl	2005	352	277	6 291	33 792	35 877	6 920	
Freibäder									
Besucher insgesamt	Anzahl	2004	43 771	77 726	18 472	-	24 333	139 969	-
	Anzahl	2005	50 369	26 721	21 376	-	83 162	98 466	
Handorf	Anzahl	2004	6 556	11 838	1 533	-	4 680	19 927	-
	Anzahl	2005	7 169	4 191	3 454	-	11 952	14 814	
Hiltrup	Anzahl	2004	16 056	28 036	6 815	-	10 592	50 907	-
	Anzahl	2005	20 631	10 016	7 668	-	31 455	38 315	
Stapelskotten	Anzahl	2004	14 328	26 830	7 875	-	7 780	49 033	-
	Anzahl	2005	15 181	8 280	6 766	-	27 114	30 227	
Nienberge	Anzahl	2004	6 831	11 022	2 249	-	1 281	20 102	-
	Anzahl	2005	7 388	4 234	3 488	-	12 641	15 110	

Empfängerinnen und Empfänger regelmäßiger Sozialleistungen nach Hilfearten 3/2005



Stadt Münster - Amt für Stadtentwicklung, Stadtplanung, Verkehrsplanung

Anteilige Ausgaben der Sozialleistungen nach Hilfearten 3/2005



Stadt Münster - Amt für Stadtentwicklung, Stadtplanung, Verkehrsplanung

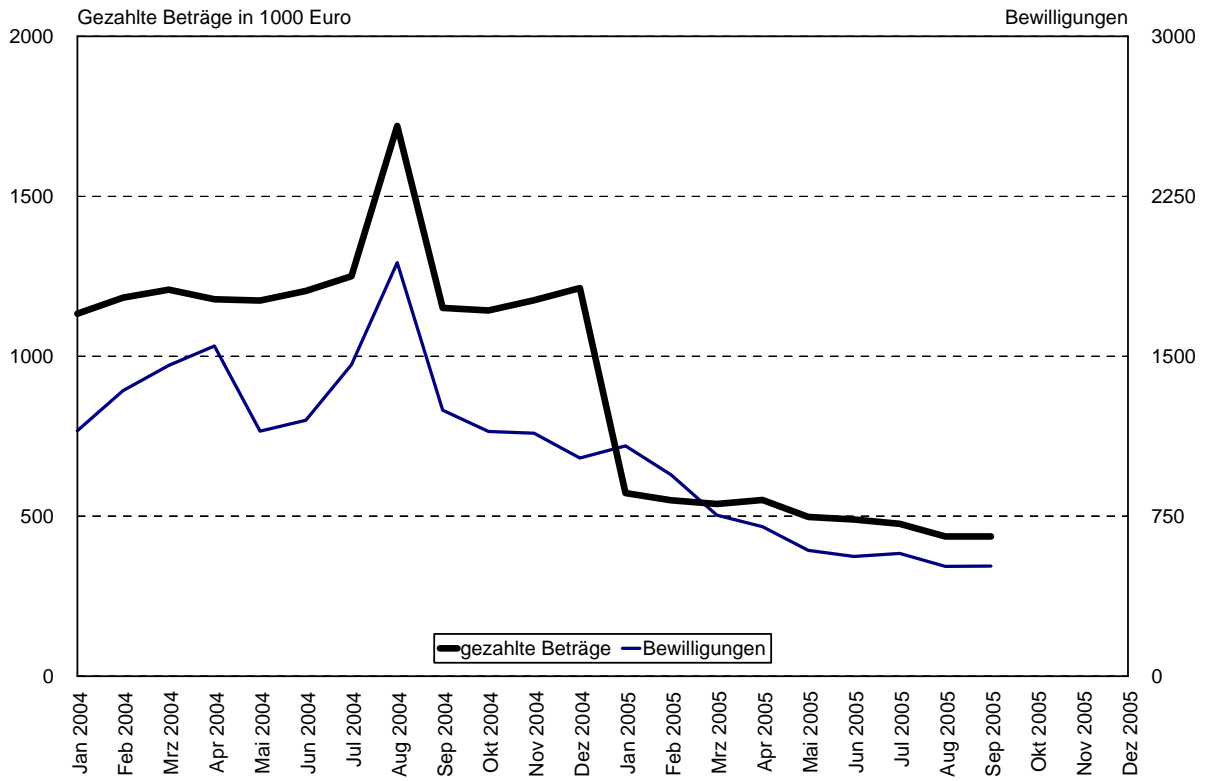
Merkmal	Einheit	Jahr	im bzw. Ende			im bzw. am Ende des ... Vierteljahres			
			April	Mai	Juni	1.	2.	3.	4.
SOZIALWESEN									
Hilfeempfänger									
Haushalte									
insgesamt	Anzahl	2004			
	Anzahl	2005				11 131	12 041	12 563	-
außerhalb von Einrichtungen ¹⁾	Anzahl	2004			
	Anzahl	2005				971	1 037	1 097	.
in Einrichtungen ¹⁾	Anzahl	2004				811	825	849	866
	Anzahl	2005				887	890	881	.
nach dem AsylbewerberLG	Anzahl	2004				589	596	584	589
	Anzahl	2005				673	681	676	.
Grundsicherung im Alter und bei Erwerbsminderung	Anzahl	2004				1 669	1 721	1 789	1 862
	Anzahl	2005				1 908	2 013	2 097	.
Grundsicherung für Arbeitssuchende ²⁾	Anzahl	2004				-	-	-	-
	Anzahl	2005				5 610	6 327	6 709	.
Jugendhilfe	Anzahl	2004				830	848	848	829
	Anzahl	2005				1 014	1 025	1 039	.
Die Daten liegen nur vierteljährlich vor.									
Personen									
insgesamt	Anzahl	2004			
	Anzahl	2005				18 897	20 206	20 904	-
außerhalb von Einrichtungen ¹⁾	Anzahl	2004			
	Anzahl	2005				1 543	1 708	1 821	.
in Einrichtungen ¹⁾	Anzahl	2004				811	825	849	866
	Anzahl	2005				887	890	881	.
nach dem AsylbewerberLG	Anzahl	2004				1 548	1 531	1 507	1 502
	Anzahl	2005				1 619	1 593	1 546	.
Grundsicherung im Alter und bei Erwerbsminderung	Anzahl	2004				1 847	1 909	1 990	2 063
	Anzahl	2005				2 120	2 236	2 325	.
Grundsicherung für Arbeitssuchende ²⁾	Anzahl	2004				-	-	-	-
	Anzahl	2005				11 639	12 678	13 221	.
Jugendhilfe	Anzahl	2004				830	848	848	829
	Anzahl	2005				1 014	1 025	1 039	.
Leistungen der Sozialhilfe									
insgesamt	1000 €	2004				25 445	26 703	25 298	30 994
	1000 €	2005				26 962	28 859	20 594	-
Personen									
außerhalb von Einrichtungen	1000 €	2004				10 420	11 504	9 874	13 079
	1000 €	2005				1 883	1 796	2 603	.
in Einrichtungen	1000 €	2004				3 724	3 452	3 601	5 302
	1000 €	2005				3 954	3 726	4 322	.
Grundsicherung für Arbeitssuchende ³⁾	1000 €	2004				-	-	-	-
	1000 €	2005				8 505	10 639	11 530	.
Sonstige Leistungen									
	1000 €	2004				2 746	2 756	2 897	3 016
	1000 €	2005				3 521	3 653	3 998	.
Leistungen nach dem AsylbLG									
Jugendhilfe	1000 €	2004				1 670	1 621	1 850	1 904
	1000 €	2005				1 913	1 675	2 022	.
außerhalb von Einrichtungen	1000 €	2004				1 488	1 461	1 486	3 313
	1000 €	2005				2 005	2 034	2 241	.
in Einrichtungen	1000 €	2004				5 238	5 757	5 475	4 246
	1000 €	2005				5 045	5 165	5 269	.

¹⁾ gem. Kap. 3 und 5-9 SGB XII

²⁾ gem. SGB II (Arbeitslosengeld 2) HINWEIS: Es sind nur die Daten aufgeführt, die von der Arbeitsgemeinschaft Münster über das Verfahren SOZNW abgewickelt werden. Hilfefälle, die über das ADV-Verfahren der Bundesagentur für Arbeit (A2LL) bearbeitet werden, können zur Zeit nicht ermittelt werden.

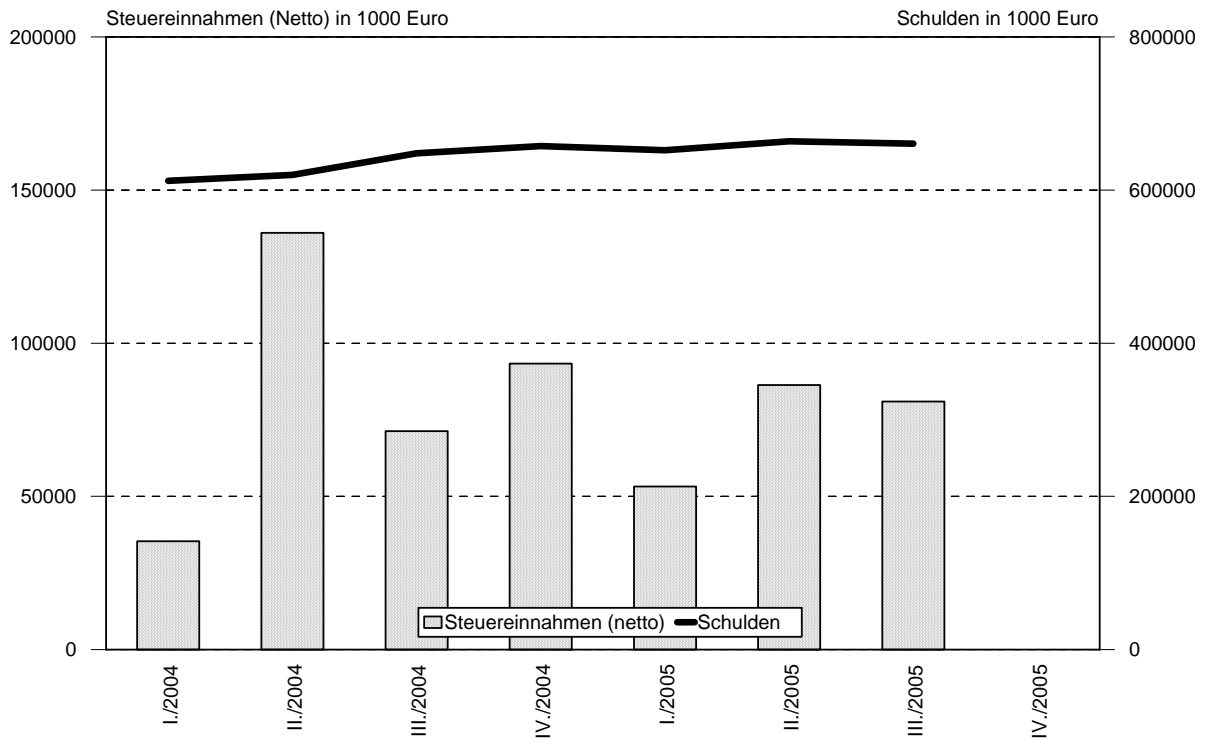
³⁾ Nur Ausgaben, die zu Lasten der Stadt Münster gehen (Unterkunftskosten und einmalige Zahlungen).

Wohngeld



Stadt Münster - Amt für Stadtentwicklung, Stadtplanung, Verkehrsplanung

Finanzen - Gemeindliche Steuereinnahmen und Schulden -



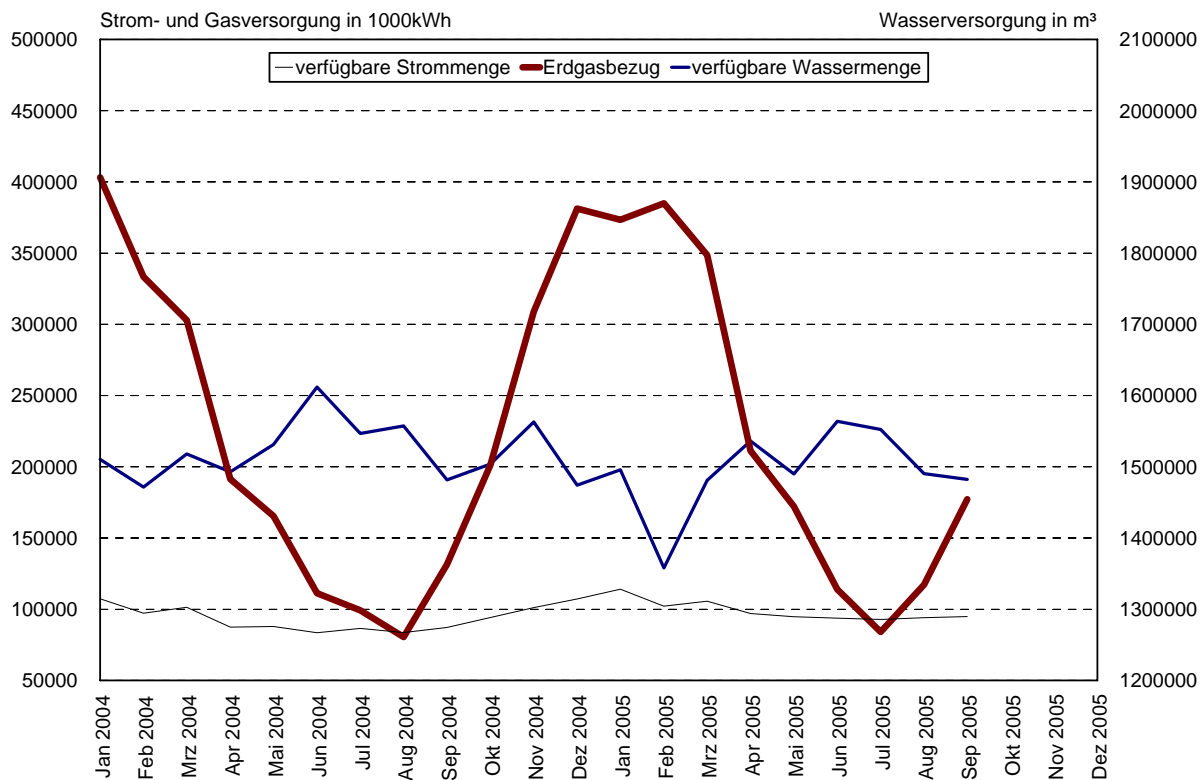
Stadt Münster - Amt für Stadtentwicklung, Stadtplanung, Verkehrsplanung

Merkmal	Einheit	Jahr	im bzw. Ende			im bzw. am Ende des ... Vierteljahres			
			Juli	August	September	1.	2.	3.	4.
SOZIALWESEN									
Wohngeld									
Berechnungen	Anzahl	2004	1 832	2 472	1 631	4 960	4 912	5 935	4 405
	Anzahl	2005	849	742	779	4 200	2 798	2 370	
Bewilligungen	Anzahl	2004	1 460	1 939	1 247	3 947	3 897	4 646	3 309
	Anzahl	2005	576	515	516	2 779	1 852	1 607	
Ablehnungen	Anzahl	2004	372	533	384	1 013	1 015	1 289	1 096
	Anzahl	2005	273	227	263	1 421	946	763	
Versagungen	Anzahl	2004	197	270	177	536	477	644	574
	Anzahl	2005	151	118	159	905	582	428	
gezahlte Beträge	1000 €	2004	1 250	1 720	1 151	3 524	3 556	4 121	3 531
	1000 €	2005	476	437	437	1 660	1 539	1 350	
Wohnungssuchende mit Wohnberechtigungsschein (WBS)									
Wohnberechtigungsscheine (WBS)	Anzahl	2004	2 201	2 136	2 108	2 489	2 283	2 108	1 846
	Anzahl	2005	1 624	
Zugang	Anzahl	2004	273	248	293	831	724	814	749
	Anzahl	2005	720	
Abgang	Anzahl	2004	95	70	70	255	264	235	269
	Anzahl	2005	243	
Streichung infolge Fristablauf	Anzahl	2004	260	243	245	756	666	748	680
	Anzahl	2005	699	

FINANZWESEN									
Gemeindliche Steuereinnahmen									
Grundsteuer A	1000 €	2004				76	94	118	76
	1000 €	2005				74	121	70	
Grundsteuer B	1000 €	2004				8 737	10 818	13 978	8 242
	1000 €	2005				8 743	14 598	10 232	
Gewerbesteuer	1000 €	2004				29 700	107 975	51 868	52 091
	1000 €	2005				39 522	56 587	55 299	
Sonstige Steuern u. steuerähnliche Einnahmen	1000 €	2004				515	433	430	448
	1000 €	2005				493	370	593	
Steuereinnahmen (Brutto)	1000 €	2004	Die Daten liegen nur vierteljährlich vor.			39 028	119 320	66 394	60 857
	1000 €	2005				48 832	71 676	66 194	
+ Gemeindeanteil an der Einkommensteuer, Umsatzsteuer	1000 €	2004				4 096	22 300	25 045	51 851
	1000 €	2005				4 429	21 989	24 715	
- Gewerbesteuerumlage, Finanzierungs- beteiligung "Fonds deutscher Einheit" ¹⁾	1000 €	2004				7 760	5 563	20 123	19 333
	1000 €	2005				18	7 334	9 961	
Steuereinnahmen (Netto)	1000 €	2004				35 364	136 057	71 317	93 374
	1000 €	2005				53 243	86 331	80 948	
Gemeindliche Schulden									
insgesamt	1000 €	2004				612 230	622 201	648 048	657 352
	1000 €	2005				651 888	663 770	660 502	
bei öffentlichen Haushalten	1000 €	2004				2 496	2 460	2 380	1 753
	1000 €	2005				1 710	1 671	1 630	
am Kreditmarkt und beim sonstigen öffentlichen Bereich	1000 €	2004				609 734	619 741	645 668	655 599
	1000 €	2005				650 178	662 099	658 871	

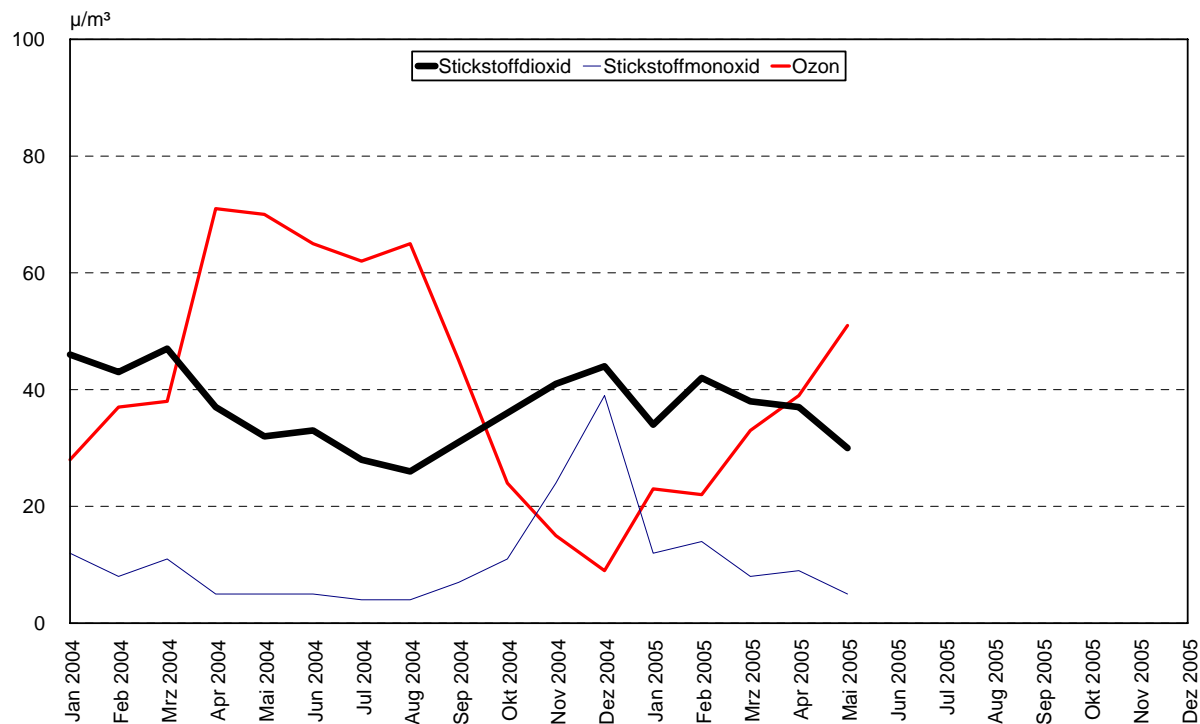
¹⁾ Bei negativem Vorzeichen bekam die Stadt Münster eine Rückzahlung.

Strom-, Gas- und Wasserversorgung



Stadt Münster - Amt für Stadtentwicklung, Stadtplanung, Verkehrsplanung

Schadstoffbelastung der Luft Messstelle Stadtzentrum (Stadthaus 1)



Stadt Münster - Amt für Stadtentwicklung, Stadtplanung, Verkehrsplanung

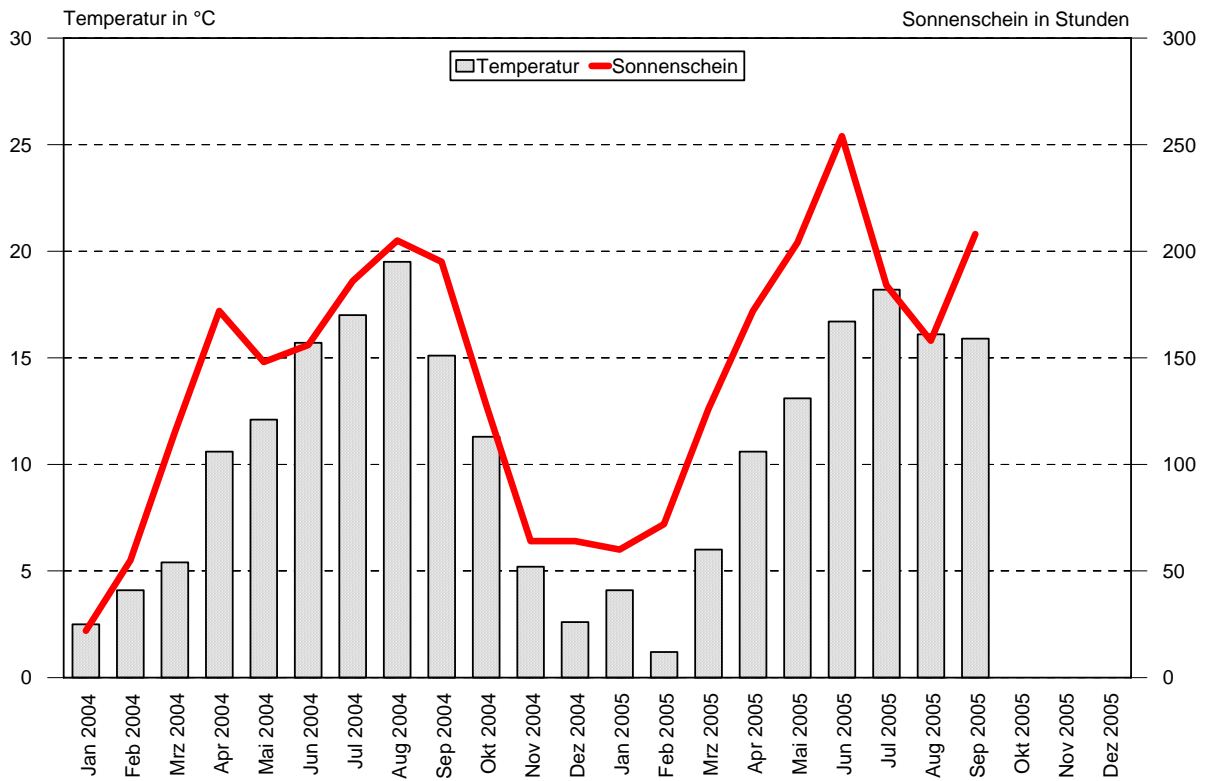
Merkmal	Einheit	Jahr	im bzw. Ende			im bzw. am Ende des ... Vierteljahres			
			Juli	August	September	1.	2.	3.	4.
VERSORGUNG UND VERBRAUCH									
Stromversorgung									
Verfügbare Strommenge	1000kWh	2004	86 531	83 681	87 266	306 030	259 018	257 478	302 698
		2005	92 881	94 130	94 879	321 850	285 600	281 890	
Eigenerzeugung	1000kWh	2004	1 708	1 364	6 658	79 446	32 101	9 730	74 770
	1000kWh	2005	1 549	1 650	4 760	76 561	16 714	7 959	
bezogene Strommenge	1000kWh	2004	84 824	82 317	80 608	226 584	226 916	247 749	227 929
	1000kWh	2005	91 332	92 479	90 119	245 288	268 886	273 930	
Gas- und Fernwärmeversorgung									
Erdgasbezug	1000kWh	2004	99 218	80 511	131 494	1 039 627	468 172	311 223	891 441
	1000kWh	2005	84 108	117 200	177 257	1 107 110	497 461	378 565	
Fernwärme-erzeugung	1000kWh	2004	15 842	10 929	19 825	256 551	95 976	46 596	197 556
	1000kWh	2005	11 202	15 427	21 698	248 725	84 650	48 327	
Wasserversorgung									
Verfügbare Wassermenge	m ³	2004	1 546 980	1 557 308	1 481 692	4 500 057	4 636 296	4 585 980	4 541 156
	m ³	2005	1 552 426	1 490 416	1 482 318	4 334 746	4 590 062	4 525 160	
Eigengewinnung	m ³	2004	862 662	854 218	844 827	2 733 644	2 759 179	2 561 707	2 798 216
	m ³	2005	839 653	827 826	820 838	2 552 335	2 734 190	2 488 317	
Bezug	m ³	2004	684 318	703 090	636 865	1 766 413	1 877 117	2 024 273	1 742 940
	m ³	2005	712 773	662 590	661 480	1 782 411	1 855 872	2 036 843	

PREISE									
Verbraucherpreisindex; Basis 2000 = 100									
Deutschland	2004	106,5	106,7	106,4	105,7	106,2	106,4	107,3	
	2005	108,6	108,7	109,1	107,6	108,1	109,1		
Nordrhein-Westfalen	2004	106,5	106,6	106,3	105,6	106,2	106,3	107,0	
	2005	108,3	108,4	108,8	107,4	107,9	108,8		

UMWELT									
Schadstoffbelastung der Luft (Messstelle Stadtzentrum (Stadthaus 1)) - monatlicher/vierteljährlicher Mittelwert -									
Stickstoffdioxid (NO ₂)	µg/m ³	2004	28	26	31	45	34	28	40
	µg/m ³	2005	.	.	.	38	.*	.*	
Stickstoffmonoxid (NO)	µg/m ³	2004	4	4	7	10	5	5	25
	µg/m ³	2005	.	.	.	11	.*	.*	
Schwefeldioxid (SO ₂)	µg/m ³	2004	3	3	3	5	3	3	4
	µg/m ³	2005	.	.	.	6	.*	.*	
Ozon (O ₃)	µg/m ³	2004	62	65	45	34	69	57	16
	µg/m ³	2005	.	.	.	26	.*	.*	
Anzahl der Überschreitungen von Ozonkonzentrationen									
120 µg/m ³ (1-Std.-Mittelwert)	Tage	2004	6	11	4	-	26	21	-
	Tage	2005	.*	.*	.*	-	.*	.*	
180 µg/m ³ (1-Std.-Mittelwert)	Tage	2004	1	-	-	-	1	1	-
	Tage	2005	.*	.*	.*	-	.*	.*	

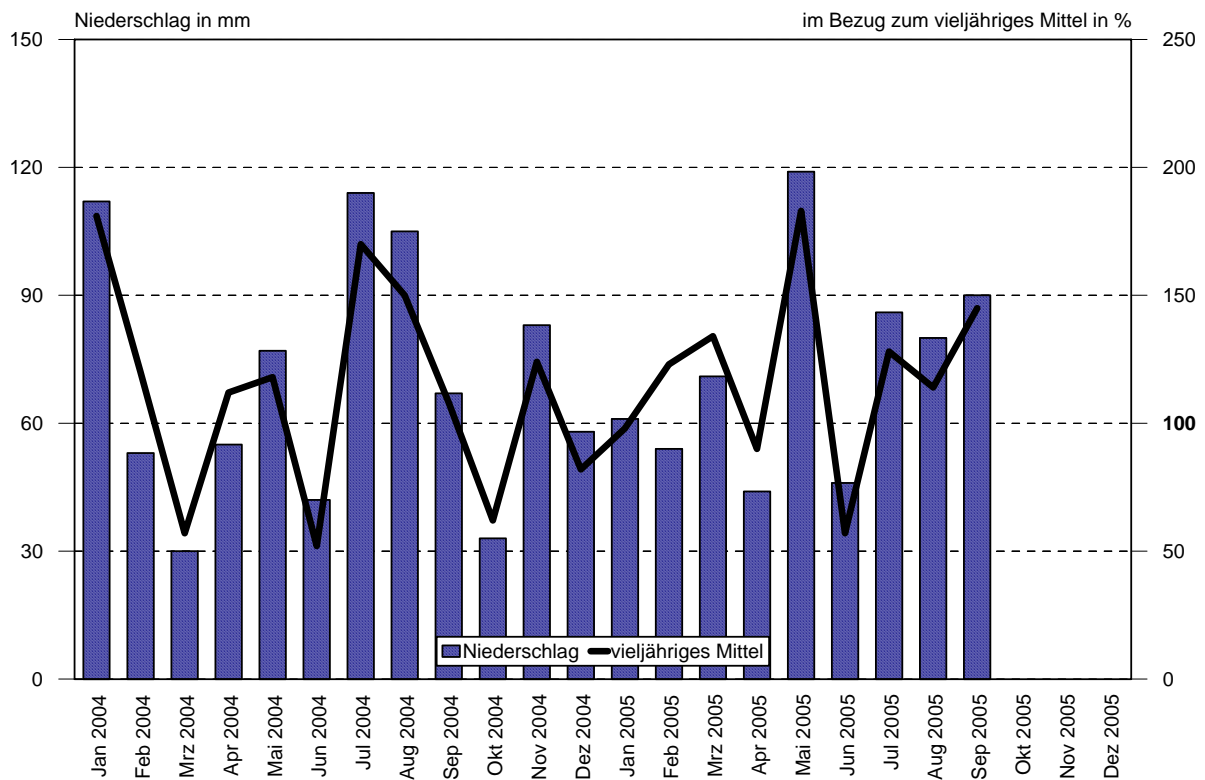
^{*)} Die Messungen am Stadthaus 1 wurden zum 1. Juli 2005 eingestellt.

Mittlere Temperatur und Sonnenscheindauer



Stadt Münster - Amt für Stadtentwicklung, Stadtplanung, Verkehrsplanung

Niederschlag in mm und im Bezug zum vieljährigen Mittel



Stadt Münster - Amt für Stadtentwicklung, Stadtplanung, Verkehrsplanung

Merkmal	Einheit	Jahr	im bzw. Ende			im bzw. am Ende des ... Vierteljahres			
			Juli	August	September	1.	2.	3.	4.
METEOROLOGISCHE VERHÄLTNISSE									
Beobachtungsdaten am Flughafen Münster-Osnabrück (07°41'51" ö. L., 52°08'10" n. Br.; 48 m über NN)									
Lufttemperatur									
Mittelwert	°C	2004	17,0	19,5	15,1
	°C	2005	18,2	16,1	15,9
Abweichung vom vieljährigen Mittel ¹⁾	°C	2004	-0,1	2,8	1,7
	°C	2005	1,1	-0,6	2,5
Maximum	°C	2004	29,2	32,0	27,4	21,6	28,3	32,0	21,3
	°C	2005	31,2	29,7	28,7	20,8	31,9	31,2	
Minimum	°C	2004	8,7	8,7	4,5	- 7,7	- 0,8	4,5	- 6,6
	°C	2005	9,1	8,4	2,8	-12,8	-0,6	2,8	
Relative Luftfeuchte	%	2004	78	73	76
	%	2005	77	79	78
Sonnenschein									
insgesamt	Std.	2004	186	205	195	192	476	586	256
	Std.	2005	184	158	208	258r	630	550	
im Bezug zum vieljährigen Mittel ¹⁾	%	2004	96	106	138
	%	2005	95	81	148
Niederschlag									
insgesamt	mm	2004	114	105	67	195	174	286	174
	mm	2005	86	80	90	186	209	256	
im Bezug zum vieljährigen Mittel ¹⁾	%	2004	170	150	108
	%	2005	128	114	145
Tage mit ≥ 0,1 mm	Anzahl	2004	19	18	17	53	45	54	44
	Anzahl	2005	17	17	13	55	44	47	
Tage mit ≥ 1,0 mm	Anzahl	2004	15	14	13	38	30	42	27
	Anzahl	2005	17	14	7	41	32	38	
Tage mit ≥ 10,0 mm	Anzahl	2004	3	4	1	2	5	8	6
	Anzahl	2005	3	3	4	3	6	10	
Luftdruck ²⁾	hPa	2004	1015,4	1011,4	1018,0
	hPa	2005	1 014,1	1 016,7	1 018,2
maximale Windspitzenboe									
	m/s	2004	19,2	17,4	20,1	28,8	23,9	20,1	19,7
	m/s	2005	21,9	14,3	16,7	27,0	18,6	21,9	
heiße Tage ³⁾	Anzahl	2004	-	6	-	-	-	6	-
	Anzahl	2005	1	-	-	-	4	1	
Sommertage ⁴⁾	Anzahl	2004	7	14	5	-	3	26	-
	Anzahl	2005	11	5	8	-	12	24	
Frosttage ⁵⁾	Anzahl	2004	-	-	-	43	2	-	28
	Anzahl	2005	-	-	-	39	2	-	
Eistage ⁶⁾	Anzahl	2004	-	-	-	2	-	-	1
	Anzahl	2005	-	-	-	5	-	-	
Tage mit Nebel ⁷⁾	Anzahl	2004	7	4	4	19	14	15	25
	Anzahl	2005	8	9	8	12	13	25	

¹⁾ Vieljähriges Mittel: 1961-1990

²⁾ auf Meeressniveau reduziert

³⁾ heißer Tag = Temperaturmaximum 30,0°C oder höher

⁴⁾ Sommertag = Temperaturmaximum 25,0°C oder höher

⁵⁾ Frosttag = Temperaturminimum unter 0°C

⁶⁾ Eistag = Temperaturmaximum unter 0°C

⁷⁾ Tage mit Nebel = Sichtweite unter 1000 m

QUELLENVERZEICHNIS

Bevölkerung:	Wohnberechtigte Bevölkerung Stadt Münster – Amt für Stadtentwicklung, Stadtplanung, Verkehrsplanung Bevölkerung am Ort der Hauptwohnung Landesamt für Datenverarbeitung und Statistik Nordrhein-Westfalen Ausländerzentralregister und eigene Fortschreibung Privathaushalte Stadt Münster – Amt für Stadtentwicklung, Stadtplanung, Verkehrsplanung
Erwerbstätigkeit:	Sozialversicherungspflichtig beschäftigte Arbeitnehmer Landesamt für Datenverarbeitung und Statistik Nordrhein-Westfalen Arbeitsmarkt Agentur für Arbeit Münster
Wirtschaft:	Gewerbean-, Gewerbeum- und Gewerbeabmeldungen Stadt Münster – Ordnungsamt Produzierendes Gewerbe Landesamt für Datenverarbeitung und Statistik Nordrhein-Westfalen
Bautätigkeit und Wohnen:	Baugenehmigungen, Baufertigstellungen, Bauabgänge, Gebäudebestand, Wohnungsbestand und nicht ausgeführte Bauvorhaben Stadt Münster – Amt für Stadtentwicklung, Stadtplanung, Verkehrsplanung
Gastgewerbe:	Fremdenverkehr Landesamt für Datenverarbeitung und Statistik Nordrhein-Westfalen
Verkehr:	Kraftfahrzeug und Anhängerbestand Stadt Münster – Ordnungsamt Straßenverkehrsunfälle Polizeipräsidium Münster Verkehrsbetrieb, Hafenbetrieb Stadtwerke Münster GmbH
Öffentliche Sicherheit und Ordnung, Rechtspflege:	Passwesen Stadt Münster – Amt für Bürgerangelegenheiten Tätigkeit der Feuerwehr Stadt Münster – Feuerwehr Kriminalität Polizeipräsidium Münster
Kultur:	Städtische Bühnen Münster Stadt Münster – Städtische Bühnen Stadtbücherei Stadt Münster – Stadtbücherei Stadtmuseum Stadt Münster – Stadtmuseum
Gesundheit:	Meldepflichtige Neuerkrankungen Stadt Münster – Gesundheitsamt Krankenhäuser Stadt Münster – Amt für Stadtentwicklung, Stadtplanung, Verkehrsplanung Stadtbäder Stadt Münster – Sportamt
Sozialwesen:	Hilfeempfänger Stadt Münster – Sozialamt Leistungen der Sozialhilfe Stadt Münster – Stadtkämmerei Wohngeld Stadt Münster – Amt für Wohnungswesen
Finanzwesen:	Gemeindliche Steuereinnahmen, Gemeindliche Schulden Stadt Münster – Stadtkämmerei

Versorgung und Verbrauch:	Strom-, Gas-, Fernwärme- und Wasserversorgung Stadtwerke Münster GmbH
Preise:	Verbraucherpreisindex – Deutschland – Statistisches Bundesamt Verbraucherpreisindex – Nordrhein-Westfalen – Landesamt für Datenverarbeitung und Statistik Nordrhein-Westfalen
Umwelt:	Schadstoffbelastung der Luft, Anzahl der Überschreitungen von Ozonkonzentrationen Stadt Münster – Amt für Grünflächen und Umweltschutz
Meteorologische Verhältnisse:	Beobachtungsdaten am Flughafen Münster-Osnabrück Deutscher Wetterdienst

Aus der Reihe Beiträge zur Statistik (auch als PDF-Datei im Internet verfügbar)

- Nr. 90 Haushalte in Münster 2003
- Nr. 91 Bürgerumfrage 2004
Stadtgrün und Grünanlagen, Wirtschaftliche Lage, Abfallwirtschaft, Hallen- und Freibäder
- Nr. 92 Wahlen 2004 (in Vorbereitung)
Europawahl und Kommunalwahl
- Nr. 93 Neues aus der Statistik 2004
Eine Zusammenfassung der Kurzberichte
- Nr. 94 Landtagswahl 2005
14. Wahl des Landtags Nordrhein-Westfalen am 22. Mai 2005
- Nr. 95 Bundestagswahl 2005
Wahl zum 16. Deutschen Bundestag am 18. September 2005

Weitere Zahlen, Daten, Fakten (auch als PDF-Datei im Internet verfügbar):

Jahres-Statistik 2004

mit einer Fülle an Informationen als Zeitreihe und/oder kleinräumig unterhalb der Stadtgrenze

Faltblatt „Münster im Spiegel der Zahlen“

als kompakte Informationsquelle für den allgemeinen Überblick

Internet

www.muenster.de/stadt/stadtentwicklung/statistik-kurz.html

Informationen und Auskünfte erhalten Sie bei: Stadt Münster
 Amt für Stadtentwicklung, Stadtplanung,
 Verkehrsplanung
 Stadthaus 3
 Albersloher Weg 33
 48155 Münster
 Telefon: 0251 / 492 – 1234
 Telefax: 0251 / 492 – 7905
 E-Mail: amt12@stadt-muenster.de
 Internet: www.muenster.de/stadt/stadtentwicklung