

# Vierteljahres-Statistik <sup>3/2004</sup>



## Impressum

Herausgeberin: Stadt Münster  
Amt für Stadt- und Regionalentwicklung, Statistik  
48127 Münster

Redaktion: Claudia Wiens

Anfragen / Information: Albersloher Weg 33  
Telefon: 0251 / 492 – 1234  
Telefax: 0251 / 492 – 7905  
E-Mail: [amt12@stadt-muenster.de](mailto:amt12@stadt-muenster.de)  
Internet: [www.muenster.de/stadt/stadtentwicklung](http://www.muenster.de/stadt/stadtentwicklung)

Tabellen, Graphiken,  
Textverarbeitung,  
online-Version: Claudia Wiens

Druck: Stadt Münster - Personal- und Organisationsamt  
Expedition und Druck

Schutzgebühr: 5,- €

Dezember 2004; Auflage: 450

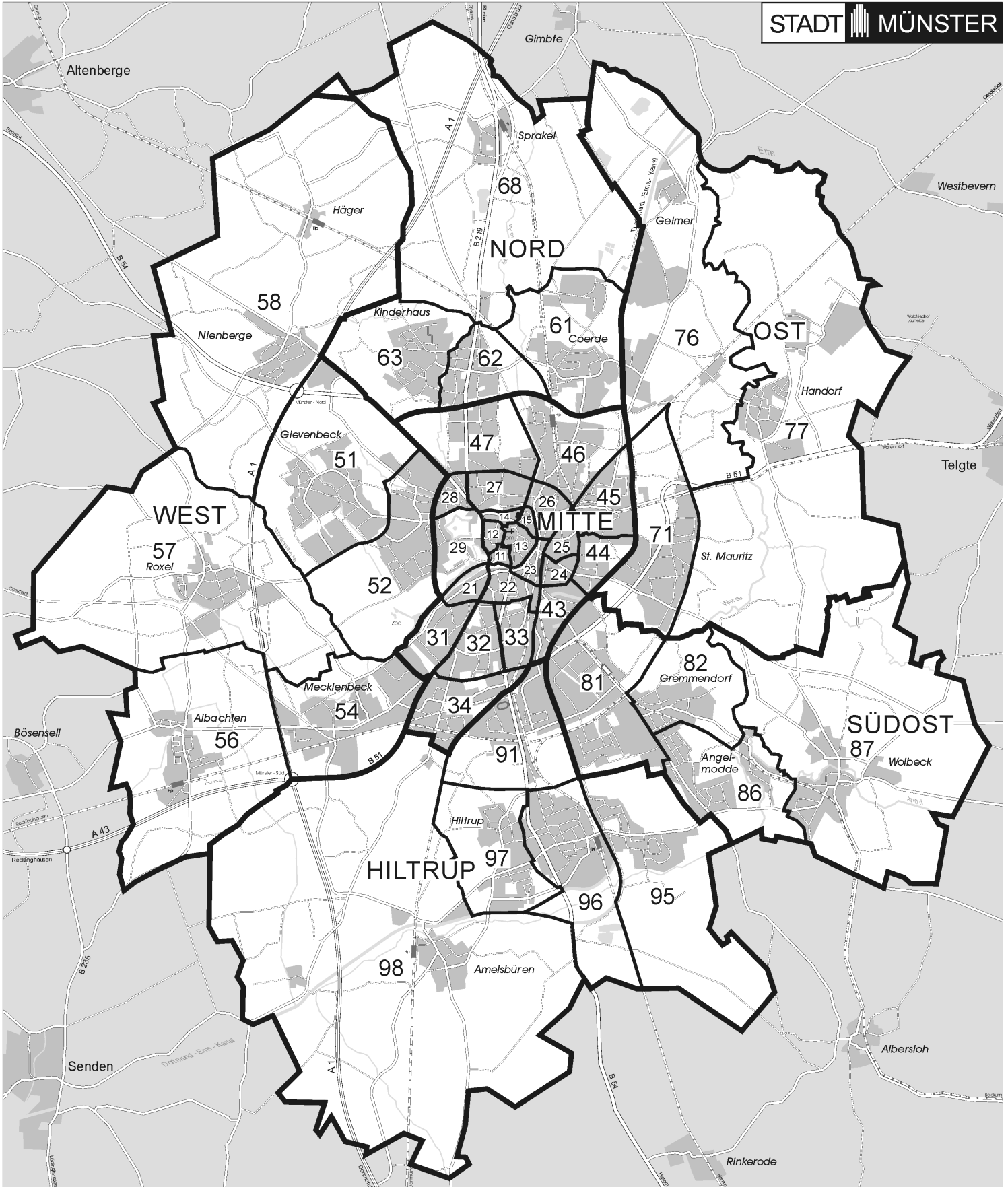
**Stadt Münster**  
**Vierteljahres-Statistik**  
**3/2004**



# INHALTSVERZEICHNIS

	Seite
Impressum .....	vordere Umschlagsseite
Karte der Statistischen Gebietsgliederung .....	4
Hinweise .....	5
Abkürzungen.....	5
<b>Bevölkerung</b>	
Wohnberechtigte Bevölkerung, Bevölkerung am Ort der Hauptwohnung, Private Haushalte.....	6/7
<b>Erwerbstätigkeit</b>	
Sozialversicherungspflichtig beschäftigte Arbeitnehmer, Arbeitsmarkt .....	8/9
<b>Wirtschaft</b>	
Gewerbean-, -um- und -abmeldungen, Produzierendes Gewerbe .....	10/11
<b>Bauen und Wohnen</b>	
Baugenehmigungen, Baufertigstellungen, Bauabgänge, Bestände .....	12/13
<b>Gastgewerbe</b>	
Tourismus.....	14/15
<b>Verkehr</b>	
Kraftfahrzeugbestand, Straßenverkehrsunfälle, Verkehrsbetrieb, Hafenbetrieb .....	16/17
<b>Öffentliche Sicherheit und Ordnung, Rechtspflege</b>	
Passwesen, Tätigkeit der Feuerwehr .....	18/19
Kriminalität.....	20/21
<b>Kultur</b>	
Städtische Bühnen Münster, Stadtbücherei, Stadtmuseum .....	22/23
<b>Gesundheit</b>	
Meldepflichtige Neuerkrankungen, Krankenhäuser .....	24/25
Städtische Bäder .....	26/27
<b>Sozialwesen</b>	
Hilfeempfänger, Leistungen der Sozialhilfe.....	28/29
Wohngeld, Wohnungssuchende mit Wohnberechtigungsschein .....	30/31
<b>Finanzen</b>	
Gemeindliche Steuereinnahmen, Gemeindliche Schulden.....	30/31
<b>Versorgung und Verbrauch</b>	
Strom-, Gas-, Fernwärme- und Wasserversorgung .....	32/33
<b>Preise</b>	
Verbraucherpreisindex in Deutschland und Nordrhein-Westfalen .....	33
<b>Umwelt</b>	
Schadstoffbelastung der Luft, Überschreitungen von Ozonkonzentrationen.....	32/33
<b>Meteorologische Beobachtungen</b>	
Beobachtungsdaten am Flughafen Münster-Osnabrück .....	34/35
Quellenverzeichnis .....	36/37
Zuletzt erschienene Veröffentlichungen .....	hintere Umschlagsseite

# Statistische Gebietsgliederung



STADTBEZIRK MITTE					STADTBEZIRK WEST					STADTBEZIRK NORD					STADTBEZIRK OST					STADTBEZIRK SÜDOST					STADTBEZIRK HILTRUP																					
11 Aegidii	21 Pluggendorf	31 Aaseestadt	43 Hafen	51 Gievenbeck	61 Coerde	71 Mauritz-Ost	81 Gremmendorf-West	91 Berg Fidel	12 Überwasser	22 Josef	32 Geist	44 Herz-Jesu	52 Sentrup	62 Kinderhaus-Ost	76 Gelmer-Dyckburg	82 Gremmendorf-Ost	95 Hiltrup-Ost	13 Dom	23 Bahnhof	33 Schützenhof	45 Mauritz-Mitte	54 Mecklenbeck	63 Kinderhaus-West	77 Handorf	86 Angelmodde	96 Hiltrup-Mitte	14 Budenturm	24 Hansaplatz	34 Düesberg	46 Rumpfort	56 Albachten	68 Sprakel	87 Wolbeck	97 Hiltrup-West	15 Martini	25 Mauritz - West	47 Uppenberg	57 Roxel	58 Nienberge			98 Amelsbüren	26 Schlachthof	27 Kreuz	28 Neutor	29 Schloss

Stadtbezirksgrenzen  
 Statistische Bezirksgrenzen  
**24** Kennziffer Statistischer Bezirk

Vervielfältigung nur mit Genehmigung des Herausgebers

Amt für Stadt- und Regionalentwicklung, Statistik

Stand: 01.07.2003

## Hinweise

Bei den in der Vierteljahres-Statistik aufgeführten Daten handelt es sich zum Teil um eigene Fortschreibungen bzw. Feststellungen. Aus methodischen und sachlichen Gründen sind daher Abweichungen von den amtlichen Zahlen des Landesamtes für Datenverarbeitung und Statistik Nordrhein-Westfalen möglich.

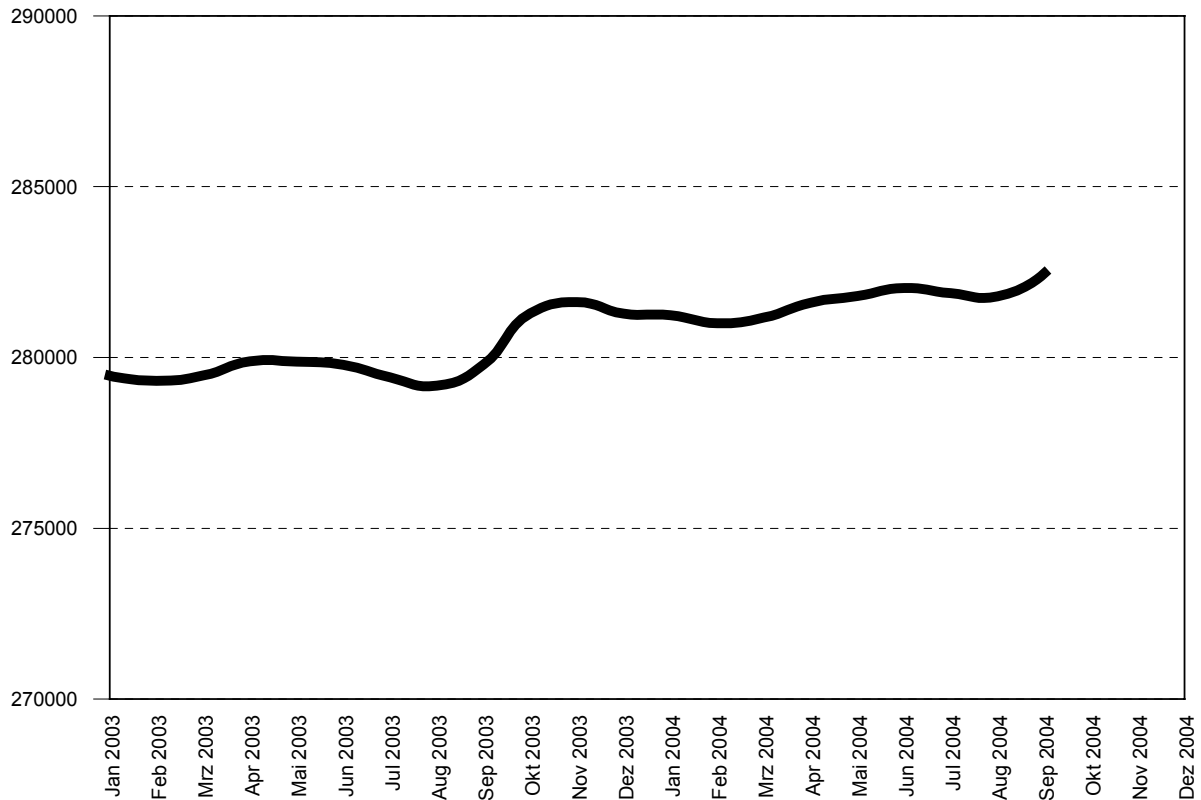
Bestandszahlen beziehen sich auf das Ende, Bewegungszahlen auf den Zeitraum der Berichtszeit. Abweichungen in den Summen können durch Runden der Zahlen entstehen. Die vollständige Unterteilung einer Summe (Aufgliederung) ist durch „davon“ kenntlich gemacht. Eine teilweise Unterteilung der Summe (Ausgliederung) erfolgt unter der Anmerkung „darunter“.

Weiteres Datenmaterial kann beim Amt für Stadt- und Regionalentwicklung, Statistik eingesehen oder angefordert werden. Es werden Jahres-Statistiken und in der Reihe „Beiträge zur Statistik“ einzelne Themen veröffentlicht (siehe hintere Umschlagsseite). Der Nachdruck, auch auszugsweise, ist mit Quellenangabe gestattet.

## Zeichenerklärung

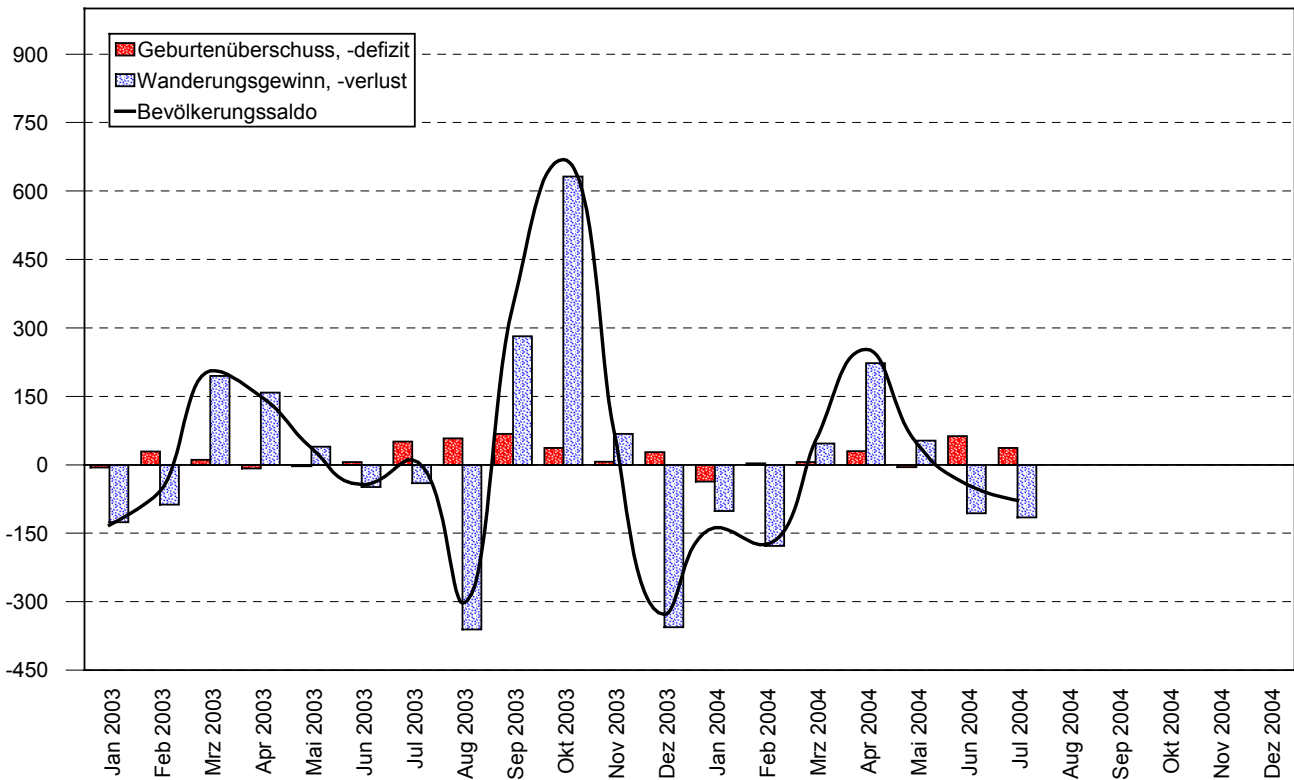
r	berichtigte Zahl
-	Zahlenwert genau null
0	Zahlenwert größer als null, aber kleiner als die Hälfte des kleinsten gewählten Stellenwertes
.	Zahlenwert unbekannt oder aus Datenschutzgründen nicht veröffentlicht
...	Angabe erfolgt später
°C	Grad Celsius
hPa	hektoPascal
km	Kilometer
mm	Millimeter
m/s	Meter pro Sekunde
Std.	Stunden
t	Tonnen
m <sup>3</sup>	Kubikmeter
µg/m <sup>3</sup>	Mikrogramm (ein millionstel Gramm) pro Kubikmeter
%	Prozent
Ø	Durchschnitt
1000 €	Tausend Euro
1000 h	Tausend Stunden
1000 kWh	Tausend Kilowattstunden
GsiG	Grundsicherungsgesetz

## Entwicklung der Wohnberechtigten Bevölkerung in Münster



Stadt Münster - Amt für Stadt- und Regionalentwicklung, Statistik

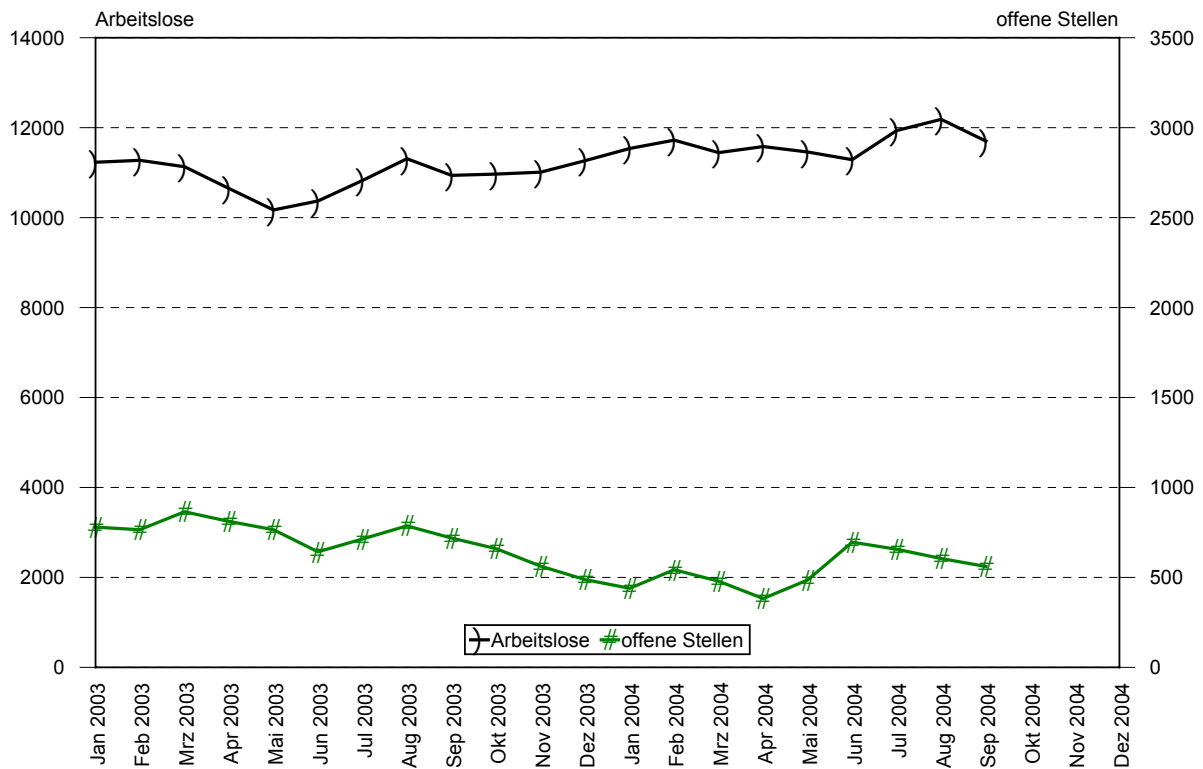
## Bevölkerungsveränderungen am Ort der Hauptwohnung



Stadt Münster - Amt für Stadt- und Regionalentwicklung, Statistik

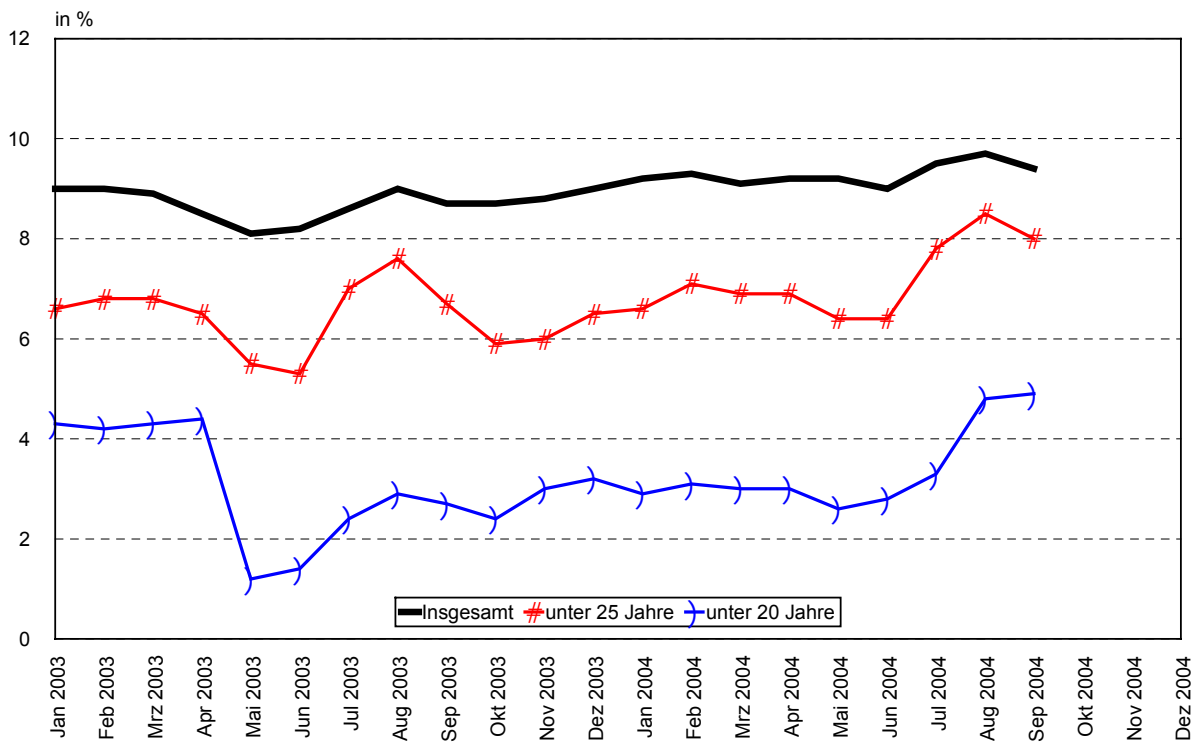
Merkmal	Einheit	Jahr	im bzw. Ende			im bzw. am Ende des ... Vierteljahres			
			Juli	August	September	1.	2.	3.	4.
<b>BEVÖLKERUNG</b>									
<b>Wohnberechtigte Bevölkerung</b>									
insgesamt	Anzahl	2003	279 416	279 172	279 790	279 471	279 785	279 790	281 285
	Anzahl	<b>2004</b>	<b>281 881</b>	<b>281 788</b>	<b>282 466</b>	<b>281 167r</b>	<b>282 034r</b>	<b>282 466</b>	
weiblich	Anzahl	2003	147 727	147 564	147 927	147 901	148 008	147 927	149 059
	Anzahl	<b>2004</b>	<b>148 812</b>	<b>148 690</b>	<b>149 088</b>	<b>148 520r</b>	<b>148 885r</b>	<b>149 088</b>	
männlich	Anzahl	2003	131 689	131 608	131 863	131 570	131 777	131 863	132 226
	Anzahl	<b>2004</b>	<b>133 069</b>	<b>133 098</b>	<b>133 378</b>	<b>132 647r</b>	<b>133 149r</b>	<b>133 378</b>	
<b>Wohnberechtigte Bevölkerung nach Stadtbezirken</b>									
Mitte	Anzahl	2003	114 463	114 246	114 515	114 609	114 689	114 515	114 967
	Anzahl	<b>2004</b>	<b>115 064</b>	<b>114 850</b>	<b>115 206</b>	<b>114 840r</b>	<b>115 179r</b>	<b>115 206</b>	
West	Anzahl	2003	52 309	52 331	52 565	52 271	52 459	52 565	52 921
	Anzahl	<b>2004</b>	<b>53 264</b>	<b>53 264</b>	<b>53 551</b>	<b>52 827r</b>	<b>53 271r</b>	<b>53 551</b>	
Nord	Anzahl	2003	28 636	28 616	28 642	28 627	28 649	28 642	28 888
	Anzahl	<b>2004</b>	<b>28 963</b>	<b>29 016</b>	<b>28 993</b>	<b>28 904r</b>	<b>28 986r</b>	<b>28 993</b>	
Ost	Anzahl	2003	20 150	20 138	20 189	20 173	20 143	20 189	20 434
	Anzahl	<b>2004</b>	<b>20 481</b>	<b>20 493</b>	<b>20 492</b>	<b>20 454r</b>	<b>20 474r</b>	<b>20 492</b>	
Südost	Anzahl	2003	27 159	27 131	27 196	27 138	27 143	27 196	27 364
	Anzahl	<b>2004</b>	<b>27 353</b>	<b>27 374</b>	<b>27 393</b>	<b>27 409r</b>	<b>27 382r</b>	<b>27 393</b>	
Hiltrup	Anzahl	2003	36 695	36 705	36 676	36 652	36 699	36 676	36 711
	Anzahl	<b>2004</b>	<b>36 756</b>	<b>36 791</b>	<b>36 831</b>	<b>36 733r</b>	<b>36 742r</b>	<b>36 831</b>	
<b>Bevölkerung am Ort der Hauptwohnung</b>									
insgesamt	Anzahl	2003	269 116	268 839	269 209	268 961	269 105	269 163	269 579
	Anzahl	<b>2004</b>	<b>269 499</b>	...	...	<b>269 319r</b>	<b>269 577r</b>	...	
weiblich	Anzahl	2003	143 058	142 940	143 182	143 029	143 061	143 052	143 394
	Anzahl	<b>2004</b>	<b>143 305</b>	...	...	<b>143 266r</b>	<b>143 381r</b>	...	
männlich	Anzahl	2003	126 058	125 899	126 027	125 932	126 044	126 111	126 185
	Anzahl	<b>2004</b>	<b>126 194</b>	...	...	<b>126 053r</b>	<b>126 196r</b>	...	
Ausländer	Anzahl	2003	24 796	24 745	24 839	24 795	24 886	24 839	24 484
	Anzahl	<b>2004</b>	<b>25 192</b>	<b>25 222</b>	<b>25 399</b>	<b>24 789r</b>	<b>25 209r</b>	<b>25 399</b>	
<b>Bevölkerungsbewegungen am Ort der Hauptwohnung</b>									
Lebendgeborene	Anzahl	2003	236r	240r	254	595	607	730	675
	Anzahl	<b>2004</b>	<b>220</b>	...	...	<b>584r</b>	<b>657</b>	...	
Gestorbene	Anzahl	2003	185r	182r	186	561	612	553	603
	Anzahl	<b>2004</b>	<b>183</b>	...	...	<b>612r</b>	<b>569</b>	...	
Zugezogene	Anzahl	2003	1 180r	1 168r	1 802	3 506	3 154	4 150	4 431
	Anzahl	<b>2004</b>	<b>1 204</b>	...	...	<b>3 280r</b>	<b>3 482</b>	...	
Fortgezogene	Anzahl	2003	1 220r	1 529r	1 520	3 524	3 005	4 269	4 087
	Anzahl	<b>2004</b>	<b>1 319</b>	...	...	<b>3 512r</b>	<b>3 312</b>	...	
Umgezogene	Anzahl	2003	1 914r	2 081r	2 068	5 499	5 642	6 063	6 488
	Anzahl	<b>2004</b>	<b>1 973</b>	<b>2 040</b>	<b>2 039</b>	<b>5 304r</b>	<b>5 878</b>	<b>6 052</b>	
<b>Bevölkerungsveränderungen am Ort der Hauptwohnung</b>									
Geburten- überschuss (+) bzw. -defizit (-)	Anzahl	2003	+ 51r	+ 58r	+ 68	+ 34	- 5	+ 177	+ 72
	Anzahl	<b>2004</b>	<b>+ 37</b>	...	...	<b>- 28</b>	<b>+ 88</b>	...	
Wanderungs- überschuss (+) bzw -defizit (-)	Anzahl	2003	- 40r	- 361r	+ 282	- 18	+ 149	- 119	+ 344
	Anzahl	<b>2004</b>	<b>- 115</b>	...	...	<b>- 232</b>	<b>+ 170</b>	...	
Bevölkerungs- zuwachs(+) bzw. -abnahme (-)	Anzahl	2003	+ 11r	- 303r	+ 350	+ 16	+ 144	+ 58	+ 416
	Anzahl	<b>2004</b>	<b>- 78</b>	...	...	<b>- 260</b>	<b>+ 258</b>	...	
<b>Privathaushalte</b>									
insgesamt	Anzahl	2003	141 204	141 011	140 883	140 960	141 253	140 883	141 988
	Anzahl	<b>2004</b>	<b>142 299</b>	<b>142 250</b>	<b>142 605</b>	<b>141 926r</b>	<b>142 379r</b>	<b>142 605</b>	

## Arbeitsmarkt in Münster



Stadt Münster - Amt für Stadt- und Regionalentwicklung, Statistik

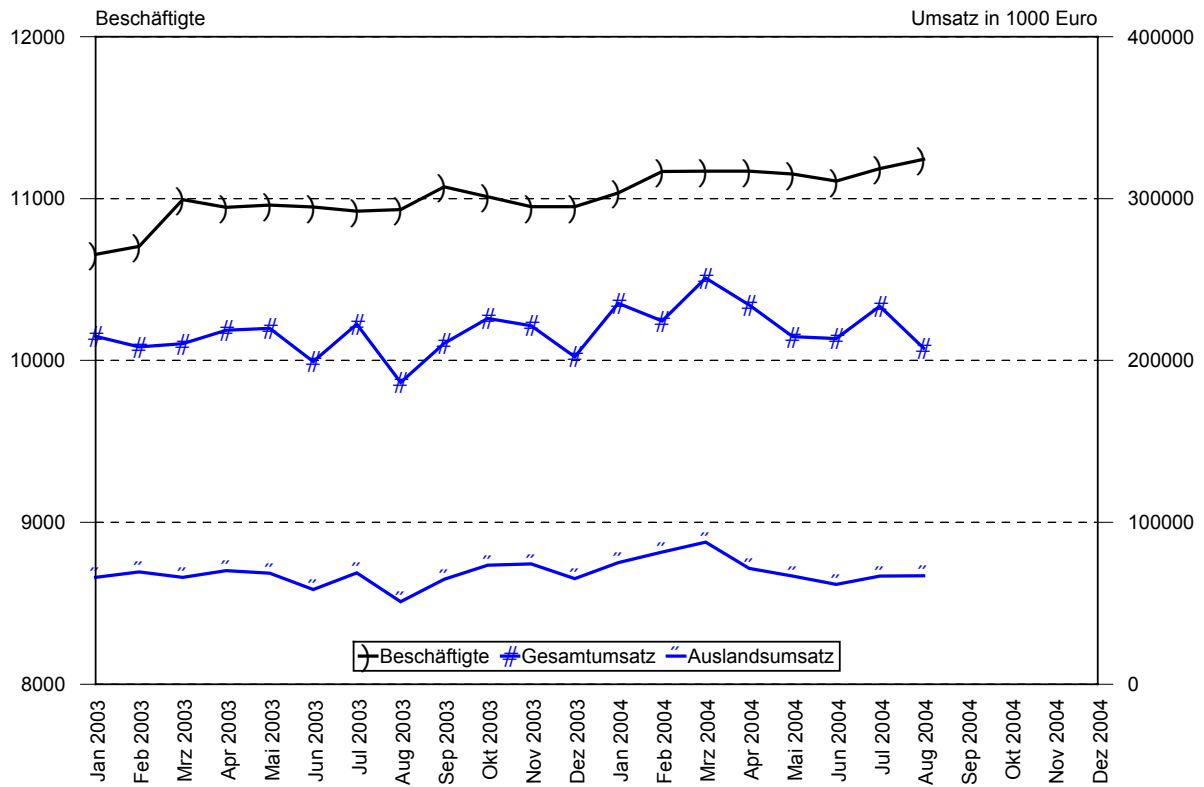
## Arbeitslosenquoten bezogen auf alle abhängigen zivilen Erwerbspersonen



Stadt Münster - Amt für Stadt- und Regionalentwicklung, Statistik

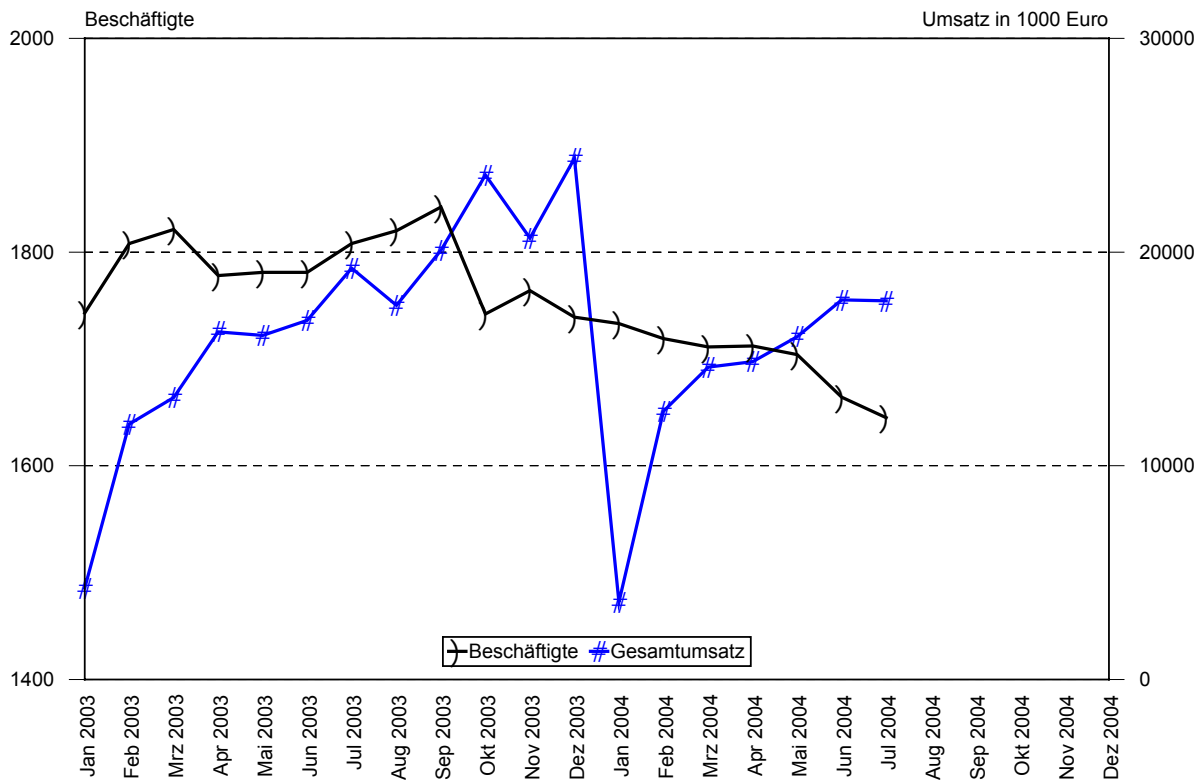
Merkmal	Einheit	Jahr	im bzw. Ende			im bzw. am Ende des ... Vierteljahres			
			Juli	August	September	1.	2.	3.	4.
<b>ERWERBSTÄTIGKEIT</b>									
<b>Sozialversicherungspflichtig beschäftigte Arbeitnehmer</b>									
insgesamt	Anzahl	2002				130 917	130 483	131 457	131 402
	Anzahl	<b>2003</b>				<b>130 272</b>	<b>128 916</b>	<b>129 377</b>	<b>128 363</b>
weiblich	Anzahl	2002	Die Daten liegen nur vierteljährlich vor. Für <b>2004</b> folgen die Angaben später.			63 049	62 709	63 145	63 426
	Anzahl	<b>2003</b>				<b>62 930</b>	<b>62 274</b>	<b>62 633</b>	<b>62 372</b>
männlich	Anzahl	2002				67 868	67 774	68 312	67 976
	Anzahl	<b>2003</b>				<b>67 342</b>	<b>66 642</b>	<b>66 744</b>	<b>65 991</b>
Ausländer	Anzahl	2002				6 451	6 407	6 413	6 339
	Anzahl	<b>2003</b>				<b>6 357</b>	<b>6 192</b>	<b>6 030</b>	<b>5 828</b>
<b>Arbeitsmarkt</b>									
<b>Arbeitslose</b>									
insgesamt	Anzahl	2003	10 825	11 310	10 939	11 135	10 379r	10 939	11 270
	Anzahl	<b>2004</b>	<b>11 937</b>	<b>12 185</b>	<b>11 701</b>	<b>11 449</b>	<b>11 292</b>	<b>11 701</b>	
weiblich	Anzahl	2003	4 128	4 452	4 272	4 263	3 928r	4 272	4 216
	Anzahl	<b>2004</b>	<b>4 722</b>	<b>4 900</b>	<b>4 630</b>	<b>4 326</b>	<b>4 364</b>	<b>4 630</b>	
männlich	Anzahl	2003	6 697	6 858	6 667	6 872	6 451r	6 667	7 054
	Anzahl	<b>2004</b>	<b>7 215</b>	<b>7 285</b>	<b>7 071</b>	<b>7 123</b>	<b>6 928</b>	<b>7 071</b>	
unter 25 Jahren	Anzahl	2003	1 154	1 249	1 102	1 073	868r	1 102	1 062
	Anzahl	<b>2004</b>	<b>1 239</b>	<b>1 347</b>	<b>1 264</b>	<b>1 133</b>	<b>1 017</b>	<b>1 264</b>	
50 Jahre und älter	Anzahl	2003	1 980	2 015	2 013	2 203	1 970	2 013	2 049
	Anzahl	<b>2004</b>	<b>2 285</b>	<b>2 297</b>	<b>2 226</b>	<b>2 164</b>	<b>2 228</b>	<b>2 226</b>	
Schwerbehinderte	Anzahl	2003	459	492	468	451	441	468	482
	Anzahl	<b>2004</b>	<b>522</b>	<b>515</b>	<b>510</b>	<b>496</b>	<b>497</b>	<b>510</b>	
Langzeitarbeitslose	Anzahl	2003	3 019	3 081	3 147	2 914	3 343r	3 147	3 379
	Anzahl	<b>2004</b>	<b>4 078</b>	<b>4 201</b>	<b>4 229</b>	<b>3 176</b>	<b>3 945</b>	<b>4 229</b>	
Teilzeitarbeits-suchende	Anzahl	2003	1 154	1 203	1 166	1 153	1 137r	1 166	1 213
	Anzahl	<b>2004</b>	<b>1 293</b>	<b>1 314</b>	<b>1 294</b>	<b>1 240</b>	<b>1 232</b>	<b>1 294</b>	
Ausländer	Anzahl	2003	1 728	1 754	1 780	1 910	1 740	1 780	1 950
	Anzahl	<b>2004</b>	<b>1 949</b>	<b>1 977</b>	<b>1 969</b>	<b>1 942</b>	<b>1 929</b>	<b>1 969</b>	
<b>Arbeitslosenquoten bezogen auf alle abhängigen zivilen Erwerbspersonen</b>									
insgesamt	%	2003	8,6	9,0	8,7	8,9	8,3r	8,7	9,0
	%	<b>2004</b>	<b>9,5</b>	<b>9,7</b>	<b>9,4</b>	<b>9,1</b>	<b>9,0</b>	<b>9,4</b>	
Frauen	%	2003	6,5	7,1	6,8	6,8	6,2	6,8	6,7
	%	<b>2004</b>	<b>7,5</b>	<b>7,8</b>	<b>7,4</b>	<b>6,9</b>	<b>6,9</b>	<b>7,4</b>	
Männer	%	2003	10,7	10,9	10,6	11,0	10,3	10,6	11,3
	%	<b>2004</b>	<b>11,6</b>	<b>11,7</b>	<b>11,4</b>	<b>11,4</b>	<b>11,1</b>	<b>11,4</b>	
unter 25 Jahren	%	2003	7,0	7,6	6,7	6,8	5,3	6,7	6,5
	%	<b>2004</b>	<b>7,8</b>	<b>8,5</b>	<b>8,0</b>	<b>6,9</b>	<b>6,4</b>	<b>8,0</b>	
unter 20 Jahren	%	2003	2,4	2,9	2,7	4,3	1,4	2,7	3,2
	%	<b>2004</b>	<b>3,3</b>	<b>4,8</b>	<b>4,9</b>	<b>3,0</b>	<b>2,8</b>	<b>4,9</b>	
Ausländer	%	2003	20,4	20,7	21,0	23,9	20,5	21,0	23,0
	%	<b>2004</b>	<b>22,8</b>	<b>23,2</b>	<b>23,1</b>	<b>22,9</b>	<b>22,6</b>	<b>23,1</b>	
<b>weitere Arbeitsmarktzahlen</b>									
offene Stellen	Anzahl	2003	714	787	719	865	642	719	488
	Anzahl	<b>2004</b>	<b>657</b>	<b>605</b>	<b>560</b>	<b>479</b>	<b>695</b>	<b>560</b>	
Weiterbildung	Anzahl	2003	634	566	580	656	634r	580	472
	Anzahl	<b>2004</b>	<b>386</b>	<b>368</b>	<b>459</b>	<b>435</b>	<b>466</b>	<b>459</b>	
Arbeitsbeschaffungsmaßnahmen	Anzahl	2003	63	59	49	93	77	49	40
	Anzahl	<b>2004</b>	<b>70</b>	<b>69</b>	<b>71</b>	<b>25</b>	<b>61</b>	<b>71</b>	

## Beschäftigte und Umsatz im verarbeitenden Gewerbe



Stadt Münster - Amt für Stadt- und Regionalentwicklung, Statistik

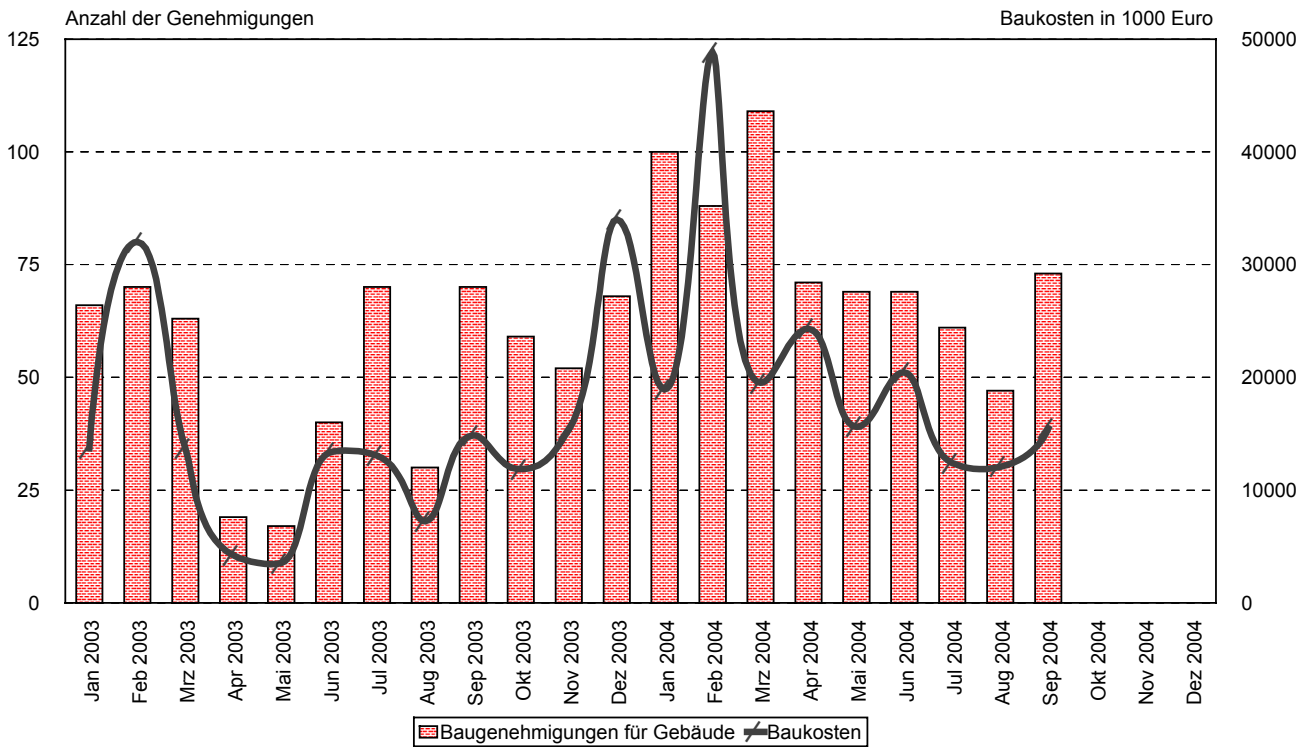
## Beschäftigte und Umsatz im Bauhauptgewerbe



Stadt Münster - Amt für Stadt- und Regionalentwicklung, Statistik

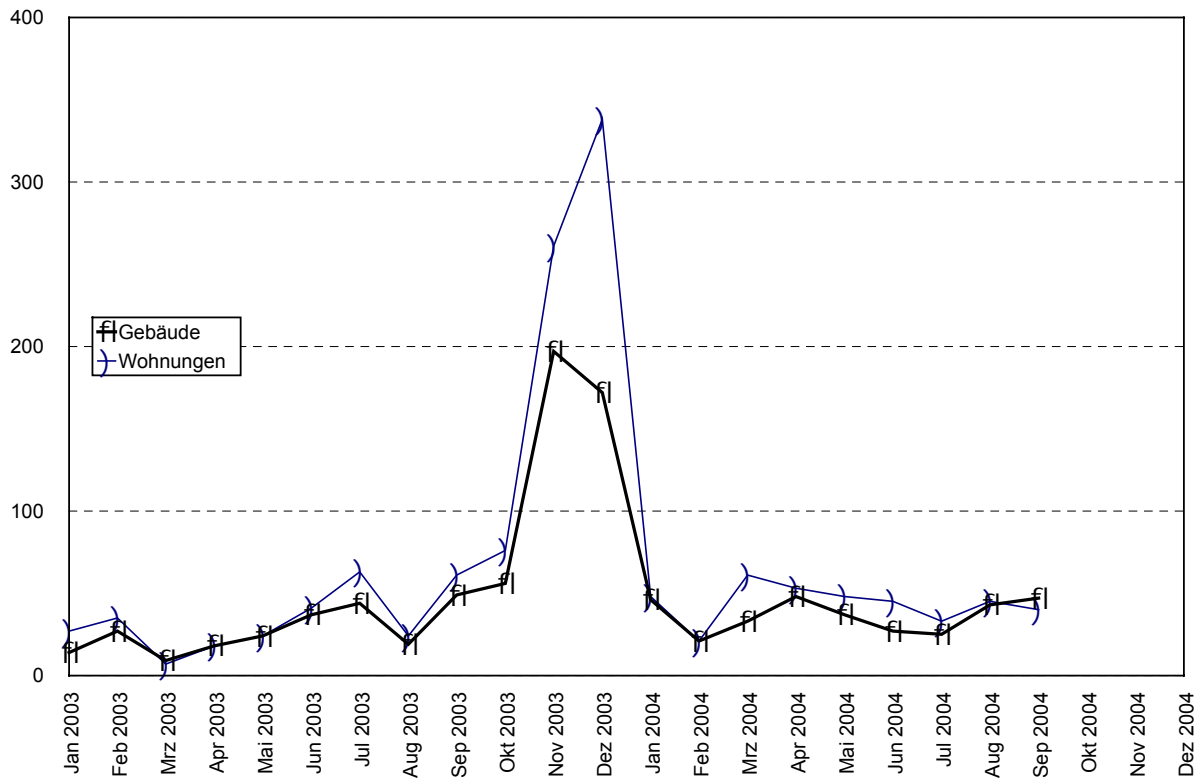
Merkmal	Einheit	Jahr	im bzw. Ende			im bzw. am Ende des ... Vierteljahres			
			Juli	August	September	1.	2.	3.	4.
<b>WIRTSCHAFT</b>									
<b>Gewerbean-, -um- und -abmeldungen</b>									
<b>Stehendes Gewerbe</b>									
An- und Ummeldungen	Anzahl	2003	321	238	296	853	794	855	782
	Anzahl	<b>2004</b>	<b>321</b>	<b>293</b>	<b>318</b>	<b>997</b>	<b>913</b>	<b>932</b>	
Abmeldungen	Anzahl	2003	185	169	189	632	471	543	525
	Anzahl	<b>2004</b>	<b>187</b>	<b>136</b>	<b>198</b>	<b>538</b>	<b>466</b>	<b>521</b>	
Reisegewerbekarten (gültig für 3 bzw. 5 Jahre)	Anzahl	2003	1	2	7	5	15	10	7
	Anzahl	<b>2004</b>	<b>2</b>	<b>3</b>	<b>1</b>	<b>11</b>	<b>11</b>	<b>6</b>	
<b>Produzierendes Gewerbe (Betriebe mit mehr als 20 Beschäftigten, Klassifikation der Wirtschaftszweige (WZ93))</b>									
<b>Verarbeitendes Gewerbe, Bergbau, Gewinnung von Steinen und Erden</b>									
Betriebe	Anzahl	2003	91	91	91	89	90	91	92
	Anzahl	<b>2004</b>	<b>92</b>	<b>92</b>	...	<b>90</b>	<b>92</b>	...	
Beschäftigte	Anzahl	2003	10 922	10 933	11 073	10 994	10 948	11 073	10 965
	Anzahl	<b>2004</b>	<b>11 189</b>	<b>11 243</b>	...	<b>11 169</b>	<b>11 109</b>	...	
Arbeitsstunden	1000 h	2003	1 446	1 410	1 369	4 262	4 128	4 225	4 296
	1000 h	<b>2004</b>	<b>1 473</b>	<b>1 442</b>	...	<b>4 301</b>	<b>4 286</b>	...	
Bruttolohn- und -gehaltsumme	1000 €	2003	34 891	34 007	33 614	96 870	104 268	102 512	107 763
	1000 €	<b>2004</b>	<b>35 522</b>	<b>34 067</b>	...	<b>105 065</b>	<b>106 137</b>	...	
Gesamtumsatz	1000 €	2003	222 542	186 555	210 489	633 758	637 794	619 586	649 761
	1000 €	<b>2004</b>	<b>233 573</b>	<b>207 614</b>	...	<b>710 501</b>	<b>662 578</b>	...	
dar. Auslands-umsatz	1000 €	2003	68 858	51 049	64 919	201 550	197 336	184 826	213 170
	1000 €	<b>2004</b>	<b>66 738</b>	<b>67 063</b>	...	<b>244 741</b>	<b>200 050</b>	...	
<b>Bauhauptgewerbe (Vorbereitende Baustellenarbeiten, Hoch- und Tiefbau)</b>									
Betriebe	Anzahl	2003	24	24	24	25	24	24	24
	Anzahl	<b>2004</b>	<b>24</b>	...	...	<b>24</b>	<b>24</b>	...	
Beschäftigte	Anzahl	2003	1 808	1 820	1 842	1 821	1 781	1 842	1 739
	Anzahl	<b>2004</b>	<b>1 645</b>	...	...	<b>1 711</b>	<b>1 664</b>	...	
Arbeitsstunden	1000 h	2003	164	121	153	318	427	438	404
	1000 h	<b>2004</b>	<b>148</b>	...	...	<b>317</b>	<b>420</b>	...	
Bruttolohnsumme	1000 €	2003	2 923	2 828	2 971	6 275	8 403	8 722	8 717
	1000 €	<b>2004</b>	<b>2 678</b>	...	...	<b>6 869</b>	<b>8 102</b>	...	
Bruttogehaltsumme	1000 €	2003	1 935	1 955	1 932	5 638	5 726	5 822	6 255
	1000 €	<b>2004</b>	<b>1 723</b>	...	...	<b>5 309</b>	<b>5 495</b>	...	
Baugewerblicher Umsatz	1000 €	2003	19 114	17 391	19 968	29 263	48 895	56 473	68 316
	1000 €	<b>2004</b>	<b>17 591</b>	...	...	<b>30 707</b>	<b>48 310</b>	...	
Gesamtumsatz	1000 €	2003	19 238	17 509	20 077	29 419	49 155	56 824	68 632
	1000 €	<b>2004</b>	<b>17 708</b>	...	...	<b>30 793</b>	<b>48 663</b>	...	
<b>Ausbaugewerbe (Bauinstallation und sonstiges Baugewerbe)</b>									
Betriebe	Anzahl	2003				42	42	40	39
	Anzahl	<b>2004</b>				<b>36</b>	<b>35</b>	...	
Beschäftigte	Anzahl	2003				1 501	1 490	1 440	1 376
	Anzahl	<b>2004</b>				<b>1 232</b>	<b>1 239</b>	...	
Arbeitsstunden	1000 h	2003				529	524	503	480
	1000 h	<b>2004</b>			Die Daten liegen nur vierteljährlich vor.	<b>442</b>	<b>432</b>	...	
Bruttolohn- und -gehaltsumme	1000 €	2003				9 535	10 328	9 795	10 778
	1000 €	<b>2004</b>				<b>8 033</b>	<b>8 543</b>	...	
Ausbaugewerblicher Umsatz	1000 €	2003				28 200	32 631	36 536	39 978
	1000 €	<b>2004</b>				<b>23 267</b>	<b>26 895</b>	...	
Gesamtumsatz	1000 €	2003				29 370	34 009	37 951	40 350
	1000 €	<b>2004</b>				<b>23 561</b>	<b>27 479</b>	...	

## Baugenehmigungen für Neu- und Umbau von Gebäuden



Stadt Münster - Amt für Stadt- und Regionalentwicklung, Statistik

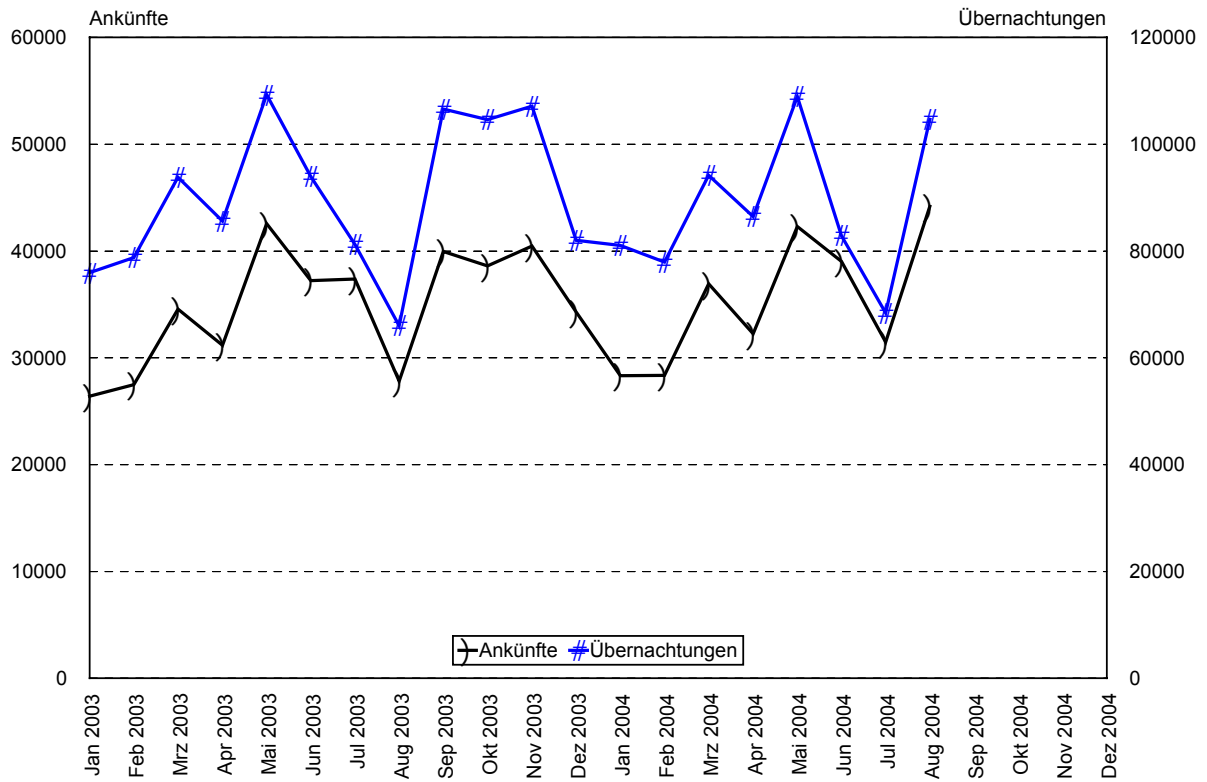
## Baufertigstellungen - Neu- und Umbau -



Stadt Münster - Amt für Stadt- und Regionalentwicklung, Statistik

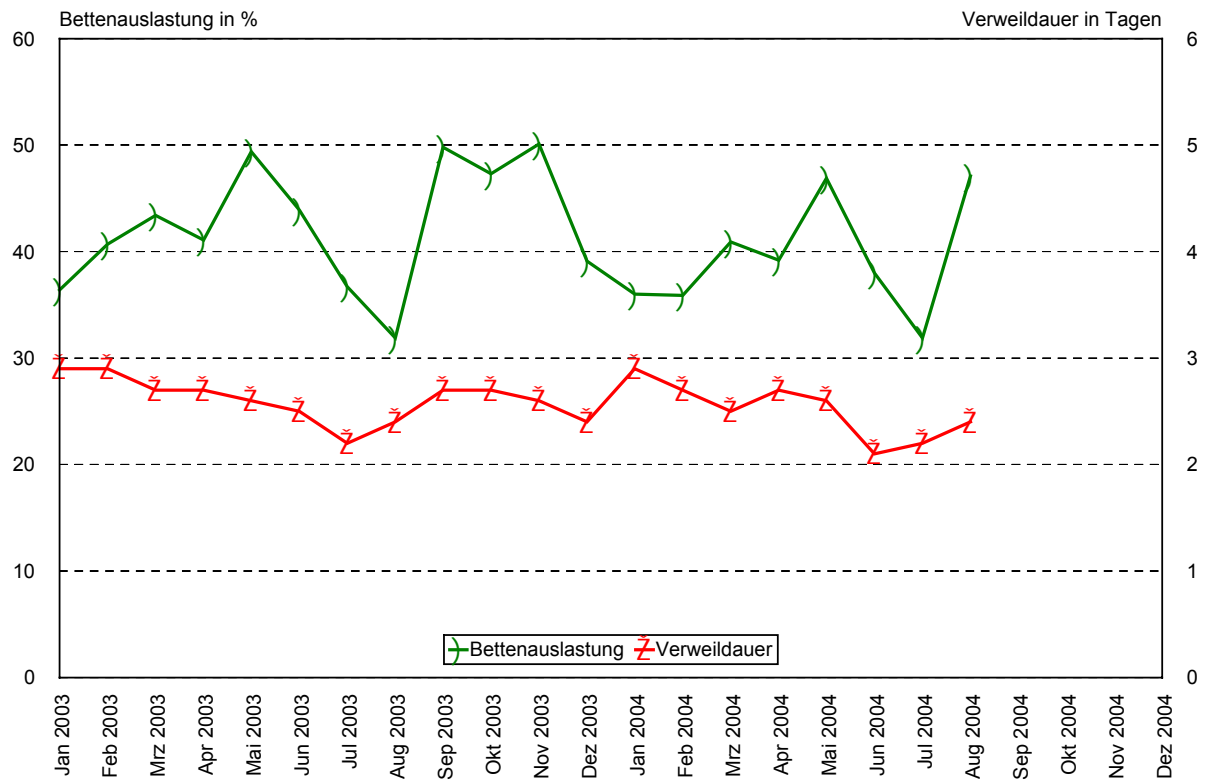
Merkmal	Einheit	Jahr	im bzw. Ende			im bzw. am Ende des ... Vierteljahres			
			Juli	August	September	1.	2.	3.	4.
<b>BAUTÄTIGKEIT UND WOHNEN</b>									
<b>Baugenehmigungen</b>									
<b>Neubau</b>									
Wohngebäude und Heime	Anzahl	2003	54	26	56	155	49	136	139
	Anzahl	2004	<b>52</b>	<b>34</b>	<b>52</b>	<b>255</b>	<b>165</b>	<b>138</b>	
Nichtwohngebäude	Anzahl	2003	4	1	2	12	13	7	13
	Anzahl	2004	<b>3</b>	<b>5</b>	<b>12</b>	<b>19</b>	<b>27</b>	<b>20</b>	
<b>Umbau</b>									
Wohngebäude	Anzahl	2003	11	3	10	31	11	24	25
	Anzahl	2004	<b>4</b>	<b>7</b>	<b>8</b>	<b>22</b>	<b>16</b>	<b>19</b>	
Nichtwohngebäude	Anzahl	2003	1	-	2	1	3	3	2
	Anzahl	2004	<b>2</b>	<b>1</b>	<b>1</b>	<b>1</b>	<b>1</b>	<b>4</b>	
Neu- und Umbau von Wohnungen	Anzahl	2003	87	34	84	292	88	205	295
	Anzahl	2004	<b>93</b>	<b>64</b>	<b>106</b>	<b>359</b>	<b>280</b>	<b>263</b>	
Baukosten für Neu- und Umbau	1000 €	2003	13 064	7 246	14 846	59 451	21 039	35 156	61 223
	1000 €	2004	<b>12 408</b>	<b>12 055</b>	<b>15 472</b>	<b>87 262</b>	<b>60 354</b>	<b>39 935</b>	
<b>Baufertigstellungen</b>									
<b>Neubau</b>									
Wohngebäude und Heime	Anzahl	2003	32	14	38	32	55	84	331
	Anzahl	2004	<b>20</b>	<b>35</b>	<b>34</b>	<b>73</b>	<b>85</b>	<b>89</b>	
Nichtwohngebäude	Anzahl	2003	5	1	1	6	5	7	40
	Anzahl	2004	<b>1</b>	<b>3</b>	<b>6</b>	<b>9</b>	<b>14</b>	<b>10</b>	
<b>Umbau</b>									
Wohngebäude	Anzahl	2003	7	4	8	12	16	19	47
	Anzahl	2004	<b>4</b>	<b>5</b>	<b>6</b>	<b>18</b>	<b>12</b>	<b>15</b>	
Nichtwohngebäude	Anzahl	2003	-	-	2	-	3	2	7
	Anzahl	2004	-	-	<b>1</b>	-	<b>1</b>	<b>1</b>	
Neu- und Umbau von Wohnungen	Anzahl	2003	63	24	61	69	83	148	675
	Anzahl	2004	<b>33</b>	<b>45</b>	<b>40</b>	<b>130</b>	<b>146</b>	<b>118</b>	
Räume	Anzahl	2003	251	106	311	300	379	668	2 966
	Anzahl	2004	<b>135</b>	<b>242</b>	<b>207</b>	<b>581</b>	<b>691</b>	<b>584</b>	
<b>Bauabgänge</b>									
Wohngebäude und Heime	Anzahl	2003	2	1	3	2	10	6	12
	Anzahl	2004				<b>10</b>	<b>14</b>	-	
Nichtwohngebäude	Anzahl	2003	4	1	1	4	7	6	4
	Anzahl	2004				<b>4</b>	<b>6</b>	-	
Wohnungen	Anzahl	2003	2	1	6	2	28	9	32
	Anzahl	2004	<b>5</b>	<b>7</b>	<b>2</b>	<b>12</b>	<b>37</b>	<b>14</b>	
Räume	Anzahl	2003	13	8	25	11	175	46	97
	Anzahl	2004	<b>29</b>	<b>25</b>	<b>11</b>	<b>60</b>	<b>118</b>	<b>65</b>	
<b>Gebäudebestand</b>									
Wohngebäude und Heime	Anzahl	2003	46 734	46 747	46 782	46 659	46 704	46 782	47 101
	Anzahl	2004	<b>47 251</b>	<b>47 284</b>	<b>47 316</b>	<b>47 164</b>	<b>47 235</b>	<b>47 316</b>	
Nichtwohngebäude	Anzahl	2003	9 566	9 566	9 566	9 567	9 565	9 566	9 602
	Anzahl	2004	<b>9 612</b>	<b>9 613</b>	<b>9 618</b>	<b>9 607</b>	<b>9 615</b>	<b>9 618</b>	
<b>Wohnungsbestand</b>									
Wohnungen	Anzahl	2003	141 549	141 572	141 627	141 433	141 488	141 627	142 270
	Anzahl	2004	<b>142 525</b>	<b>142 563</b>	<b>142 601</b>	<b>142 388</b>	<b>142 497</b>	<b>142 601</b>	
<b>Nicht ausgeführte Bauvorhaben</b>									
Insgesamt	Anzahl	2003	1	-	3	8	-	4	7
	Anzahl	2004	<b>1</b>	-	-	<b>6</b>	<b>4</b>	<b>1</b>	

## Ankünfte und Übernachtungen von Gästen



Stadt Münster - Amt für Stadt- und Regionalentwicklung, Statistik

## Bettenauslastung und Aufenthaltsdauer

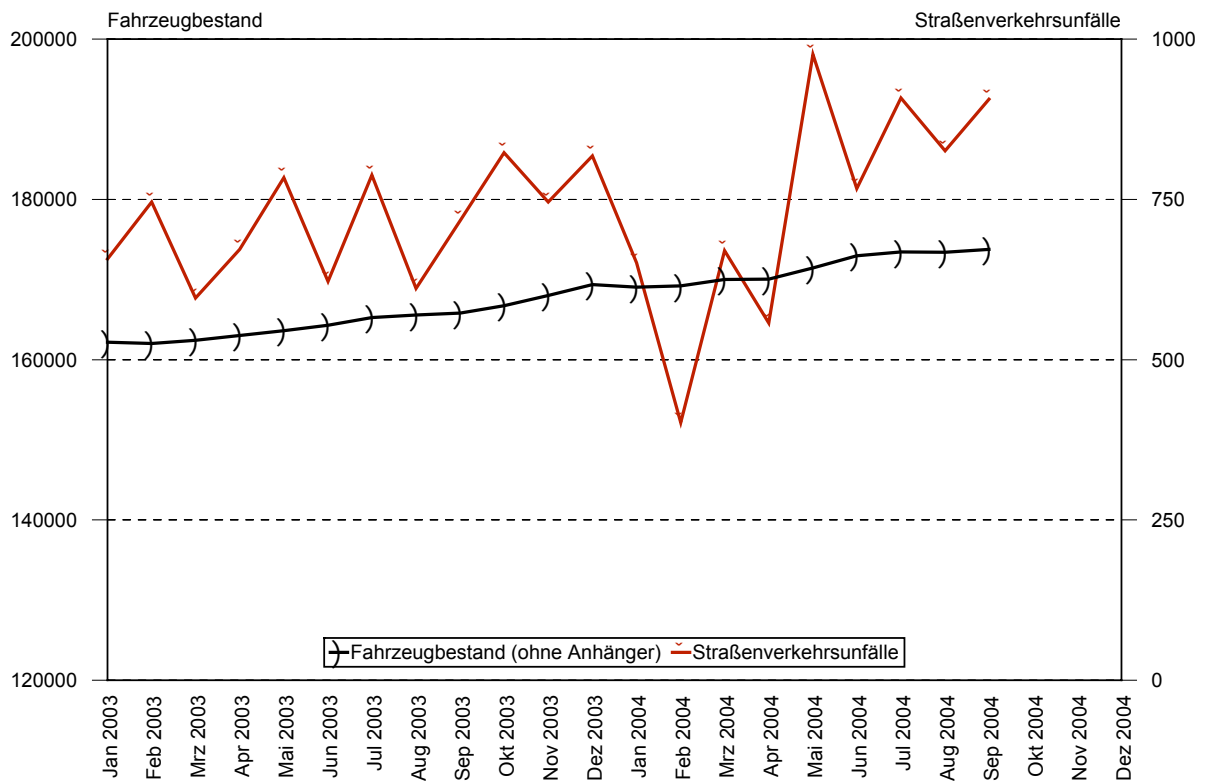


Stadt Münster - Amt für Stadt- und Regionalentwicklung, Statistik

Merkmal	Einheit	Jahr	im bzw. Ende			im bzw. am Ende des ... Vierteljahres			
			Juli	August	September	1.	2.	3.	4.
<b>GASTGEWERBE</b>									
<b>Tourismus</b>									
<b>Betriebe</b>									
insgesamt	Anzahl	2003	84	84	84	83	84	84	84
	Anzahl	<b>2004</b>	<b>84</b>	<b>84</b>	<b>84</b>	<b>83</b>	<b>85</b>	<b>84</b>	
Hotels, Gasthöfe, Pensionen	Anzahl	2003	67	67	67	66	67	67	67
	Anzahl	<b>2004</b>	<b>66</b>	<b>66</b>	<b>66</b>	<b>65</b>	<b>67</b>	<b>66</b>	
Erholungs- und Ferienheime, Jugendherberge	Anzahl	2003	17	17	17	17	17	17	17
	Anzahl	<b>2004</b>	<b>17</b>	<b>17</b>	<b>17</b>	<b>17</b>	<b>17</b>	<b>17</b>	
Campingplätze	Anzahl	2003	.	.	.	.	.	.	.
	Anzahl	<b>2004</b>	<b>1</b>	<b>1</b>	<b>1</b>	<b>1</b>	<b>1</b>	<b>1</b>	
<b>Betten</b>									
insgesamt	Anzahl	2003	7 187	7 187	7 186	7 146	7 169	7 186	7 177
	Anzahl	<b>2004</b>	<b>6 830</b>	<b>7 113</b>	<b>7 105</b>	<b>7 071</b>	<b>7 124</b>	<b>7 105</b>	
Hotels, Gasthöfe, Pensionen	Anzahl	2003	3 979	3 979	3 978	3 939	3 961	3 978	3 969
	Anzahl	<b>2004</b>	<b>3 940</b>	<b>3 956</b>	<b>3 954</b>	<b>3 916</b>	<b>3 967</b>	<b>3 954</b>	
Erholungs- und Ferienheime, Jugendherberge	Anzahl	2003	3 208	3 208	3 208	3 207	3 208	3 208	3 208
	Anzahl	<b>2004</b>	<b>2 890</b>	<b>3 157</b>	<b>3 151</b>	<b>3 155</b>	<b>3 157</b>	<b>3 151</b>	
Ø Bettenauslastung <sup>1)</sup>	%	2003	36,7	31,9	49,8	40,2	44,8	39,5	45,5
	%	<b>2004</b>	<b>38,0</b>	<b>31,9</b>	<b>47,1</b>	<b>37,6</b>	<b>42,7</b>	<b>39,0</b>	
<b>Ankünfte von Gästen</b>									
insgesamt	Anzahl	2003	37 381	27 837	39 949	88 477	110 976	105 167	113 385
	Anzahl	<b>2004</b>	<b>39 032</b>	<b>31 466</b>	<b>44 175</b>	<b>93 641</b>	<b>114 998</b>	<b>114 673</b>	
davon aus									
Deutschland	Anzahl	2003	33 290	24 421	36 257	82 343	100 086	93 968	104 747
	Anzahl	<b>2004</b>	<b>34 621</b>	<b>27 607</b>	<b>38 911</b>	<b>86 394</b>	<b>102 976</b>	<b>101 139</b>	
Europa	Anzahl	2003	3 422	2 925	3 040	4 884	9 227	9 387	7 216
	Anzahl	<b>2004</b>	<b>3 727</b>	<b>3 308</b>	<b>4 032</b>	<b>6 059</b>	<b>10 341</b>	<b>11 067</b>	
Afrika	Anzahl	2003	19	19	8	27	55	46	46
	Anzahl	<b>2004</b>	<b>89</b>	<b>20</b>	<b>12</b>	<b>37</b>	<b>49</b>	<b>121</b>	
Asien	Anzahl	2003	195	140	126	264	439	461	359
	Anzahl	<b>2004</b>	<b>126</b>	<b>100</b>	<b>265</b>	<b>324</b>	<b>501</b>	<b>491</b>	
Amerika	Anzahl	2003	340	217	346	650	873	903	785
	Anzahl	<b>2004</b>	<b>380</b>	<b>369</b>	<b>887</b>	<b>622</b>	<b>872</b>	<b>1 636</b>	
Australien, Neuseeland und Ozeanien	Anzahl	2003	36	43	27	37	72	106	42
	Anzahl	<b>2004</b>	<b>21</b>	<b>18</b>	<b>35</b>	<b>41</b>	<b>53</b>	<b>74</b>	
ohne Angabe	Anzahl	2003	79	72	145	272	224	296	190
	Anzahl	<b>2004</b>	<b>68</b>	<b>44</b>	<b>33</b>	<b>164</b>	<b>206</b>	<b>145</b>	
<b>Übernachtungen</b>									
insgesamt	Anzahl	2003	81 266	66 029	106 620	248 585	288 845	253 915	293 773
	Anzahl	<b>2004</b>	<b>82 876</b>	<b>68 383</b>	<b>104 683</b>	<b>253 167</b>	<b>288 984</b>	<b>255 942</b>	
Ø Aufenthaltsdauer	Tage	2003	2,2	2,4	2,7	2,8	2,6	2,4	2,6
	Tage	<b>2004</b>	<b>2,1</b>	<b>2,2</b>	<b>2,4</b>	<b>2,7</b>	<b>2,5</b>	<b>2,2</b>	

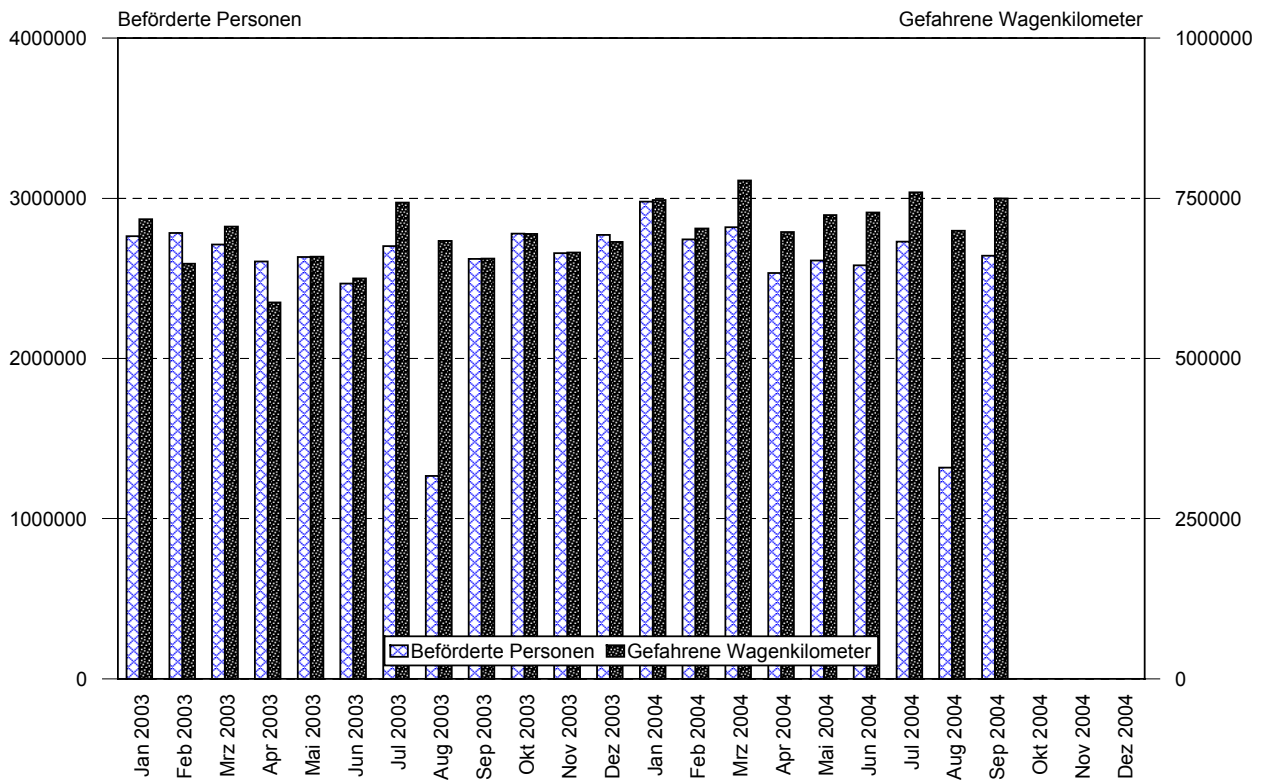
<sup>1)</sup> Bettenauslastung = (Übernachtungen / angebotene Bettentage) \* 100

## Kraftfahrzeugbestand und Straßenverkehrsunfälle



Stadt Münster - Amt für Stadt- und Regionalentwicklung, Statistik

## Verkehrsbetrieb der Stadtwerke Münster

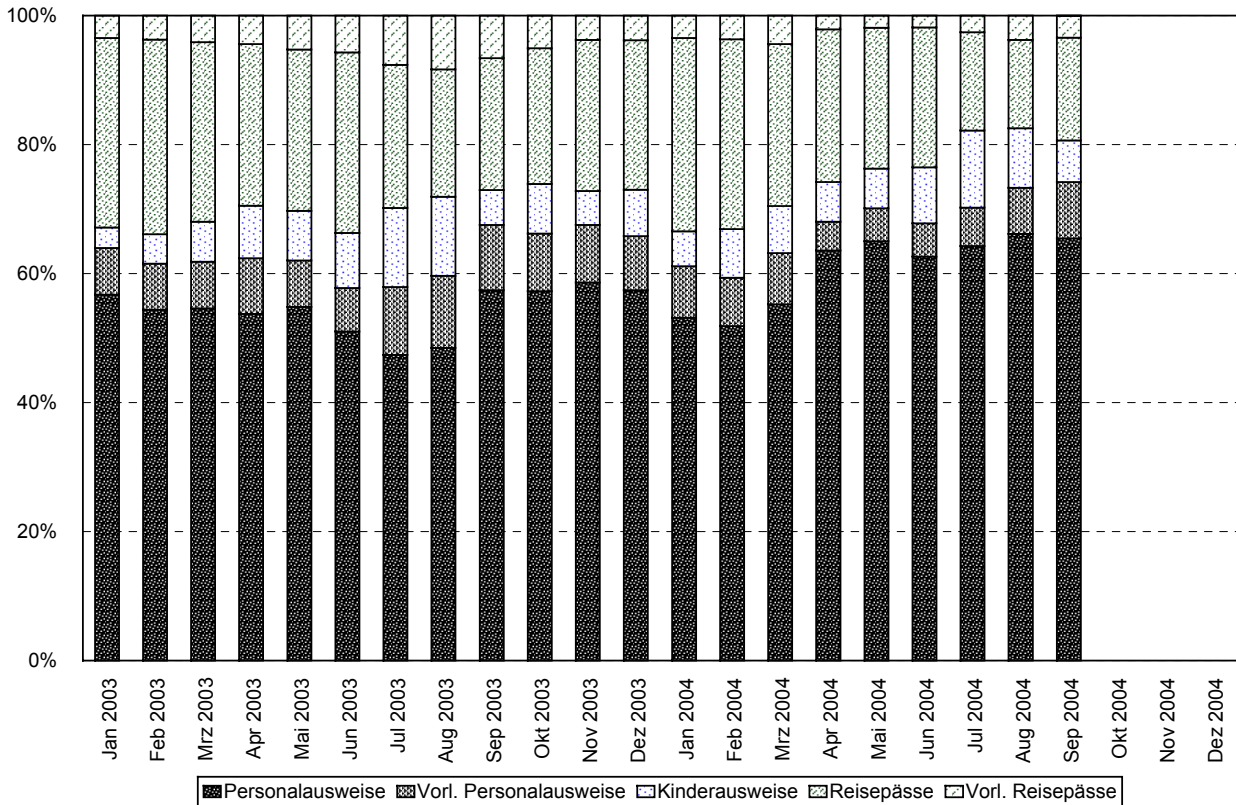


Stadt Münster - Amt für Stadt- und Regionalentwicklung, Statistik

Merkmal	Einheit	Jahr	im bzw. Ende			im bzw. am Ende des ... Vierteljahres			
			Juli	August	September	1.	2.	3.	4.
<b>VERKEHR</b>									
<b>Kraftfahrzeug- und Anhängerbestand</b>									
insgesamt	Anzahl	2003	176 462	176 791	177 002	173 659	175 552	177 002	180 626
	Anzahl	<b>2004</b>	<b>184 849</b>	<b>184 801</b>	<b>185 158</b>	<b>181 314</b>	<b>184 328</b>	<b>185 158</b>	
darunter									
Krafträder	Anzahl	2003	10 596	10 579	10 539	10 525	10 622	10 539	10 333
	Anzahl	<b>2004</b>	<b>10 213</b>	<b>10 145</b>	<b>10 133</b>	<b>10 225</b>	<b>10 197</b>	<b>10 133</b>	
Personenkraftwagen	Anzahl	2003	138 961	139 217	139 246	136 996	138 282	139 246	141 677
	Anzahl	<b>2004</b>	<b>145 479</b>	<b>145 132</b>	<b>145 422</b>	<b>142 377</b>	<b>145 202</b>	<b>145 422</b>	
Busse	Anzahl	2003	325	325	323	340	335	323	327
	Anzahl	<b>2004</b>	<b>319</b>	<b>318</b>	<b>317</b>	<b>324</b>	<b>320</b>	<b>317</b>	
Lastkraftwagen	Anzahl	2003	8 461	8 535	8 731	7 748	8 149	8 731	10 079
	Anzahl	<b>2004</b>	<b>10 303</b>	<b>10 712</b>	<b>10 753</b>	<b>10 052</b>	<b>10 141</b>	<b>10 753</b>	
Zugmaschinen	Anzahl	2003	2 173	2 177	2 197	2 197	2 200	2 197	2 201
	Anzahl	<b>2004</b>	<b>2 231</b>	<b>2 236</b>	<b>2 245</b>	<b>2 223</b>	<b>2 229</b>	<b>2 245</b>	
Sonderfahrzeuge	Anzahl	2003	2 862	2 860	2 870	2 795	2 858	2 870	2 885
	Anzahl	<b>2004</b>	<b>2 861</b>	<b>2 827</b>	<b>2 855</b>	<b>2 891</b>	<b>2 871</b>	<b>2 855</b>	
Anhänger	Anzahl	2003	11 223	11 228	11 208	11 231	11 246	11 208	11 234
	Anzahl	<b>2004</b>	<b>11 402</b>	<b>11 386</b>	<b>11 387</b>	<b>11 297</b>	<b>11 354</b>	<b>11 387</b>	
<b>Straßenverkehrsunfälle</b>									
Unfälle insgesamt	Anzahl	2003	788	611	717	1 999	2 078	2 116	2 387
	Anzahl	<b>2004</b>	<b>908</b>	<b>826</b>	<b>906</b>	<b>1 723</b>	<b>2 300</b>	<b>2 640</b>	
darunter mit Personenschaden	Anzahl	2003	119	74	92	268	322	285	317
	Anzahl	<b>2004</b>	<b>136</b>	<b>79</b>	<b>131</b>	<b>1 497</b>	<b>263</b>	<b>346</b>	
Verletzte Personen	Anzahl	2003	136	92	116	329	389	344	406
	Anzahl	<b>2004</b>	<b>164</b>	<b>90</b>	<b>155</b>	<b>274</b>	<b>320</b>	<b>409</b>	
Getötete Personen	Anzahl	2003	-	2	1	2	2	3	1
	Anzahl	<b>2004</b>	<b>3</b>	<b>-</b>	<b>1</b>	<b>1</b>	<b>3</b>	<b>4</b>	
<b>Verkehrsbetrieb der Stadtwerke Münster</b>									
Verkehrslinien*	Anzahl	2003	52r	52r	52	52	52	52	52
	Anzahl	<b>2004</b>	<b>52</b>	<b>52</b>	<b>52</b>	<b>52</b>	<b>52</b>	<b>52</b>	
Linienlänge*	km	2003	1 007	1 007	1 007	1 007	1 007	1 007	1 007
	km	<b>2004</b>	<b>1 050</b>	<b>1 050</b>	<b>1 050</b>	<b>1 007</b>	<b>1 050</b>	<b>1 050</b>	
Omnibusse/ Gelenkbusse	Anzahl	2003	110	110	116	123	123	116	116
	Anzahl	<b>2004</b>	<b>115</b>	<b>114</b>	<b>114</b>	<b>116</b>	<b>115</b>	<b>114</b>	
Gefahrenre Wagenkilometer	Anzahl	2003	743 334	683 505	655 846	2 070 853	1 871 245	2 082 685	2 041 400
	Anzahl	<b>2004</b>	<b>759 142</b>	<b>699 391</b>	<b>750 032</b>	<b>2 228 011</b>	<b>2 149 138</b>	<b>2 208 565</b>	
Beförderte Personen	Anzahl	2003	2 700 708	1 267 458	2 621 802	8 258 452	7 706 046	6 589 968	8 208 531
	Anzahl	<b>2004</b>	<b>2 730 469</b>	<b>1 318 135</b>	<b>2 642 632</b>	<b>8 541 956</b>	<b>7 726 022</b>	<b>6 691 236</b>	
<b>Hafenbetrieb der Stadtwerke Münster</b>									
Eingelaufene Schiffe	Anzahl	2003	16	18	26	79	60	60	88
	Anzahl	<b>2004</b>	<b>24</b>	<b>22</b>	<b>37</b>	<b>76</b>	<b>63</b>	<b>83</b>	
angekommene Waggons	Anzahl	2003	1	-	1	48	27	2	10
	Anzahl	<b>2004</b>	<b>-</b>	<b>-</b>	<b>2</b>	<b>30</b>	<b>26</b>	<b>2</b>	
Gesamtumschlag	t	2003	15 504	15 484	22 861	77 631	55 241	53 849	82 695
	t	<b>2004</b>	<b>20 893</b>	<b>21 783</b>	<b>35 001</b>	<b>72 180</b>	<b>57 171</b>	<b>77 677</b>	
davon									
Schiffsgüter- Umschlag	t	2003	15 481	15 484	22 844	75 322	54 074	53 809	82 495
	t	<b>2004</b>	<b>20 893</b>	<b>21 783</b>	<b>34 930</b>	<b>70 955</b>	<b>56 049</b>	<b>77 606</b>	
Eisenbahngüter- Umschlag	t	2003	23	-	17	2 309	1 167	40	200
	t	<b>2004</b>	<b>-</b>	<b>-</b>	<b>71</b>	<b>1 225</b>	<b>1 122</b>	<b>71</b>	

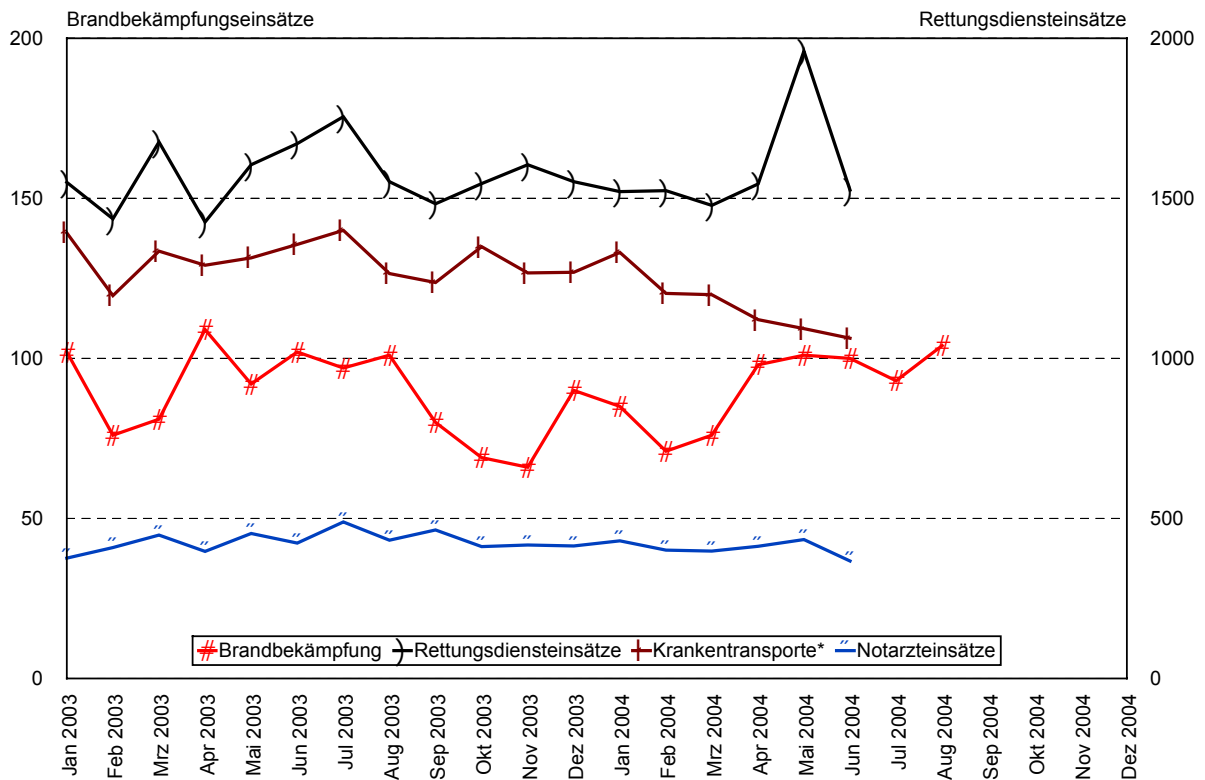
\* Linienverkehr, Taxibus, Schülerverkehr

## Ausstellung von Personaldokumenten



Stadt Münster - Amt für Stadt- und Regionalentwicklung, Statistik

## Einsätze der Feuerwehr



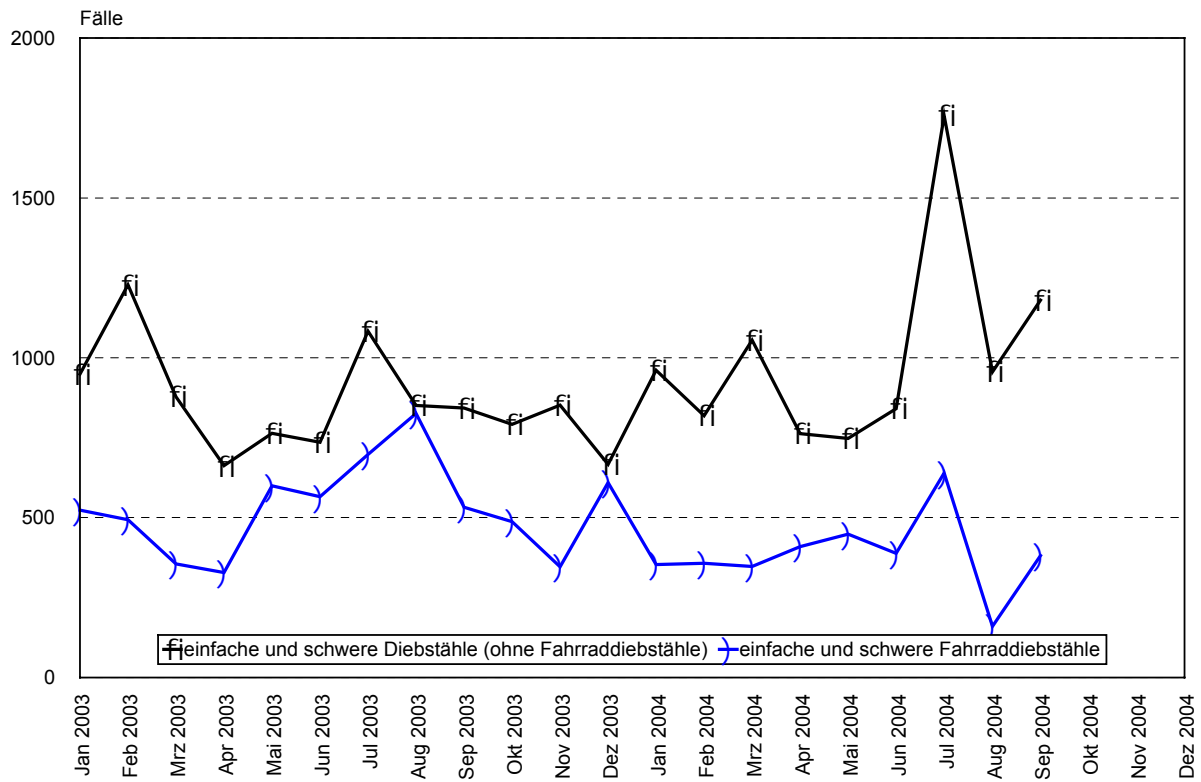
Stadt Münster - Amt für Stadt- und Regionalentwicklung, Statistik

\* Feuerwehr und private Hilfsorganisationen

Merkmal	Einheit	Jahr	im bzw. Ende			im bzw. am Ende des ... Vierteljahres			
			Juli	August	September	1.	2.	3.	4.
<b>ÖFFENTLICHE SICHERHEIT UND ORDNUNG</b>									
<b>Passwesen - Ausstellung von Personaldokumenten -</b>									
insgesamt	Anzahl	2003	4 212	4 055	3 347	11 223	11 177	11 614	8 130
	Anzahl	<b>2004</b>	<b>6 033</b>	<b>5 221</b>	<b>3 818</b>	<b>12 779</b>	<b>15 545</b>	<b>15 072</b>	
Personalausweise	Anzahl	2003	1 996	1 965	1 922	6 202	5 938	5 883	4 690
	Anzahl	<b>2004</b>	<b>3 875</b>	<b>3 453</b>	<b>2 499</b>	<b>6 848</b>	<b>9 900</b>	<b>9 827</b>	
vorläufige Personalausweise	Anzahl	2003	443	453	338	810	838	1 234	710
	Anzahl	<b>2004</b>	<b>361</b>	<b>374</b>	<b>333</b>	<b>1 000</b>	<b>764</b>	<b>1 068</b>	
Kinderausweise	Anzahl	2003	517	498	181	519	912	1 196	556
	Anzahl	<b>2004</b>	<b>722</b>	<b>482</b>	<b>246</b>	<b>868</b>	<b>1 090</b>	<b>1 450</b>	
Reisepässe	Anzahl	2003	934	801	685	3 267	2 911	2 420	1 828
	Anzahl	<b>2004</b>	<b>919</b>	<b>714</b>	<b>608</b>	<b>3 562</b>	<b>3 485</b>	<b>2 241</b>	
vorläufige Reisepässe	Anzahl	2003	322	338	221	425	578	881	346
	Anzahl	<b>2004</b>	<b>156</b>	<b>198</b>	<b>132</b>	<b>501</b>	<b>306</b>	<b>486</b>	
<b>Tätigkeit der Feuerwehr</b>									
<b>Brandbekämpfung</b>									
insgesamt	Anzahl	2003	101	80	80	259	303	261	225
	Anzahl	<b>2004</b>	<b>93</b>	<b>104</b>	...	<b>232</b>	<b>299</b>	...	
Großbrände	Anzahl	2003	-	2	2	1	4	4	1
	Anzahl	<b>2004</b>	-	-	...	<b>2</b>	<b>4</b>	...	
Mittelbrände	Anzahl	2003	7	3	3	3	10	13	6
	Anzahl	<b>2004</b>	<b>2</b>	<b>3</b>	...	<b>8</b>	<b>9</b>	...	
Kleinbrände	Anzahl	2003	44	34	34	113	147	112	107
	Anzahl	<b>2004</b>	<b>31</b>	<b>30</b>	...	<b>110</b>	<b>126</b>	...	
Fehlalarm - in guter Absicht	Anzahl	2003	47	37	37	132	128	121	93
	Anzahl	<b>2004</b>	<b>48</b>	<b>69</b>	...	<b>103</b>	<b>152</b>	...	
Fehlalarm - in böser Absicht	Anzahl	2003	3	4	4	10	8	11	18
	Anzahl	<b>2004</b>	<b>12</b>	<b>2</b>	...	<b>9</b>	<b>8</b>	...	
<b>Rettungsdienst</b>									
Rettungsdienst-einsätze	Anzahl	2003	1 745r	1 550r	1 484	4 658	4 749	4 779	4 703
	Anzahl	<b>2004</b>	...	...	...	<b>4 523</b>	<b>4 761</b>	...	
Krankentransporte*	Anzahl	2003	1 400	1 265	1 237	3 923	3 961	3 902	3 885
	Anzahl	<b>2004</b>	...	...	...	<b>3 733</b>	<b>3 277</b>	...	
Notarzteinsätze	Anzahl	2003	418r	410r	419	1 149	1 177	1 247	1 243
	Anzahl	<b>2004</b>	...	...	...	<b>1 229</b>	<b>1 214</b>	...	
<b>Technische Hilfeleistungen</b>									
insgesamt	Anzahl	2003	112	148	103	304	290	363	334
	Anzahl	<b>2004</b>	<b>128</b>	<b>1 193</b>	...	<b>282</b>	<b>326</b>	...	

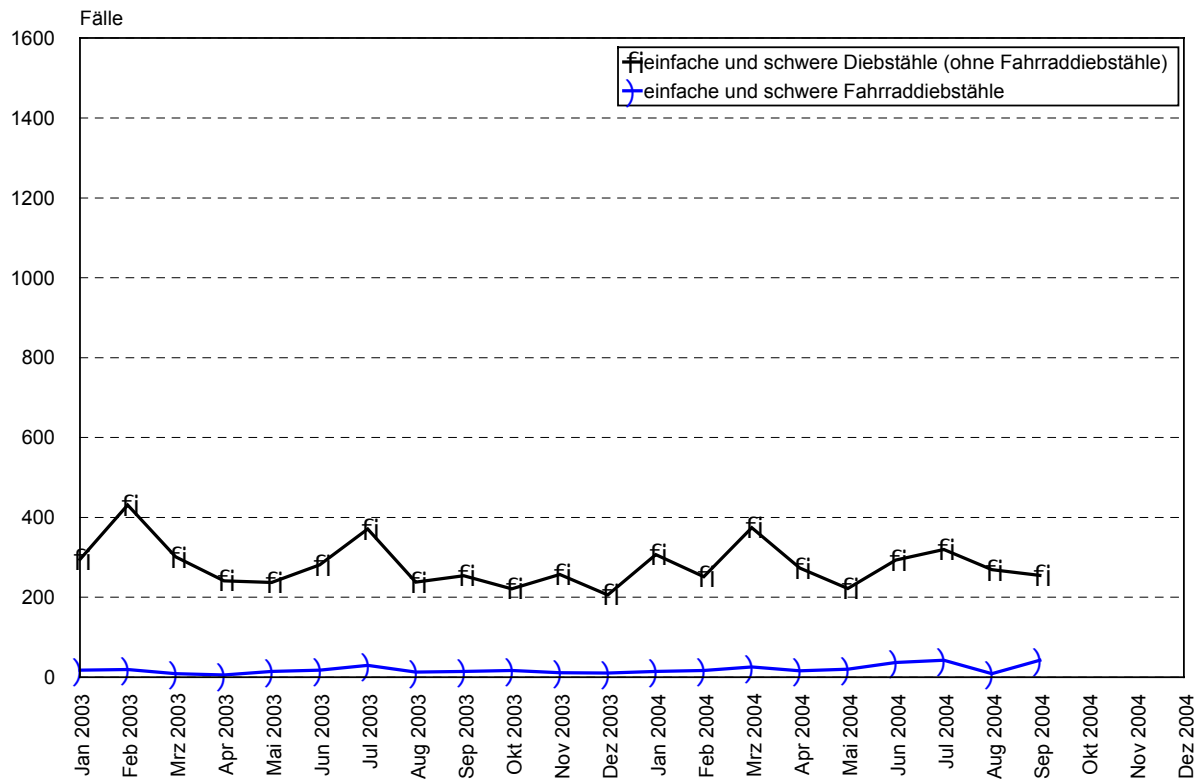
\*) Feuerwehr und freiwillige Hilfsorganisationen (Deutsches Rotes Kreuz, Johanniter-Unfallhilfe, Arbeiter-Samariterbund)

## Gemeldete Diebstähle



Stadt Münster - Amt für Stadt- und Regionalentwicklung, Statistik

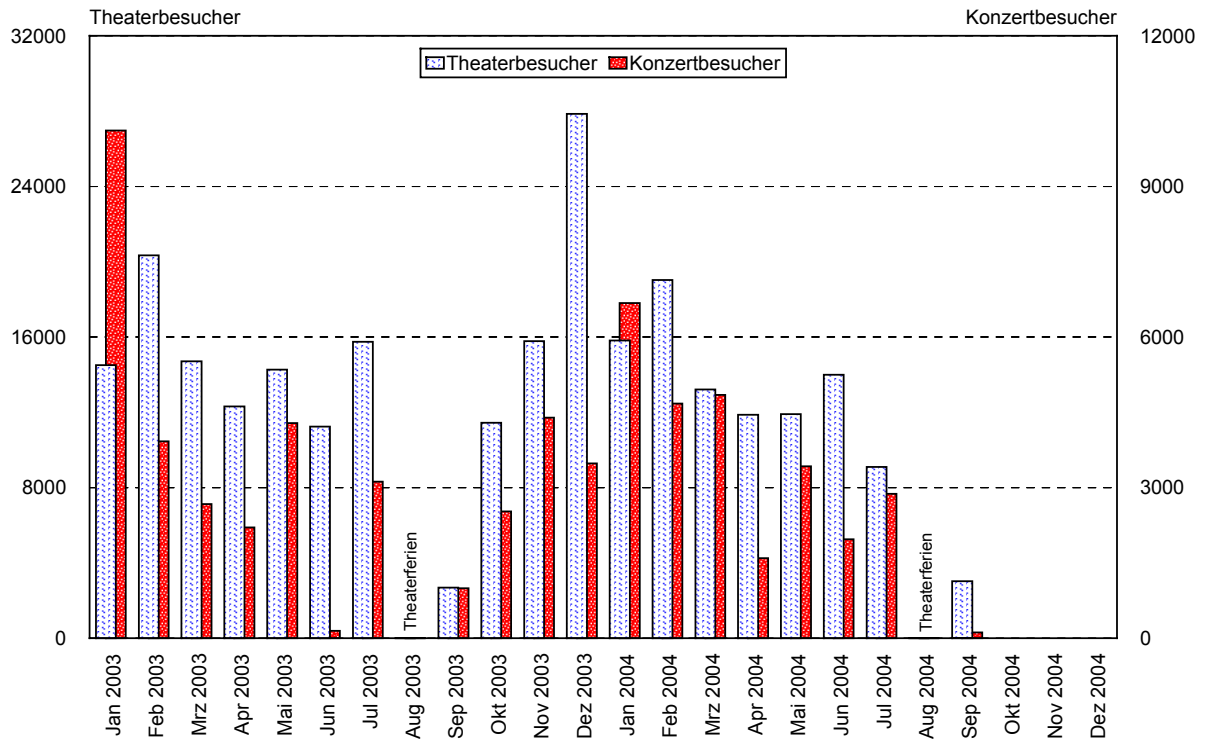
## Aufgeklärte Diebstähle



Stadt Münster - Amt für Stadt- und Regionalentwicklung, Statistik

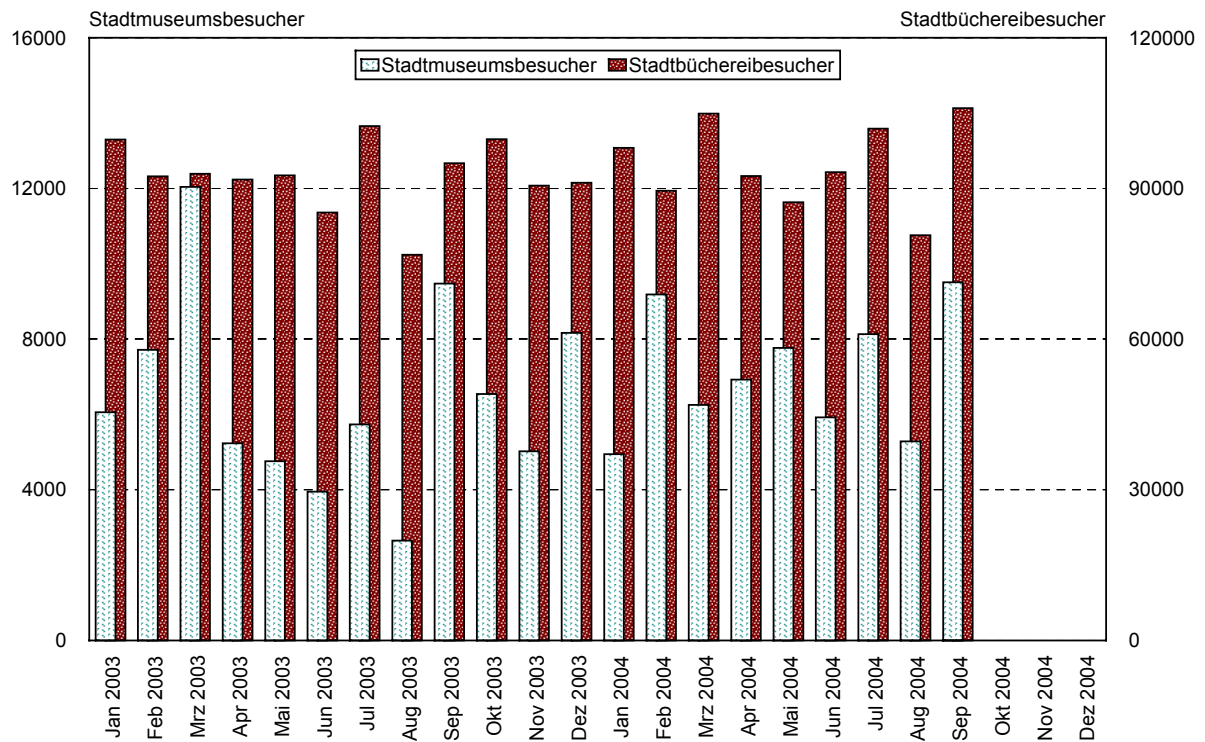
Merkmal	Einheit	Jahr	im bzw. Ende			im bzw. am Ende des ... Vierteljahres			
			Juli	August	September	1.	2.	3.	4.
<b>ÖFFENTLICHE SICHERHEIT UND ORDNUNG, RECHTSPFLEGE</b>									
<b>Kriminalität</b>									
<b>Gemeldete Fälle</b>									
insgesamt	Anzahl	2003	2 843	2 733	3 177	6 772	6 628	8 753	6 494
	Anzahl	<b>2004</b>	<b>2 853</b>	<b>1 721</b>	<b>2 140</b>	<b>6 753</b>	<b>6 110</b>	<b>6 714</b>	
Mord und Totschlag	Anzahl	2003	-	-	-	1	1	-	1
	Anzahl	<b>2004</b>	-	-	-	-	-	-	
Versuchter Mord und Totschlag	Anzahl	2003	-	-	-	-	1	-	-
	Anzahl	<b>2004</b>	-	1	-	1	-	1	
Vergewaltigung	Anzahl	2003	5	5	2	6	7	12	2
	Anzahl	<b>2004</b>	<b>2</b>	<b>2</b>	<b>2</b>	<b>3</b>	<b>3</b>	<b>6</b>	
Sonstige Sexualdelikte	Anzahl	2003	32	7	19	37	22	58	46
	Anzahl	<b>2004</b>	<b>15</b>	<b>10</b>	<b>11</b>	<b>35</b>	<b>29</b>	<b>36</b>	
Raubüberfälle	Anzahl	2003	24	21	19	41	50	64	44
	Anzahl	<b>2004</b>	<b>21</b>	<b>15</b>	<b>27</b>	<b>58</b>	<b>34</b>	<b>63</b>	
Schwere Diebstähle	Anzahl	2003	1 033	1 190	798	2 361	2 108	3 021	2 236
	Anzahl	<b>2004</b>	<b>1 067</b>	<b>459</b>	<b>733</b>	<b>2 125</b>	<b>2 006</b>	<b>2 259</b>	
darunter Fahrraddiebstähle	Anzahl	2003	680	812	519	1 321	1 433	2 011	1 388
	Anzahl	<b>2004</b>	<b>627</b>	<b>154</b>	<b>367</b>	<b>1 032</b>	<b>1 208</b>	<b>1 148</b>	
Einfache Diebstähle	Anzahl	2003	748	487	577	2 065	1 546	1 812	1 517
	Anzahl	<b>2004</b>	<b>690</b>	<b>497</b>	<b>447</b>	<b>1 767</b>	<b>1 591</b>	<b>1 634</b>	
darunter Fahrraddiebstähle	Anzahl	2003	18	14	13	50	59	45	55
	Anzahl	<b>2004</b>	<b>12</b>	<b>6</b>	<b>14</b>	<b>25</b>	<b>37</b>	<b>32</b>	
Betrug und Unterschlagung	Anzahl	2003	415	405	503	990	993	1 323	884
	Anzahl	<b>2004</b>	<b>308</b>	<b>245</b>	<b>340</b>	<b>902</b>	<b>847</b>	<b>893</b>	
Sonstige Vergehen	Anzahl	2003	747	708	702	2 527	1 643	2 157	1 638
	Anzahl	<b>2004</b>	<b>750</b>	<b>492</b>	<b>580</b>	<b>1 862</b>	<b>1 600</b>	<b>1 822</b>	
<b>Aufgeklärte Fälle</b>									
insgesamt	Anzahl	2003	1 238	1 105	1 166	3 607	2 616	3 509	2 595
	Anzahl	<b>2004</b>	<b>935</b>	<b>806</b>	<b>964</b>	<b>2 998</b>	<b>2 587</b>	<b>2 705</b>	
Mord und Totschlag	Anzahl	2003	-	-	-	1	1	-	1
	Anzahl	<b>2004</b>	-	-	-	-	-	-	
Versuchter Mord und Totschlag	Anzahl	2003	-	-	-	-	1	-	-
	Anzahl	<b>2004</b>	-	1	-	1	-	1	
Vergewaltigung	Anzahl	2003	4	5	2	3	6	11	1
	Anzahl	<b>2004</b>	<b>1</b>	<b>2</b>	<b>2</b>	<b>1</b>	<b>3</b>	<b>5</b>	
Sonstige Sexualdelikte	Anzahl	2003	25	6	19	23	13	50	40
	Anzahl	<b>2004</b>	<b>11</b>	<b>8</b>	<b>7</b>	<b>25</b>	<b>23</b>	<b>26</b>	
Raubüberfälle	Anzahl	2003	13	13	13	20	26	39	21
	Anzahl	<b>2004</b>	<b>8</b>	<b>6</b>	<b>13</b>	<b>25</b>	<b>13</b>	<b>27</b>	
Schwere Diebstähle	Anzahl	2003	41	25	27	122	91	93	94
	Anzahl	<b>2004</b>	<b>50</b>	<b>49</b>	<b>66</b>	<b>135</b>	<b>117</b>	<b>165</b>	
darunter Fahrraddiebstähle	Anzahl	2003	13	9	8	31	25	30	25
	Anzahl	<b>2004</b>	<b>31</b>	<b>3</b>	<b>29</b>	<b>39</b>	<b>42</b>	<b>63</b>	
Einfache Diebstähle	Anzahl	2003	360	227	241	951	706	828	628
	Anzahl	<b>2004</b>	<b>270</b>	<b>220</b>	<b>189</b>	<b>855</b>	<b>744</b>	<b>679</b>	
darunter Fahrraddiebstähle	Anzahl	2003	17	5	6	15	13	28	13
	Anzahl	<b>2004</b>	<b>11</b>	<b>6</b>	<b>13</b>	<b>18</b>	<b>31</b>	<b>30</b>	
Betrug und Unterschlagung	Anzahl	2003	337	301	399	826	780	1 037	712
	Anzahl	<b>2004</b>	<b>180</b>	<b>175</b>	<b>266</b>	<b>731</b>	<b>616</b>	<b>621</b>	
Sonstige Vergehen	Anzahl	2003	458	528	465	1 661	992	1 451	1 098
	Anzahl	<b>2004</b>	<b>415</b>	<b>345</b>	<b>421</b>	<b>1 225</b>	<b>1 071</b>	<b>1 181</b>	

## Städtische Bühnen Münster - Theater- und Konzertbesucher -



Stadt Münster - Amt für Stadt- und Regionalentwicklung, Statistik

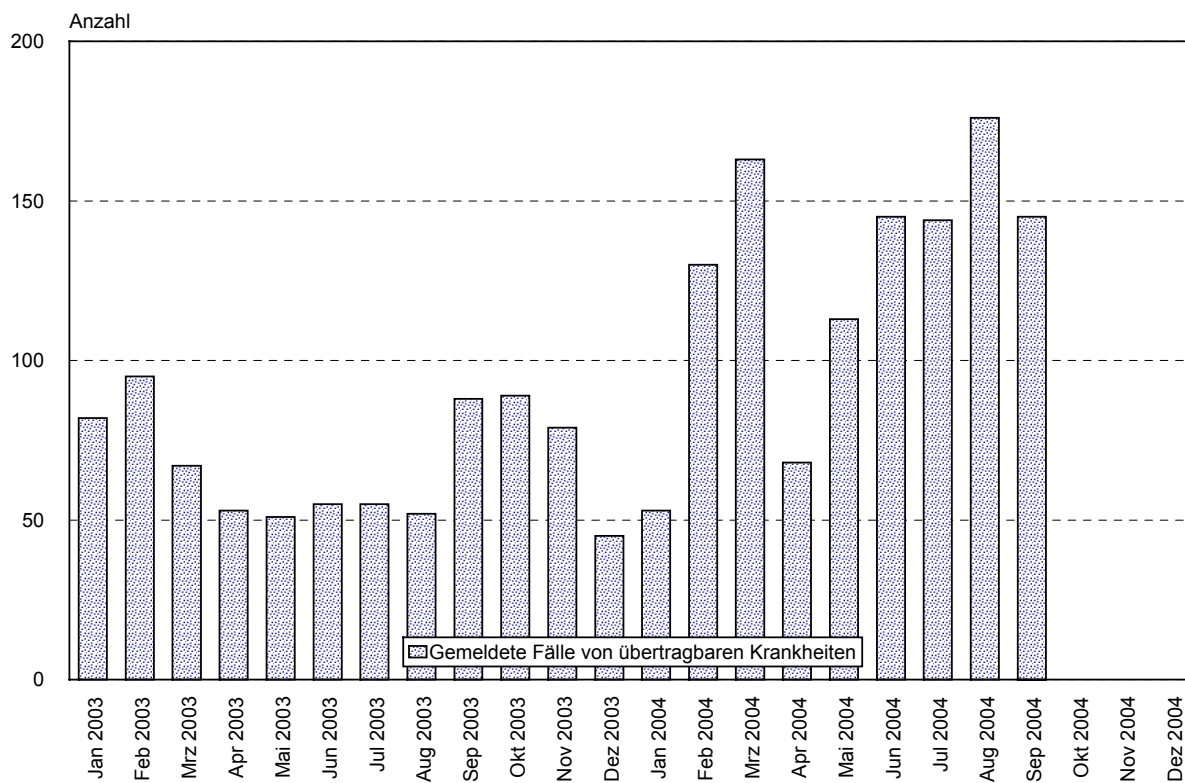
## Besucher des Stadtmuseums und der Stadtbücherei



Stadt Münster - Amt für Stadt- und Regionalentwicklung, Statistik

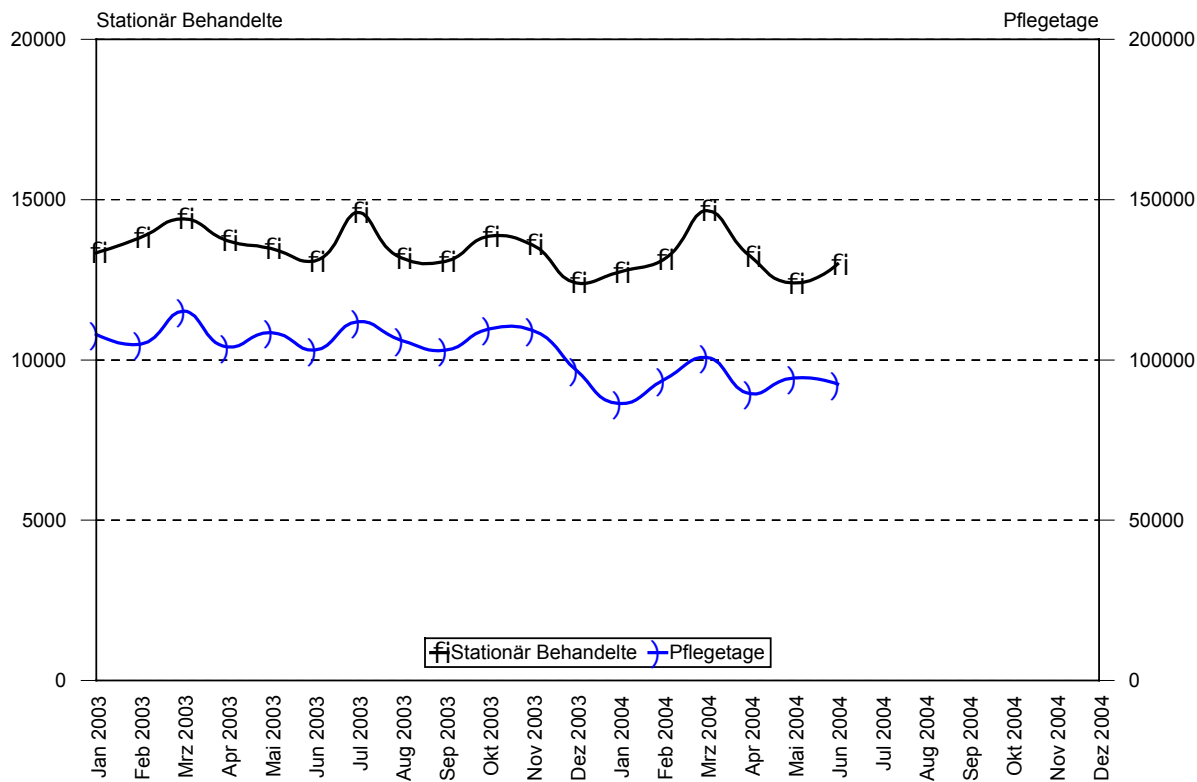
Merkmal	Einheit	Jahr	im bzw. Ende			im bzw. am Ende des ... Vierteljahres			
			Juli	August	September	1.	2.	3.	4.
<b>KULTUR</b>									
<b>Städtische Bühnen (Theater und Orchester)</b>									
<b>Theater</b>									
<b>Besucher</b>									
insgesamt	Anzahl	2003	15 753	-	2 695	49 575	37 828	18 448	55 100
	Anzahl	<b>2004</b>	<b>9 095</b>	-	<b>3 028</b>	<b>48 084</b>	<b>37 785</b>	<b>12 123</b>	
Opern	Anzahl	2003	7 258	-	-	11 131	10 536	7 258	10 230
	Anzahl	<b>2004</b>	<b>2 945</b>	-	<b>965</b>	<b>9 749</b>	<b>13 854</b>	<b>3 910</b>	
Operetten/Musicals	Anzahl	2003	2 540	-	844	6 057	5 774	3 384	8 629
	Anzahl	<b>2004</b>	<b>1 225</b>	-	-	<b>6 059</b>	<b>2 796</b>	<b>1 225</b>	
Schauspiele	Anzahl	2003	3 239	-	888	18 181	8 720	4 127	9 114
	Anzahl	<b>2004</b>	<b>1 426</b>	-	-	<b>17 088</b>	<b>9 051</b>	<b>1 426</b>	
Kinder- und Jugendstücke	Anzahl	2003	1 252	-	-	10 460	3 512	1 252	20 429
	Anzahl	<b>2004</b>	<b>1 618</b>	-	<b>636</b>	<b>9 133</b>	<b>4 132</b>	<b>2 254</b>	
Sonstiges	Anzahl	2003	1 464	-	963	3 746	10 006	2 427	6 698
	Anzahl	<b>2004</b>	<b>1 881</b>	-	<b>1 427</b>	<b>6 055</b>	<b>7 952</b>	<b>3 308</b>	
<b>Vorstellungen</b>									
insgesamt	Anzahl	2003	52	-	8	149	151	60	146
	Anzahl	<b>2004</b>	<b>32</b>	-	<b>12</b>	<b>147</b>	<b>147</b>	<b>44</b>	
Großes Haus (961 Plätze)	Anzahl	2003	17	-	5	53	43	22	74
	Anzahl	<b>2004</b>	<b>9</b>	-	<b>5</b>	<b>59</b>	<b>52</b>	<b>14</b>	
Kleines Haus (287 Plätze max.)	Anzahl	2003	24	-	3	72	73	27	57
	Anzahl	<b>2004</b>	<b>20</b>	-	<b>6</b>	<b>72</b>	<b>76</b>	<b>26</b>	
andere Spielstätten in Münster	Anzahl	2003	10	-	-	15	26	10	7
	Anzahl	<b>2004</b>	<b>1</b>	-	-	<b>7</b>	<b>13</b>	<b>1</b>	
Gastspiele auswärts	Anzahl	2003	1	-	-	9	9	1	8
	Anzahl	<b>2004</b>	<b>2</b>	-	<b>1</b>	<b>9</b>	<b>6</b>	<b>3</b>	
<b>Konzerte</b>									
<b>Besucher</b>									
insgesamt	Anzahl	2003	3 118	-	998	16 709	6 641	4 116	10 403
	Anzahl	<b>2004</b>	<b>2 879</b>	-	<b>115</b>	<b>16 202</b>	<b>6 994</b>	<b>2 994</b>	
Symphonie- und Orchester-Konzerte	Anzahl	2003	2 143	-	843	8 752	5 112	2 986	7 562
	Anzahl	<b>2004</b>	<b>2 808</b>	-	-	<b>9 649</b>	<b>5 111</b>	<b>2 808</b>	
Chorkonzerte	Anzahl	2003	-	-	-	-	-	-	-
	Anzahl	<b>2004</b>	-	-	-	-	-	-	
Jugend- und sonstige Konzerte	Anzahl	2003	975	-	155	7 957	1 529	1 130	2 841
	Anzahl	<b>2004</b>	<b>71</b>	-	<b>115</b>	<b>6 553</b>	<b>1 883</b>	<b>186</b>	
<b>Konzertveranstaltungen</b>									
insgesamt	Anzahl	2003	10	-	3	31	20	13	24
	Anzahl	<b>2004</b>	<b>5</b>	-	<b>1</b>	<b>27</b>	<b>19</b>	<b>6</b>	
in Münster	Anzahl	2003	10	-	3	31	20	13	24
	Anzahl	<b>2004</b>	<b>5</b>	-	<b>1</b>	<b>27</b>	<b>19</b>	<b>6</b>	
auswärts	Anzahl	2003	-	-	-	-	-	-	-
	Anzahl	<b>2004</b>	-	-	-	-	-	-	
<b>Stadtbücherei</b>									
Besucher	Anzahl	2003	102 433	76 785	94 997	285 011	269 542	274 215	281 558
	Anzahl	<b>2004</b>	<b>101 935</b>	<b>80 671</b>	<b>105 997</b>	<b>292 571</b>	<b>272 910</b>	<b>288 603</b>	
Entleihungen	Anzahl	2003	184 361	119 881	164 600	520 603	501 239	468 842	500 543
	Anzahl	<b>2004</b>	<b>187 772</b>	<b>113 931</b>	<b>178 254</b>	<b>552 544</b>	<b>515 862</b>	<b>479 957</b>	
<b>Stadtmuseum</b>									
Besucher	Anzahl	2003	5 736	2 648	9 476	25 811	13 940	17 860	19 725
	Anzahl	<b>2004</b>	<b>8 127</b>	<b>5 285</b>	<b>9 504</b>	<b>20 384</b>	<b>20 610</b>	<b>22 916</b>	

## Gemeldete Fälle von übertragbaren Krankheiten



Stadt Münster - Amt für Stadt- und Regionalentwicklung, Statistik

## Stationär Behandelte und Pflegetage in Krankenhäusern

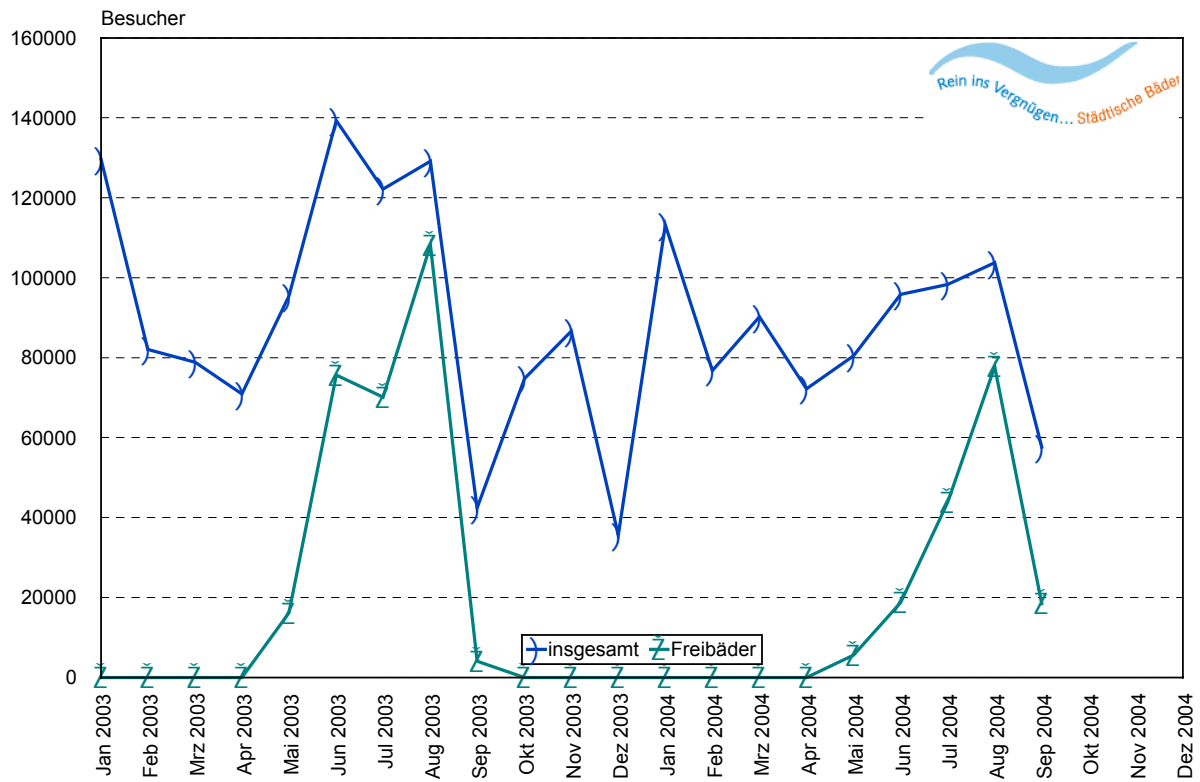


Stadt Münster - Amt für Stadt- und Regionalentwicklung, Statistik

Merkmal	Einheit	Jahr	im bzw. Ende			im bzw. am Ende des ... Vierteljahres			
			Juli	August	September	1.	2.	3.	4.
<b>GESUNDHEIT</b>									
<b>Ärztliche Gutachten (nur Stadtärztlicher Dienst)</b>									
insgesamt	Anzahl	2003	357	263	195	839	777	815	668
	Anzahl	2004	353	266	188	818	680	807	
<b>Belehrungen Infektionsschutzgesetz (§43)</b>									
insgesamt	Anzahl	2003	190	140	257	641	415	587	877
	Anzahl	2004	175	210	323	709	493	708	
<b>Kinder- und Jugendgesundheitspflege</b>									
insgesamt	Anzahl	2003	3 551	497	954	13 524	10 636	5 002	5 636
	Anzahl	2004	3 246	627	2 299	11 877	10 818	6 172	
darunter									
sozialpädiatrische Untersuchungen und andere	Anzahl	2003	1 194	252	458	4 370	4 036	1 904	3 742
	Anzahl	2004	981	308	1 086	4 495	3 530	2 375	
zahnärztliche Untersuchungen	Anzahl	2003	1 488	-	-	6 767	4 660	1 488	-
	Anzahl	2004	1 443	-	448	4 885	5 217	1 891	
Beratungsstelle für Entwicklungsfragen (betreute Personen)	Anzahl	2003	120	70	81	354	313	271	306
	Anzahl	2004	104	78	103	347	359	285	
telefonische Beratungen	Anzahl	2003	696	175	415	2 029	1 522	1 286	1 537
	Anzahl	2004	691	241	618	2 150	1 712	1 550	
<b>Tuberkulose-Betreuung</b>									
Vorladungen	Anzahl	2003	190	169	103	522	482	462	406
	Anzahl	2004	254	386	236	401	434	876	
Neuerkrankungen	Anzahl	2003	4	1	1	2	5	6	7
	Anzahl	2004	3	2	1	5	9	6	
<b>Psychiatrische und Suchtkrankenbetreuung</b>									
insgesamt	Anzahl	2003	257	310	126	722	613	693	647
	Anzahl	2004	312	148	373	760	707	833	
<b>Gemeldete Fälle von übertragbaren Krankheiten</b>									
insgesamt	Anzahl	2003	55	52	88	244	159	195	213
	Anzahl	2004	144	176	145	346	326	465	
darunter									
Enteritis infectiosa	Anzahl	2003	53	47	73	180	118	173	146
	Anzahl	2004	58	78	73	150	172	209	
Hepatitis	Anzahl	2003	1	4	15	41	40	20	56
	Anzahl	2004	2	-	3	3	2	5	
<b>Desinfektionen</b>									
insgesamt	Anzahl	2003	-	-	-	64	-	-	-
	Anzahl	2004	76	82	79	88	230	237	
<b>Krankenhäuser (Anzahl: 10)</b>									
betriebene Betten	Anzahl	2003	4 363	4 320	4 353	4 378	4 331	4 353	4 170
	Anzahl	2004	...	...	...	3 930	3 879	...	
stationär Behandelte	Anzahl	2003	14 602	13 182	13 071	41 557	40 287	40 855	39 853
	Anzahl	2004	...	...	...	40 531	38 614	...	
Pflegetage	Anzahl	2003	111 939	106 101	103 024	328 045	315 599	321 064	315 691
	Anzahl	2004	...	...	...	280 833	276 326	...	
Bettenausnutzung <sup>1)</sup>	%	2003	80,0	75,9	75,6	80,4	77,1	77,2	77,1
	%	2004	...	...	...	77,3	76,7	...	

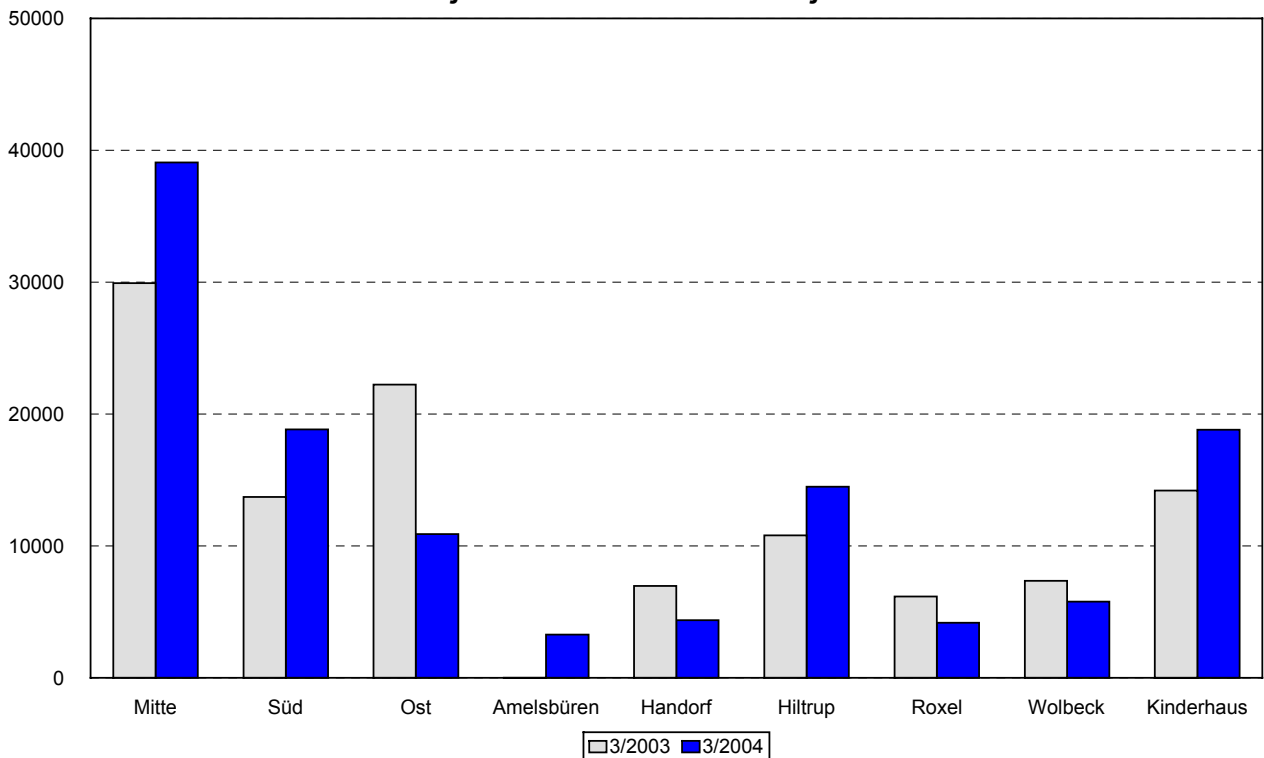
<sup>1)</sup> ohne Westfälische Klinik für Psychiatrie und Psychotherapie Münster und Alexianer Krankenhaus

## Besucher der städtischen Bäder



Stadt Münster - Amt für Stadt- und Regionalentwicklung, Statistik

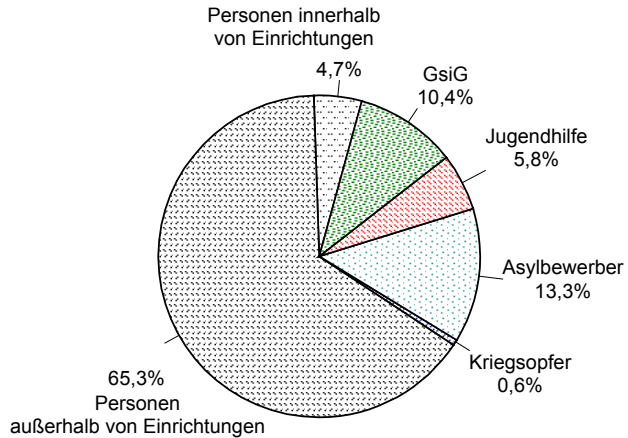
## Besucher der städtischen Hallenbäder 3. Vierteljahr 2003 - 3. Vierteljahr 2004



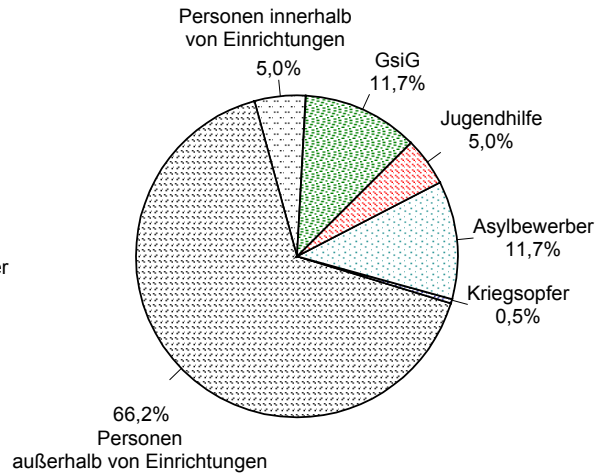
Stadt Münster - Amt für Stadt- und Regionalentwicklung, Statistik

Merkmal	Ein-	Jahr	im bzw. Ende			im bzw. am Ende des ... Vierteljahres			
			Juli	August	September	1.	2.	3.	4.
<b>GESUNDHEIT</b>									
<b>Stadtbäder</b>									
Besucher insgesamt	Anzahl	2003	122 215	129 179	42 392	290 459	305 687	293 786	197 004
	Anzahl	<b>2004</b>	<b>98 294</b>	<b>103 728</b>	<b>57 620</b>	<b>280 216</b>	<b>248 536</b>	<b>259 642</b>	
<b>Hallenbäder</b>									
Besucher insgesamt	Anzahl	2003	52 093	20 980	38 313	290 459	213 966	111 386	197 004
	Anzahl	<b>2004</b>	<b>54 523</b>	<b>26 002</b>	<b>39 148</b>	<b>280 216</b>	<b>224 203</b>	<b>119 673</b>	
Mitte	Anzahl	2003	9 985	9 793	10 165	66 725	50 036	29 943	49 827
	Anzahl	<b>2004</b>	<b>11 224</b>	<b>12 377</b>	<b>15 473</b>	<b>66 469</b>	<b>51 746</b>	<b>39 074</b>	
Süd	Anzahl	2003	5 693	3 232	4 790	35 887	27 977	13 715	24 381
	Anzahl	<b>2004</b>	<b>10 563</b>	<b>4 880</b>	<b>3 391</b>	<b>35 092</b>	<b>28 410</b>	<b>18 834</b>	
Ost	Anzahl	2003	12 113	4 523	5 611	41 783	31 703	22 247	29 516
	Anzahl	<b>2004</b>	<b>6 502</b>	-	<b>4 389</b>	<b>41 087</b>	<b>31 652</b>	<b>10 891</b>	
Amelsbüren	Anzahl	2003	-	-	-	12 149	5 900	-	4 995
	Anzahl	<b>2004</b>	<b>2 200</b>	-	<b>1 080</b>	<b>11 581</b>	<b>9 618</b>	<b>3 280</b>	
Handorf	Anzahl	2003	4 434	-	2 534	21 514	14 411	6 968	13 707
	Anzahl	<b>2004</b>	<b>2 652</b>	-	<b>1 713</b>	<b>20 847</b>	<b>14 256</b>	<b>4 365</b>	
Hiltrup	Anzahl	2003	6 474	-	4 316	35 373	26 651	10 790	24 431
	Anzahl	<b>2004</b>	<b>4 650</b>	<b>4 313</b>	<b>5 524</b>	<b>35 103</b>	<b>28 430</b>	<b>14 487</b>	
Roxel	Anzahl	2003	3 304	-	2 860	18 569	12 632	6 164	11 665
	Anzahl	<b>2004</b>	<b>2 957</b>	-	<b>1 216</b>	<b>16 353</b>	<b>13 862</b>	<b>4 173</b>	
Wolbeck	Anzahl	2003	3 973	-	3 378	23 652	15 982	7 351	14 404
	Anzahl	<b>2004</b>	<b>3 670</b>	-	<b>2 098</b>	<b>21 910</b>	<b>17 315</b>	<b>5 768</b>	
Kinderhaus	Anzahl	2003	6 117	3 432	4 659	34 807	28 674	14 208	24 078
	Anzahl	<b>2004</b>	<b>10 105</b>	<b>4 432</b>	<b>4 264</b>	<b>31 774</b>	<b>28 914</b>	<b>18 801</b>	
<b>Freibäder</b>									
Besucher insgesamt	Anzahl	2003	70 122	108 199	4 079	-	91 721	182 400	-
	Anzahl	<b>2004</b>	<b>43 771</b>	<b>77 726</b>	<b>18 472</b>	-	<b>24 333</b>	<b>139 969</b>	
Handorf	Anzahl	2003	11 208	16 372	439	-	14 122	28 019	-
	Anzahl	<b>2004</b>	<b>6 556</b>	<b>11 838</b>	<b>1 533</b>	-	<b>4 680</b>	<b>19 927</b>	
Hiltrup	Anzahl	2003	26 422	36 766	1 066	-	33 452	64 254	-
	Anzahl	<b>2004</b>	<b>16 056</b>	<b>28 036</b>	<b>6 815</b>	-	<b>10 592</b>	<b>50 907</b>	
Stapelskotten	Anzahl	2003	22 137	40 660	2 227	-	31 197	65 024	-
	Anzahl	<b>2004</b>	<b>14 328</b>	<b>26 830</b>	<b>7 875</b>	-	<b>7 780</b>	<b>49 033</b>	
Nienberge	Anzahl	2003	10 355	14 401	347	-	12 950	25 103	-
	Anzahl	<b>2004</b>	<b>6 831</b>	<b>11 022</b>	<b>2 249</b>	-	<b>1 281</b>	<b>20 102</b>	

## Empfängerinnen und Empfänger regelmäßiger Sozialleistungen nach Hilfearten 3. Vierteljahr 2003 - 3. Vierteljahr 2004



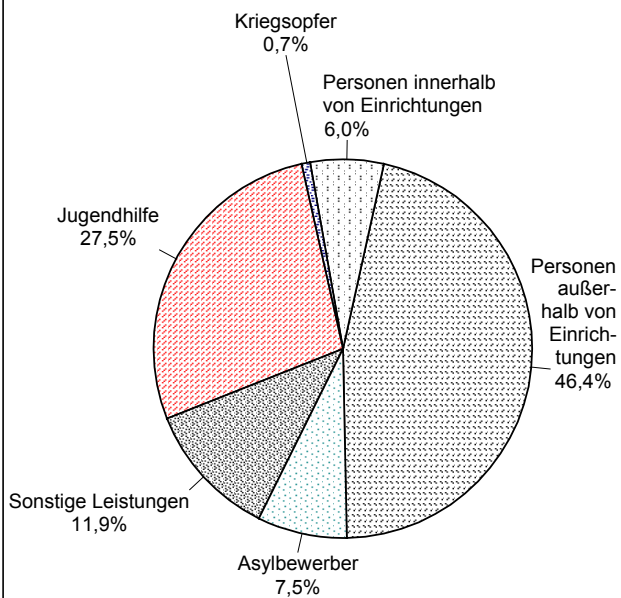
**3/2003**



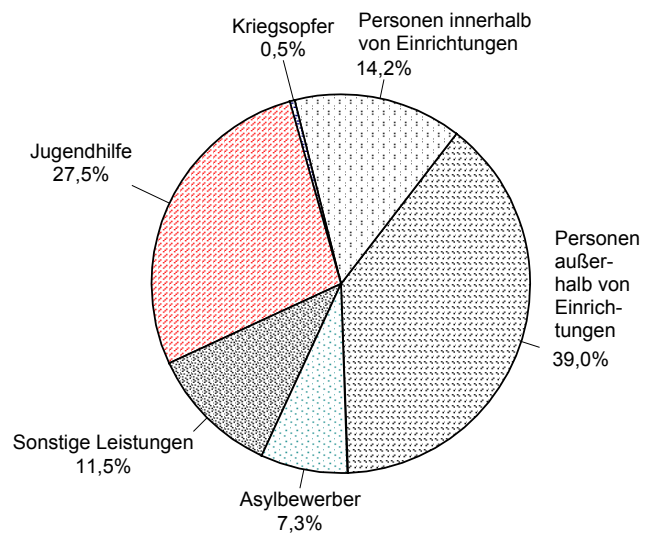
**3/2004**

Stadt Münster - Amt für Stadt- und Regionalentwicklung, Statistik

## Anteilige Ausgaben der Sozialleistungen nach Hilfearten 3. Vierteljahr 2003 - 3. Vierteljahr 2004



**3/2003**



**3/2004**

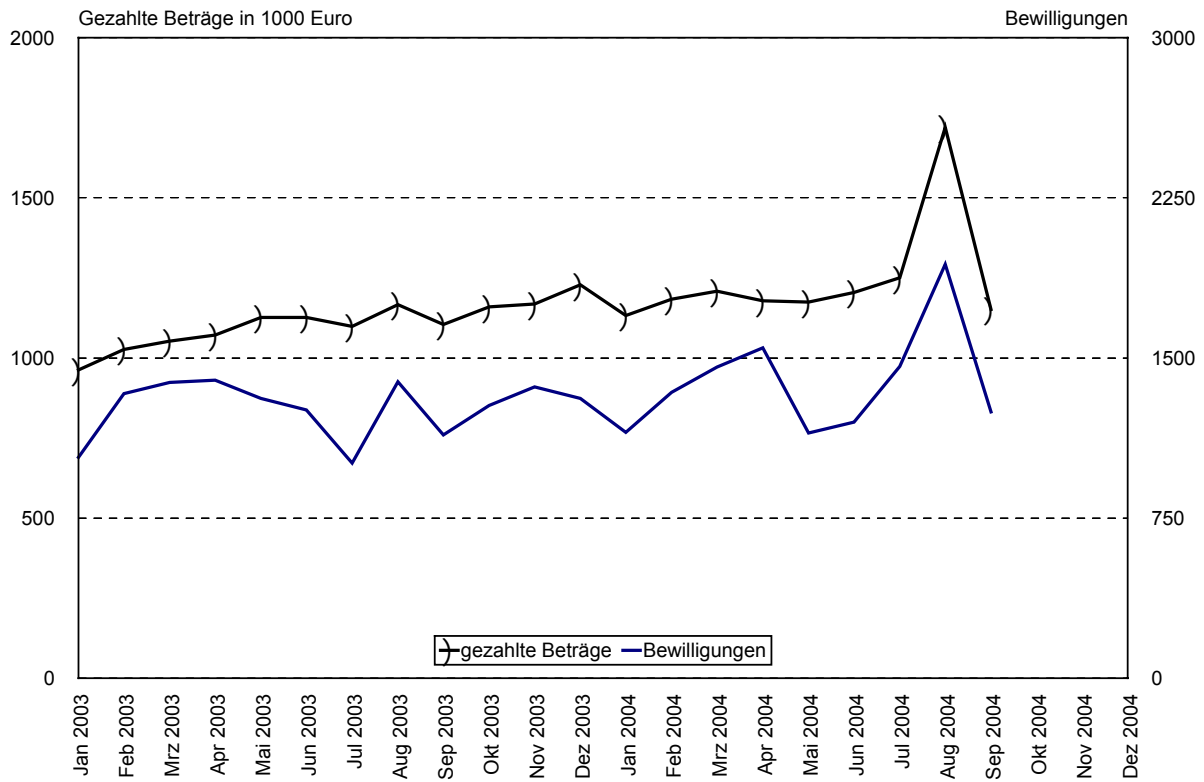
Stadt Münster - Amt für Stadt- und Regionalentwicklung, Statistik

Merkmal	Einheit	Jahr	im bzw. Ende			im bzw. am Ende des ... Vierteljahres			
			Juli	August	September	1.	2.	3.	4.
<b>SOZIALWESEN</b>									
<b>Hilfeempfänger</b>									
<b>Haushalte</b>									
insgesamt	Anzahl	2003				9 217	9 799	9 904	9 814
	Anzahl	<b>2004</b>				<b>9 956</b>	<b>9 934</b>	<b>9 918</b>	
Sozialhilfe	Anzahl	2003				7 438	7 433	7 266	7 182
	Anzahl	<b>2004</b>				<b>7 381</b>	<b>7 292</b>	<b>7 209</b>	
- außerhalb von Einrichtungen <sup>1)</sup>	Anzahl	2003				5 677	5 713	5 553	5 518
	Anzahl	<b>2004</b>				<b>5 670</b>	<b>5 630</b>	<b>5 539</b>	
- in Einrichtungen	Anzahl	2003				791	776	788	769
	Anzahl	<b>2004</b>				<b>811</b>	<b>825</b>	<b>849</b>	
- Asylbewerber, Flüchtlinge	Anzahl	2003				970	944	925	895
	Anzahl	<b>2004</b>				<b>900</b>	<b>837</b>	<b>821</b>	
Jugendhilfe	Anzahl	2003				939	1 030	980	867
	Anzahl	<b>2004</b>				<b>830</b>	<b>848</b>	<b>848</b>	
Kriegsopferfürsorge	Anzahl	2003				94	93	88	83
	Anzahl	<b>2004</b>				<b>76</b>	<b>73</b>	<b>72</b>	
Leistungen nach dem GsiG <sup>2)</sup>	Anzahl	2003				746	1 243	1 570	1 682
	Anzahl	<b>2004</b>			Die Daten liegen nur vierteljährlich vor.	<b>1 669</b>	<b>1 721</b>	<b>1 789</b>	
<b>Personen</b>									
insgesamt	Anzahl	2003				16 075	16 721	16 835	16 807
	Anzahl	<b>2004</b>				<b>17 127</b>	<b>17 079</b>	<b>17 045</b>	
Sozialhilfe	Anzahl	2003				14 198	14 202	14 016	13 987
	Anzahl	<b>2004</b>				<b>14 366</b>	<b>14 241</b>	<b>14 129</b>	
- außerhalb von Einrichtungen <sup>1)</sup>	Anzahl	2003				11 029	11 120	10 991	11 088
	Anzahl	<b>2004</b>				<b>11 425</b>	<b>11 398</b>	<b>11 292</b>	
- in Einrichtungen	Anzahl	2003				791	776	788	769
	Anzahl	<b>2004</b>				<b>811</b>	<b>825</b>	<b>849</b>	
- Asylbewerber, Flüchtlinge	Anzahl	2003				2 378	2 306	2 237	2 130
	Anzahl	<b>2004</b>				<b>2 130</b>	<b>2 018</b>	<b>1 988</b>	
Jugendhilfe	Anzahl	2003				939	1 030	980	867
	Anzahl	<b>2004</b>				<b>830</b>	<b>848</b>	<b>848</b>	
Kriegsopferfürsorge	Anzahl	2003				104	102	96	91
	Anzahl	<b>2004</b>				<b>84</b>	<b>81</b>	<b>78</b>	
Leistungen nach dem GsiG <sup>2)</sup>	Anzahl	2003				834	1 387	1 743	1 862
	Anzahl	<b>2004</b>				<b>1 847</b>	<b>1 909</b>	<b>1 990</b>	
<b>Leistungen der Sozialhilfe</b>									
insgesamt	1000 €	2003				24 797	26 235	24 684	26 256
	1000 €	<b>2004</b>				<b>25 445</b>	<b>26 703</b>	<b>25 298</b>	
Personen									
außerhalb von Einrichtungen	1000 €	2003				11 755	12 579	11 442	12 328
	1000 €	<b>2004</b>				<b>10 420</b>	<b>11 504</b>	<b>9 874</b>	
in Einrichtungen	1000 €	2003				2 278	2 070	1 493	1 587
	1000 €	<b>2004</b>				<b>3 724</b>	<b>3 452</b>	<b>3 601</b>	
Kriegsopfer u.ä.	1000 €	2003				156	156	175	157
	1000 €	<b>2004</b>				<b>159</b>	<b>152</b>	<b>115</b>	
Jugendhilfe									
außerhalb von Einrichtungen	1000 €	2003				1 491	1 199	1 300	1 777
	1000 €	<b>2004</b>				<b>1 488</b>	<b>1 461</b>	<b>1 486</b>	
in Einrichtungen	1000 €	2003				5 547	5 554	5 479	5 876
	1000 €	<b>2004</b>				<b>5 238</b>	<b>5 757</b>	<b>5 475</b>	
Sonstige Leistungen	1000 €	2003				1 523	2 728	2 934	2 810
	1000 €	<b>2004</b>				<b>2 746</b>	<b>2 756</b>	<b>2 897</b>	
Leistungen nach dem AsylbLG	1000 €	2003				2 047	1 949	1 861	1 721
	1000 €	<b>2004</b>				<b>1 670</b>	<b>1 621</b>	<b>1 850</b>	

<sup>1)</sup> enthält auch die Aussiedler-Fallzahlen

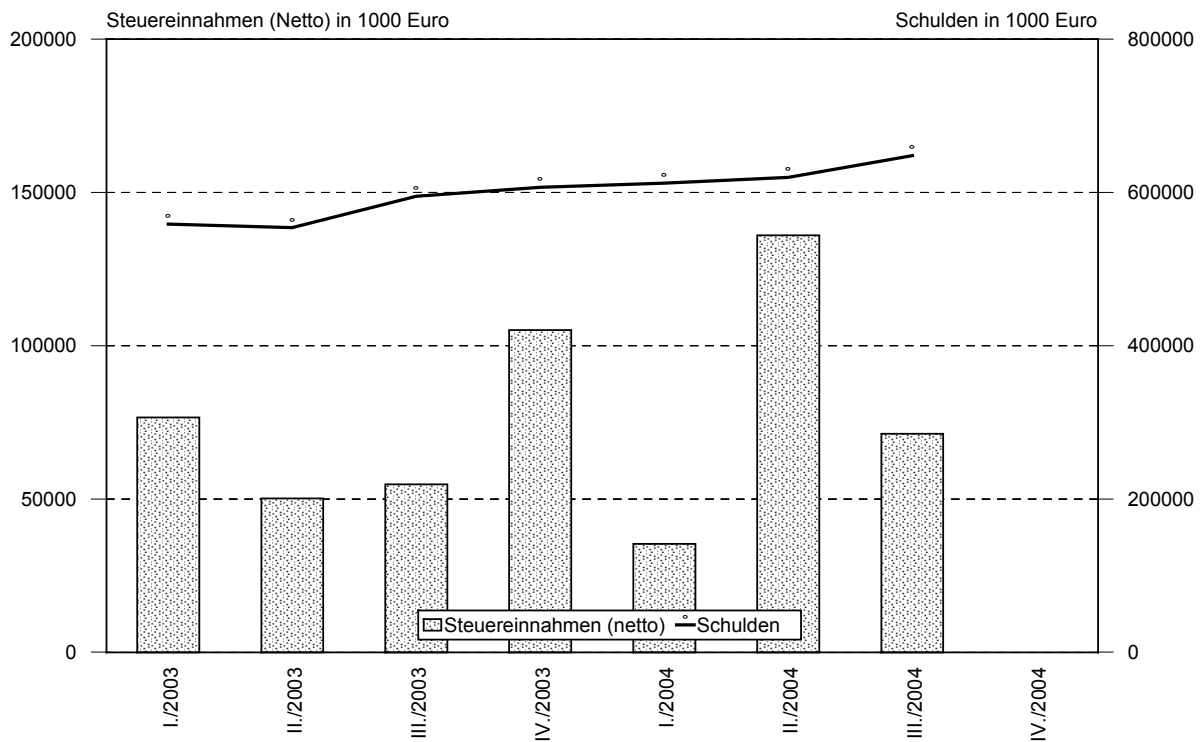
<sup>2)</sup> noch nicht alle Anträge abschließend bearbeitet

## Wohngeld



Stadt Münster - Amt für Stadt- und Regionalentwicklung, Statistik

## Finanzen - Gemeindliche Steuereinnahmen und Schulden -



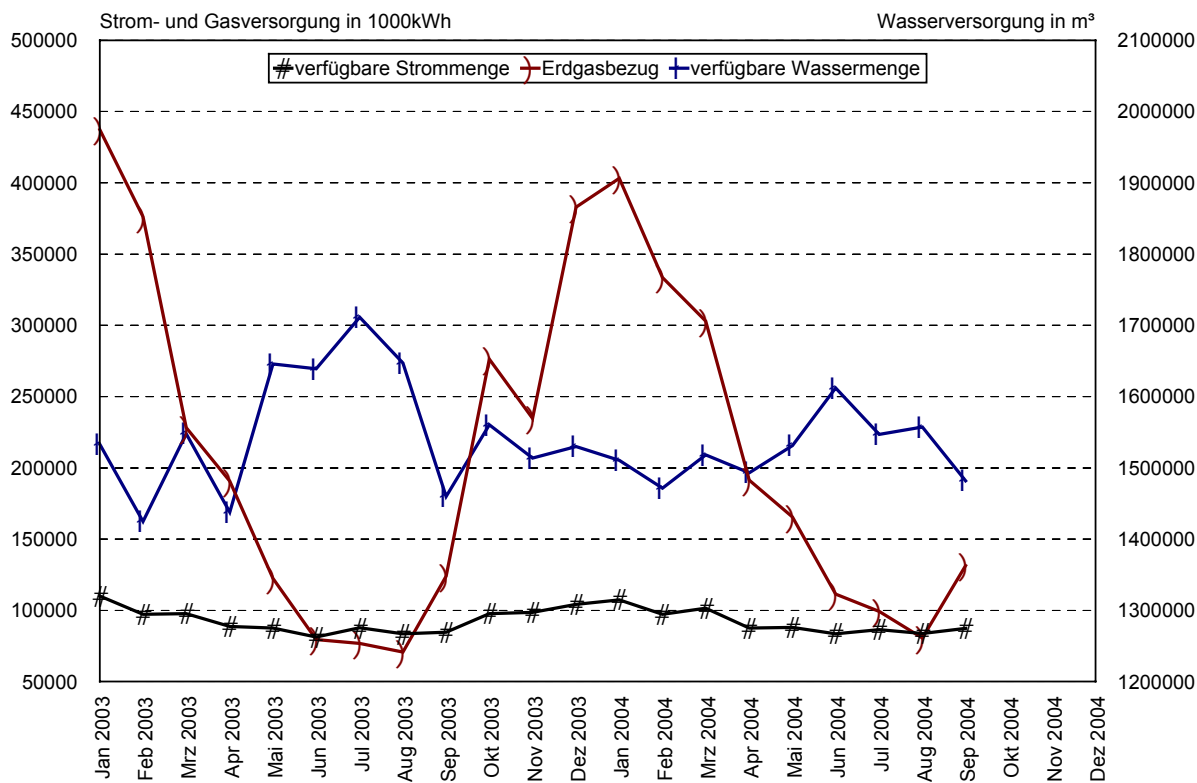
Stadt Münster - Amt für Stadt- und Regionalentwicklung, Statistik

Merkmal	Einheit	Jahr	im bzw. Ende			im bzw. am Ende des ... Vierteljahres			
			Juli	August	September	1.	2.	3.	4.
<b>SOZIALWESEN</b>									
<b>Wohngeld</b>									
Berechnungen	Anzahl	2003	1 310	1 779	1 444	4 827	5 068	4 533	5 041
	Anzahl	<b>2004</b>	<b>1 832</b>	<b>2 472</b>	<b>1 631</b>	<b>4 960</b>	<b>4 912</b>	<b>5 935</b>	
Bewilligungen	Anzahl	2003	1 007	1 389	1 140	3 752	3 962	3 536	3 952
	Anzahl	<b>2004</b>	<b>1 460</b>	<b>1 939</b>	<b>1 247</b>	<b>3 947</b>	<b>3 897</b>	<b>4 646</b>	
Ablehnungen	Anzahl	2003	303	390	304	1 075	1 106	997	1 089
	Anzahl	<b>2004</b>	<b>372</b>	<b>533</b>	<b>384</b>	<b>1 013</b>	<b>1 015</b>	<b>1 289</b>	
Versagungen	Anzahl	2003	145	201	153	509	503	499	474
	Anzahl	<b>2004</b>	<b>197</b>	<b>270</b>	<b>177</b>	<b>536</b>	<b>477</b>	<b>644</b>	
gezahlte Beträge	1000 €	2003	1 098	1 167	1 104	3 043	3 325	3 369	3 556
	1000 €	<b>2004</b>	<b>1 250</b>	<b>1 720</b>	<b>1 151</b>	<b>3 524</b>	<b>3 556</b>	<b>4 121</b>	
<b>Wohnungssuchende mit Wohnberechtigungsschein (WBS)</b>									
Wohnberechtigungsscheine (WBS)	Anzahl	2003	2 831	2 733	2 780	2 751	2 796	2 780	2 669
	Anzahl	<b>2004</b>	<b>2 201</b>	<b>2 136</b>	<b>2 108</b>	<b>2 489</b>	<b>2 283</b>	<b>2 108</b>	
Zugang	Anzahl	2003	296	261	295	971r	788r	852r	701r
	Anzahl	<b>2004</b>	<b>273</b>	<b>248</b>	<b>293</b>	<b>831</b>	<b>724</b>	<b>814</b>	
Abgang	Anzahl	2003	91	106	76	298r	300r	273r	291r
	Anzahl	<b>2004</b>	<b>95</b>	<b>70</b>	<b>70</b>	<b>255</b>	<b>264</b>	<b>235</b>	
Streichung infolge Fristablauf	Anzahl	2003	170	253	172	446r	443r	595r	521r
	Anzahl	<b>2004</b>	<b>260</b>	<b>243</b>	<b>245</b>	<b>756</b>	<b>666</b>	<b>748</b>	

<b>FINANZWESEN</b>									
<b>Gemeindliche Steuereinnahmen</b>									
Grundsteuer A	1000 €	2003				76	93	105	83
	1000 €	<b>2004</b>				<b>76</b>	<b>94</b>	<b>118</b>	
Grundsteuer B	1000 €	2003				8 420	10 644	12 419	10 034
	1000 €	<b>2004</b>				<b>8 737</b>	<b>10 818</b>	<b>13 978</b>	
Gewerbesteuer	1000 €	2003				59 068	32 472	21 958	62 175
	1000 €	<b>2004</b>				<b>29 700</b>	<b>107 975</b>	<b>51 868</b>	
Sonstige Steuern u. steuerähnliche Einnahmen	1000 €	2003				558	565	530	454
	1000 €	<b>2004</b>				<b>515</b>	<b>433</b>	<b>430</b>	
Steuereinnahmen (Brutto)	1000 €	2003				68 122	43 774	35 012	72 746
	1000 €	<b>2004</b>				<b>39 028</b>	<b>119 320</b>	<b>66 394</b>	
+ Gemeindeanteil an der Einkommensteuer, Umsatzsteuer	1000 €	2003				4 565	21 778	28 129	46 733
	1000 €	<b>2004</b>				<b>4 096</b>	<b>22 300</b>	<b>25 045</b>	
- Gewerbesteuerumlage, Finanzierungsbeitrag "Fonds deutscher Einheit" <sup>1)</sup>	1000 €	2003				-3 939	15 360	8 413	14 392
	1000 €	<b>2004</b>				<b>7 760</b>	<b>5 563</b>	<b>20 123</b>	
Steuereinnahmen (Netto)	1000 €	2003				76 626	50 192	54 728	105 087
	1000 €	<b>2004</b>				<b>35 364</b>	<b>136 057</b>	<b>71 317</b>	
<b>Gemeindliche Schulden</b>									
insgesamt	1000 €	2003				558 599	553 985	594 935	606 620
	1000 €	<b>2004</b>				<b>612 230</b>	<b>622 201</b>	<b>648 048</b>	
bei öffentlichen Haushalten	1000 €	2003				2 938	2 891	2 809	2 794
	1000 €	<b>2004</b>				<b>2 496</b>	<b>2 460</b>	<b>2 380</b>	
am Kreditmarkt und beim sonstigen öffentlichen Bereich	1000 €	2003				555 661	551 094	592 126	603 826
	1000 €	<b>2004</b>				<b>609 734</b>	<b>619 741</b>	<b>645 668</b>	

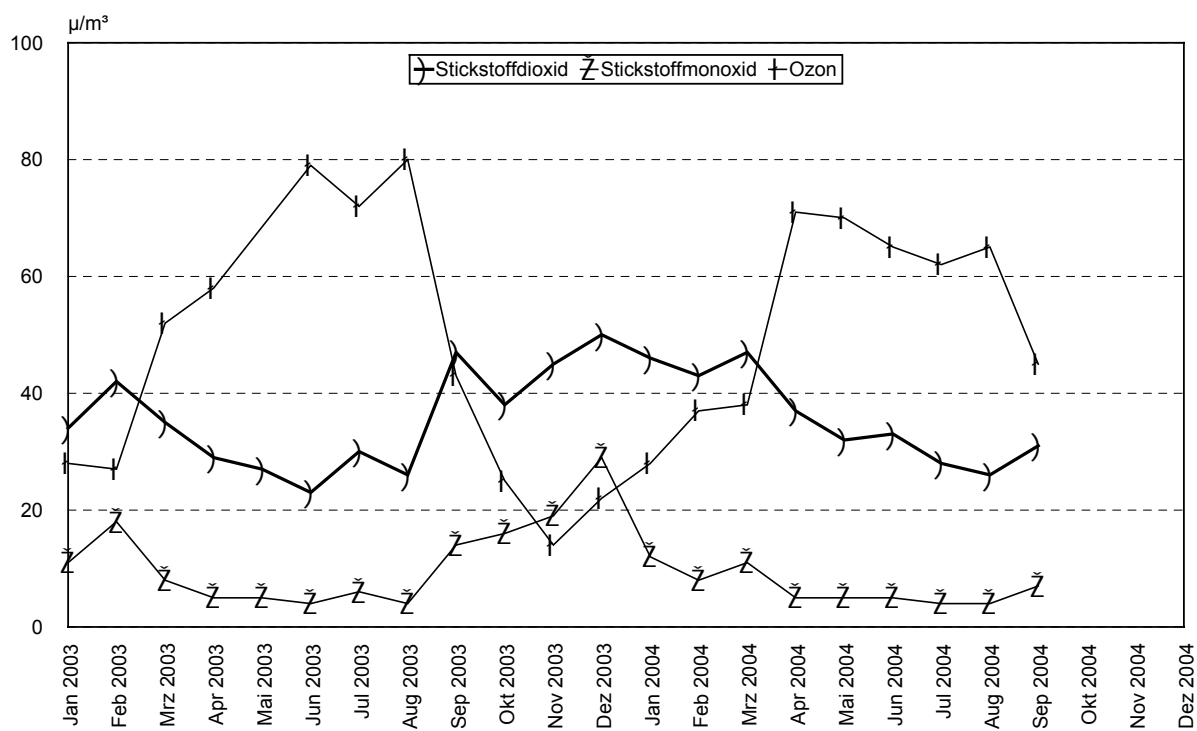
<sup>1)</sup> Bei negativem Vorzeichen bekam die Stadt Münster eine Rückzahlung.

## Strom-, Gas- und Wasserversorgung



Stadt Münster - Amt für Stadt- und Regionalentwicklung, Statistik

## Schadstoffbelastung der Luft Messstelle Stadtzentrum (Stadthaus 1)



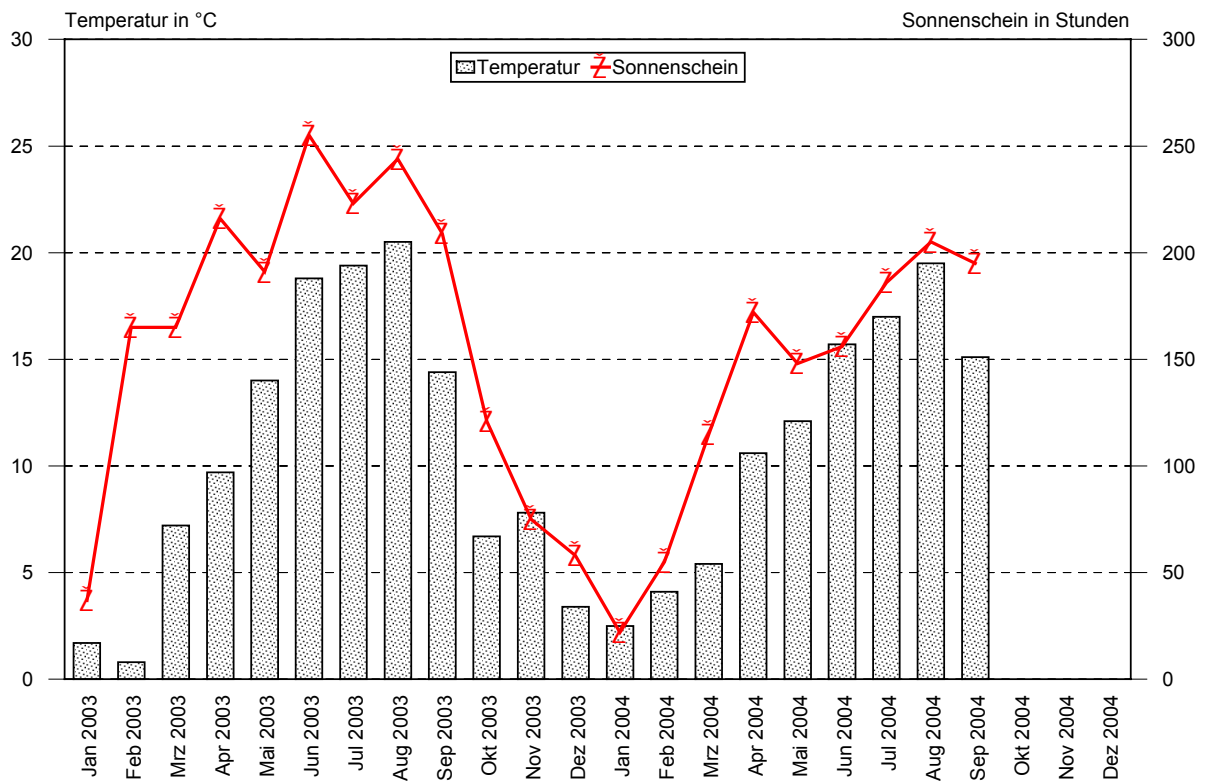
Stadt Münster - Amt für Stadt- und Regionalentwicklung, Statistik

Merkmal	Einheit	Jahr	im bzw. Ende			im bzw. am Ende des ... Vierteljahres			
			Juli	August	September	1.	2.	3.	4.
<b>VERSORGUNG UND VERBRAUCH</b>									
<b>Stromversorgung</b>									
Verfügbare Strommenge	1000kWh	2003	87 715	83 450	84 612	304 912	257 696	255 777	300 363
		<b>2004</b>	<b>86 531</b>	<b>83 681</b>	<b>87 266</b>	<b>306 030</b>	<b>259 018</b>	<b>257 478</b>	
Eigenerzeugung	1000kWh	2003	1 346	1 302	5 986	83 307	30 888	8 634	68 336
	1000kWh	<b>2004</b>	<b>1 708</b>	<b>1 364</b>	<b>6 658</b>	<b>79 446</b>	<b>32 101</b>	<b>9 730</b>	
bezogene Strommenge	1000kWh	2003	86 370	82 148	78 626	221 605	226 808	247 144	232 029
	1000kWh	<b>2004</b>	<b>84 824</b>	<b>82 317</b>	<b>80 608</b>	<b>226 584</b>	<b>226 916</b>	<b>247 749</b>	
<b>Gas- und Fernwärmeversorgung</b>									
Erdgasbezug	1000kWh	2003	76 924	70 820	123 903	1 041 685	392 746	271 647	893 884
	1000kWh	<b>2004</b>	<b>99 218</b>	<b>80 511</b>	<b>131 494</b>	<b>1 039 627</b>	<b>468 172</b>	<b>311 223</b>	
Fernwärme-erzeugung	1000kWh	2003	10 944	9 857	19 484	240 006	83 636	40 285	199 343
	1000kWh	<b>2004</b>	<b>15 842</b>	<b>10 929</b>	<b>19 825</b>	<b>256 551</b>	<b>95 976</b>	<b>46 596</b>	
<b>Wasserversorgung</b>									
Verfügbare Wassermenge	m <sup>3</sup>	2002	1 711 469	1 646 984	1 460 061	4 505 537	4 722 463	4 818 514	4 603 542
	m <sup>3</sup>	<b>2004</b>	<b>1 546 980</b>	<b>1 557 308</b>	<b>1 481 692</b>	<b>4 500 057</b>	<b>4 636 296</b>	<b>4 585 980</b>	
Eigengewinnung	m <sup>3</sup>	2003	1 022 053	1 050 612	916 270	2 741 464	2 750 961	2 988 935	2 861 329
	m <sup>3</sup>	<b>2004</b>	<b>862 662</b>	<b>854 218</b>	<b>844 827</b>	<b>2 733 644</b>	<b>2 759 179</b>	<b>2 561 707</b>	
Bezug	m <sup>3</sup>	2003	689 416	596 372	543 791	1 764 073	1 971 502	1 829 579	1 742 213
	m <sup>3</sup>	<b>2004</b>	<b>684 318</b>	<b>703 090</b>	<b>636 865</b>	<b>1 766 413</b>	<b>1 877 117</b>	<b>2 024 273</b>	

<b>PREISE</b>									
<b>Verbraucherpreisindex; Basis 2000 = 100</b>									
Deutschland		2003	104,6	104,6	104,5	104,6	104,4	104,5	105,1
		<b>2004</b>	<b>106,5</b>	<b>106,7</b>	<b>106,4</b>	<b>105,7</b>	<b>106,2</b>	<b>106,4</b>	
Nordrhein-Westfalen		2003	104,6	104,7	104,6	104,6	104,4	104,6	105,1
		<b>2004</b>	<b>106,5</b>	<b>106,6</b>	<b>106,3</b>	<b>105,6</b>	<b>106,2</b>	<b>106,3</b>	

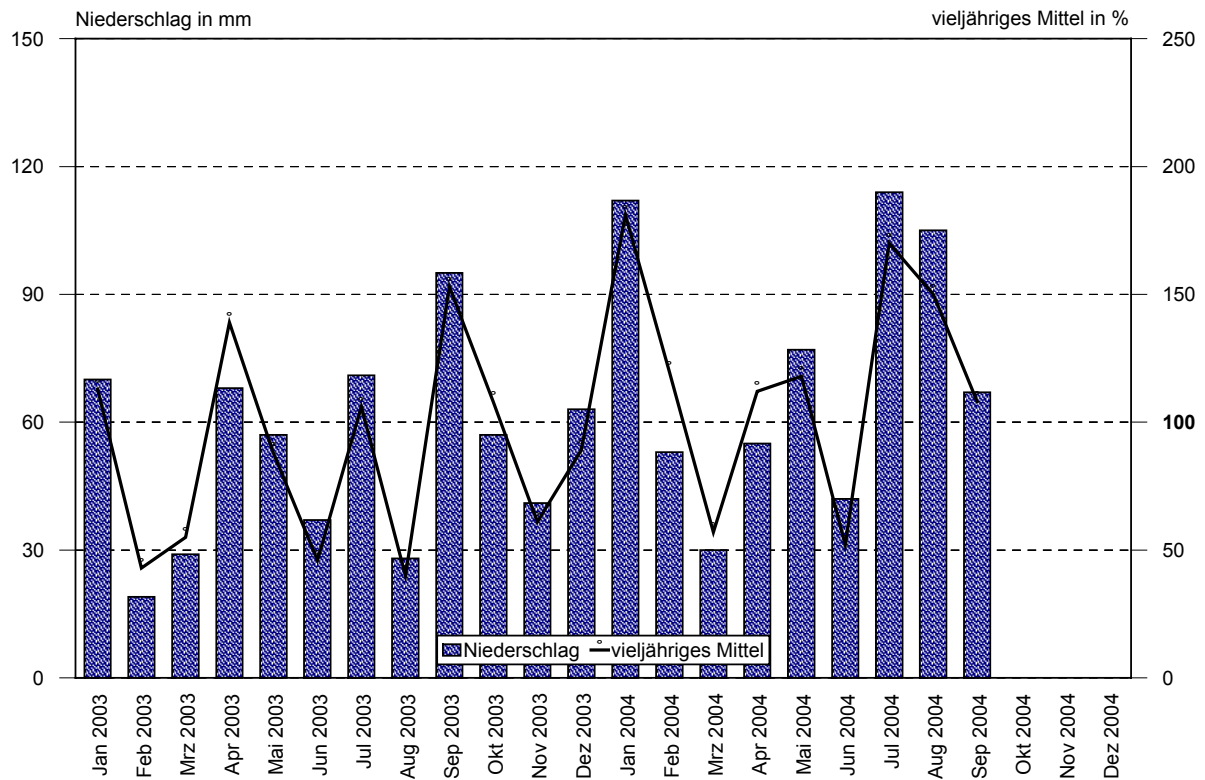
<b>UMWELT</b>									
<b>Schadstoffbelastung der Luft (Messstelle Stadtzentrum (Stadthaus 1)) - monatlicher/vierteljährlicher Mittelwert -</b>									
Stickstoffdioxid (NO <sub>2</sub> )	µg/m <sup>3</sup>	2003	30	26	47	37	26	34	44
	µg/m <sup>3</sup>	<b>2004</b>	<b>28</b>	<b>26</b>	<b>31</b>	<b>45</b>	<b>34</b>	<b>28</b>	
Stickstoffmonoxid (NO)	µg/m <sup>3</sup>	2003	6	4	14	12	5	8	21
	µg/m <sup>3</sup>	<b>2004</b>	<b>4</b>	<b>4</b>	<b>7</b>	<b>10</b>	<b>5</b>	<b>5</b>	
Schwefeldioxid (SO <sub>2</sub> )	µg/m <sup>3</sup>	2003	3	3	3	6	3	3	4
	µg/m <sup>3</sup>	<b>2004</b>	<b>3</b>	<b>3</b>	<b>3</b>	<b>5</b>	<b>3</b>	<b>3</b>	
Ozon (O <sub>3</sub> )	µg/m <sup>3</sup>	2003	72	80	43	36	69	65	20
	µg/m <sup>3</sup>	<b>2004</b>	<b>62</b>	<b>65</b>	<b>45</b>	<b>34</b>	<b>69</b>	<b>57</b>	
<b>Anzahl der Überschreitungen von Ozonkonzentrationen</b>									
120 µg/m <sup>3</sup> (1-Std.-Mittelwert)	Tage	2003	11	14	4	3	18	29	-
	Tage	<b>2004</b>	<b>6</b>	<b>11</b>	<b>4</b>	<b>-</b>	<b>26</b>	<b>21</b>	
180 µg/m <sup>3</sup> (1-Std.-Mittelwert)	Tage	2003	1	6	-	-	-	7	-
	Tage	<b>2004</b>	<b>1</b>	<b>-</b>	<b>-</b>	<b>-</b>	<b>1</b>	<b>1</b>	

## Mittlere Temperatur und Sonnenscheindauer



Stadt Münster - Amt für Stadt- und Regionalentwicklung, Statistik

## Niederschlag in mm und im Bezug zum vieljährigen Mittel



Stadt Münster - Amt für Stadt- und Regionalentwicklung, Statistik

Merkmal	Einheit	Jahr	im bzw. Ende			im bzw. am Ende des ... Vierteljahres			
			Juli	August	September	1.	2.	3.	4.
<b>METEOROLOGISCHE VERHÄLTNISSE</b>									
Beobachtungsdaten am Flughafen Münster-Osnabrück (07°41'51" ö. L., 52°08'10" n. Br.; 48 m über NN)									
Lufttemperatur									
Mittelwert	°C	2003	19,4	20,5	14,4	.	.	.	.
	°C	<b>2004</b>	<b>17,0</b>	<b>19,5</b>	<b>15,1</b>	.	.	.	.
Abweichung vom	°C	2003	2,3	3,8	1,0	.	.	.	.
vieljährigen Mittel <sup>1)</sup>	°C	<b>2004</b>	<b>-0,1</b>	<b>2,8</b>	<b>1,7</b>	.	.	.	.
Maximum	°C	2003	34,5	37,5	28,5	20,0	31,2	37,5	16,6
	°C	<b>2004</b>	<b>29,2</b>	<b>32,0</b>	<b>27,4</b>	<b>21,6</b>	<b>28,3</b>	<b>32,0</b>	
Minimum	°C	2003	8,9	8,3	2,9	- 12,8	- 5,9	2,9	- 8,0
	°C	<b>2004</b>	<b>8,7</b>	<b>8,7</b>	<b>4,5</b>	<b>-7,7</b>	<b>-0,8</b>	<b>4,5</b>	
Relative Luftfeuchte	%	2003	69	64	76	.	.	.	.
	%	<b>2004</b>	<b>78</b>	<b>73</b>	<b>76</b>	.	.	.	.
Sonnenschein									
insgesamt	Std.	2003	223	244	209	367	662	676	254
	Std.	<b>2004</b>	<b>186</b>	<b>205</b>	<b>195</b>	<b>192</b>	<b>476</b>	<b>586</b>	
im Bezug zum	%	2003	115	126	148	.	.	.	.
vieljährigen Mittel <sup>1)</sup>	%	<b>2004</b>	<b>96</b>	<b>106</b>	<b>138</b>	.	.	.	.
Niederschlag									
insgesamt	mm	2003	71	28	95	118	162	194	161
	mm	<b>2004</b>	<b>114</b>	<b>105</b>	<b>67</b>	<b>195</b>	<b>174</b>	<b>286</b>	
im Bezug zum	%	2003	106	40	153	.	.	.	.
vieljährigen Mittel <sup>1)</sup>	%	<b>2004</b>	<b>170</b>	<b>150</b>	<b>108</b>	.	.	.	.
Tage mit = 0,1 mm	Anzahl	2003	12	8	11	34	42	31	43
	Anzahl	<b>2004</b>	<b>19</b>	<b>18</b>	<b>17</b>	<b>53</b>	<b>45</b>	<b>54</b>	
Tage mit = 1,0 mm	Anzahl	2003	8	6	6	24	30	20	27
	Anzahl	<b>2004</b>	<b>15</b>	<b>14</b>	<b>13</b>	<b>38</b>	<b>30</b>	<b>42</b>	
Tage mit = 10,0 mm	Anzahl	2003	3	-	3	3	4	6	5
	Anzahl	<b>2004</b>	<b>3</b>	<b>4</b>	<b>1</b>	<b>2</b>	<b>5</b>	<b>8</b>	
Luftdruck <sup>2)</sup>	hPa	2003	1015,5	1017,1	1019,7	.	.	.	.
	hPa	<b>2004</b>	<b>1 015,4</b>	<b>1 011,4</b>	<b>1 018,0</b>	.	.	.	.
maximale									
Windspitzenboe	m/s	2003	23,2	17,7	14,5	19,3	23,5	23,2	27,1
	m/s	<b>2004</b>	<b>19,2</b>	<b>17,4</b>	<b>20,1</b>	<b>28,8</b>	<b>23,9</b>	<b>20,1</b>	
heiße Tage <sup>3)</sup>	Anzahl	2003	4	10	-	-	3	14	-
	Anzahl	<b>2004</b>	<b>-</b>	<b>6</b>	<b>-</b>	<b>-</b>	<b>-</b>	<b>6</b>	<b>-</b>
Sommertage <sup>4)</sup>	Anzahl	2003	15	16	4	-	14	35	-
	Anzahl	<b>2004</b>	<b>7</b>	<b>14</b>	<b>5</b>	<b>-</b>	<b>3</b>	<b>26</b>	<b>-</b>
Frosttage <sup>5)</sup>	Anzahl	2003	-	-	-	50	9	-	28
	Anzahl	<b>2004</b>	<b>-</b>	<b>-</b>	<b>-</b>	<b>43</b>	<b>2</b>	<b>-</b>	<b>-</b>
Eistage <sup>6)</sup>	Anzahl	2003	-	-	-	9	-	-	-
	Anzahl	<b>2004</b>	<b>-</b>	<b>-</b>	<b>-</b>	<b>2</b>	<b>-</b>	<b>-</b>	<b>-</b>
Tage mit Nebel <sup>7)</sup>	Anzahl	2003	7	3	16	15	10	26	21
	Anzahl	<b>2004</b>	<b>7</b>	<b>4</b>	<b>4</b>	<b>19</b>	<b>14</b>	<b>15</b>	

<sup>1)</sup> Vieljähriges Mittel: 1961-1990

<sup>2)</sup> auf Meeressniveau reduziert

<sup>3)</sup> heißer Tag = Temperaturmaximum 30,0°C oder höher

<sup>4)</sup> Sommertag = Temperaturmaximum 25,0°C oder höher

<sup>5)</sup> Frosttag = Temperaturminimum unter 0°C

<sup>6)</sup> Eistag = Temperaturmaximum unter 0°C

<sup>7)</sup> Tage mit Nebel = Sichtweite unter 1000 m

## QUELLENVERZEICHNIS

Bevölkerung:	Wohnberechtigte Bevölkerung Stadt Münster - Amt für Stadt- und Regionalentwicklung, Statistik Bevölkerung am Ort der Hauptwohnung Landesamt für Datenverarbeitung und Statistik Nordrhein-Westfalen Ausländerzentralregister Privathaushalte Amt für Stadt- und Regionalentwicklung, Statistik
Erwerbstätigkeit:	Sozialversicherungspflichtig beschäftigte Arbeitnehmer Landesamt für Datenverarbeitung und Statistik Nordrhein-Westfalen Arbeitsmarkt Arbeitsamt Münster
Wirtschaft:	Gewerbean-, Gewerbeum- und Gewerbeabmeldungen Stadt Münster – Ordnungsamt Produzierendes Gewerbe Landesamt für Datenverarbeitung und Statistik Nordrhein-Westfalen
Bautätigkeit und Wohnen:	Baugenehmigungen, Baufertigstellungen, Bauabgänge, Gebäudebestand, Wohnungsbestand und nicht ausgeführte Bauvorhaben Stadt Münster – Amt für Stadt- und Regionalentwicklung, Statistik
Gastgewerbe:	Fremdenverkehr Landesamt für Datenverarbeitung und Statistik Nordrhein-Westfalen
Verkehr:	Kraftfahrzeug und Anhängerbestand Stadt Münster - Ordnungsamt Straßenverkehrsunfälle Polizeipräsidium Münster Verkehrsbetrieb, Hafenbetrieb Stadtwerke Münster
Öffentliche Sicherheit und Ordnung, Rechtspflege:	Passwesen Stadt Münster – Amt für Bürgerangelegenheiten Tätigkeit der Feuerwehr Stadt Münster – Feuerwehr Kriminalität Polizeipräsidium Münster
Kultur:	Städtische Bühnen Münster Stadt Münster – Städtische Bühnen Stadtbücherei Stadt Münster – Stadtbücherei Stadtmuseum Stadt Münster – Stadtmuseum
Gesundheit:	Meldepflichtige Neuerkrankungen Stadt Münster – Gesundheitsamt Krankenhäuser Stadt Münster – Amt für Stadt- und Regionalentwicklung, Statistik Stadtbäder Stadt Münster – Sportamt
Sozialwesen:	Hilfeempfänger Stadt Münster – Sozialamt Leistungen der Sozialhilfe Stadt Münster – Stadtkämmerei Wohngeld Stadt Münster – Amt für Wohnungswesen
Finanzwesen:	Gemeindliche Steuereinnahmen, Gemeindliche Schulden Stadt Münster – Stadtkämmerei

Versorgung und Verbrauch:	Strom-, Gas-, Fernwärme- und Wasserversorgung Stadtwerke Münster
Preise:	Verbraucherpreisindex – Deutschland – Statistisches Bundesamt Verbraucherpreisindex – Nordrhein-Westfalen – Landesamt für Datenverarbeitung und Statistik Nordrhein-Westfalen
Umwelt:	Schadstoffbelastung der Luft, Anzahl der Überschreitungen von Ozonkonzentrationen Stadt Münster – Amt für Grünflächen und Umweltschutz
Meteorologische Verhältnisse:	Beobachtungsdaten am Flughafen Münster-Osnabrück Deutscher Wetterdienst

## ZULETZT ERSCHIENENE VERÖFFENTLICHUNGEN

Aus der Reihe **Beiträge zur Statistik** (auch als PDF-Datei verfügbar)

- Nr. 83 Jugendumfrage 2001
- Nr. 84 Bürgerumfrage 2002  
Wohnsituation und Wohnzufriedenheit, Münsters grüne Lunge: Parks und Grünanlagen,  
Volkshochschule Münster, Zeitverwendung
- Nr. 85 Teil 1: Strukturtypisierung zur Kleinräumigen Bevölkerungsprognose  
Teil 2: Kleinräumige Bevölkerungsprognose der Stadt Münster 2002 bis 2013
- Nr. 86 Bürgerumfrage Herbst 2002  
Stadtsauberkeit und Image der Abfallwirtschaftsbetriebe Münster
- Nr. 87 Münsterumfrage (in Vorbereitung)  
Image aus Sicht der Bürgerschaft
- Nr. 88 Bürgerumfrage 2003  
Baustellen im Straßenraum, Wirtschaftsstandort Münster, Einsparmöglichkeiten bei  
kommunalen Angeboten
- Nr. 89 Neues aus der Statistik 2003  
Eine Zusammenstellung der Kurzberichte
- Nr. 90 Haushalte in Münster 2003
- Nr. 91 Bürgerumfrage 2004 (in Vorbereitung)  
Stadtgrün und Grünanlagen, Wirtschaftliche Lage, Abfallwirtschaft, Hallen- und Freibäder

Aus der Reihe Beiträge zur **Stadtforschung Stadtentwicklung Stadtplanung:**

- 2/2003 Lokale Agenda 21 – Nachhaltigkeitsbericht 2001/2002

**Informationen und Auskünfte** erhalten Sie bei: Stadt Münster  
Amt für Stadt- und Regionalentwicklung, Statistik  
Stadthaus 3  
Albersloher Weg 33  
48155 Münster  
Telefon: 0251 / 492 – 1234  
Telefax: 0251 / 492 – 7905  
E-Mail: [amt12@stadt-muenster.de](mailto:amt12@stadt-muenster.de)  
Internet: [www.muenster.de/stadt/stadtentwicklung](http://www.muenster.de/stadt/stadtentwicklung)