

## Projektdaten

21. Februar 2007	Schulentwicklungsplan, Zustimmung zur Erweiterung des Schulzentrums Wolbeck (Rat)
11. September 2007	Baubeschluss (Bezirksvertretung Münster- Südost)
20. Dezember 2007	Baubeginn
28. April 2008	Richtfest
März 2009	Einweihung durch Bezirksbürgermeister Herrn Markus Lewe

## Gebäude- und Kostendaten

Investitionskosten	1.520.000 Euro (KG 100-700)
Bauwerkskosten	950.000 Euro (KG 300+400)
Nettogrundfläche (NGF)	Erweiterung 433,40 m <sup>2</sup>

## Projektbeteiligte

### Dezernat IV

Dezernat für Bildung, Familie, Jugend, Kultur und Sport,  
Dr. Andrea Hanke

### Bedarfsamt

Amt für Schule und Weiterbildung,  
Klaus Ehling, Markus Pohlmann

### Nutzer

Gymnasium Wolbeck  
Edith Verweyen- Hackmann,  
Helmut Kaiser  
Hauptschule Wolbeck  
Peter Wessels  
Realschule Wolbeck  
Barbara Janssen-Müller  
Andre Weinert

### Dezernat II

Dezernat für Finanzen,  
Beteiligungs- und Vermögensmanagement, Helga Bickeböller

### Bauherr

Amt für Immobilienmanagement,  
Andreas Nienaber

### Planung + Bauleitung

Architekturbüro Kantorski  
Helmut Weber-Jasinski

### Impressum

Herausgeber:  
Der Oberbürgermeister der  
Stadt Münster  
Fotos:  
Amt für Immobilienmanagement  
(Kremer)  
Gestaltung, Layout und Text:  
Amt für Immobilienmanagement,  
(Kremer, Darkow)  
Druck: RSC, Vermessungs- und  
Katasteramt

### Projektleitung

Amt für Immobilienmanagement  
Siegfried Methner  
Ingrid Kremer

### Planung

**Technische Gebäudeausrüstung**  
Amt für Immobilienmanagement  
Bernd Niewind (Elektro)  
Raimund Neuhaus (Sanitär)  
Stefan Jöken (Heizung)  
Dieter Goldbach  
(Nachrichtentechnik)

### Tragwerksplanung

Gantert Wiemeler Ingenieurplanung  
Thomas Gerhard

### Prüfstatik

Bauordnungsamt  
Herbert Kösters

### Brandschutzkonzept

Richard Wolejszo

### Außenanlagen

Architekturbüro Kantorski  
Jürgen Maas-Petermann

### Bodengutachten

Roxeler Baustoffprüfstelle  
Markus Euting

### SIGEKO

Gantert Wiemeler Ingenieurplanung  
Bodo Schwenken



Amt für  
Immobilienmanagement



Amt für  
Immobilienmanagement

Ostseite Kunst



### Konzept

Das Schulzentrum Wolbeck wurde um drei naturwissenschaftliche Fachräume erweitert, die sich dem bestehenden, eingeschossigen Fachraumtrakt nach Osten anschließen. Das vorhandene bauliche System wurde analog mit Flur und angelagerten Raumzonen fortgeführt. Der Neubau nimmt in Material und Formsprache die Architektur des in den Jahren 1999/2000 erneuerten Fachraumtraktes auf. Die neuen Räume wurden durch das Gymnasium bezogen, die frei werdenden Räume der

Realschule und der Hauptschule zugeordnet. Im Zuge dieser Baumaßnahme wurden weitere kleinere Umbauten im Bereich der Realschule und der Hauptschule realisiert.

### Raumprogramm

In der nördlichen Raumzone erfolgte die Anordnung der drei naturwissenschaftlichen Fachräume und des Vorbereitungsraumes unter Umnutzung des vorhandenen Kunstraumes. In der südlichen Raumzone wurden ein neuer Kunstraum sowie ein Schülerlabor



Vorbereitung Chemie

Fachraum Chemie



und ein Sammlungsraum angeordnet. Ein Glasgang im Norden verbindet alle gymnasialen Fachräume miteinander und erlaubt so den ungestörten Austausch zwischen den unterschiedlichen naturwissenschaftlichen Fachräumen. Die Umbaumaßnahmen im Bestand betreffen im Trakt der Realschule die Fächer Textilgestaltung und Informatik sowie einen Klassenraum und ein Elternsprechzimmer. Durch den Einbau eines Fensters an der Nordseite konnten die Belichtungsverhältnisse in dem neu gestalteten Biologieraum ver-



Fachraum

bessert werden. Durch Tausch und Zusammenlegung von Räumen und Erneuerung der Ausstattung wurden in der Hauptschule die Unterrichtsbedingungen in den Fächern Kunst, Werken und Informatik optimiert.

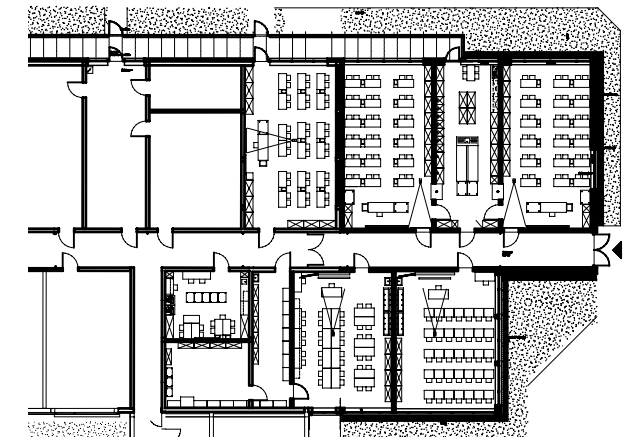
### Materialien

Die Eternitfassadentafeln und die grauen Aluminiumfenster passen sich an die vorhandenen Materialien an. Der Verbindungsflur an der Nordseite wurde als Glas-Alu-Konstruktion ausgebildet und bietet somit eine natürliche Belichtung.



Glasgang

Glasgang



Erdgeschoss



Klassenraum